

FreeTab²⁰⁹⁶

návod na použitie



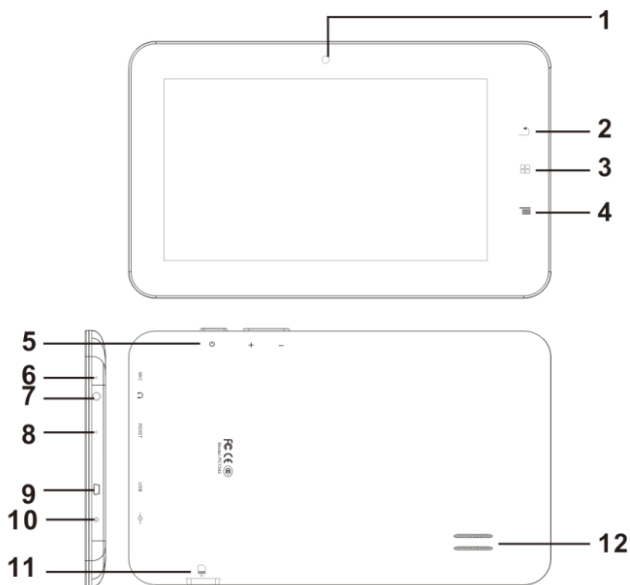
MODECOM

Obsah

1. Vzhľad	3
2. Začínáme	4
3. Plocha	6
4. Tlačidlá	6
5. Menu	6
6. Nastavenia	7
7. Nastavenie času	8
8. LCD jas	8
9. Interval vypnutia obrazovky	9
10. Nastavenie Wi-fi	10
11. Inštalovanie, odinštalovanie a spúšťanie aplikácií	11
12. Sieť	13
13. Hudba	14
14. Videoprehrávač	15
15. Fotografie	16
16. Tapeta	17
17. Nahrávanie	18
18. Fotoaparát	18
19. Google účet	19
20. Email	20
21. Externé zariadenia	21
22. OTG	21
23. Myš a klávesnica	21

1. Vzhľad

Výrobná štruktúra:



1. Fotoaparát

2. Naspäť

3. Domov

4. Menu

5. Zapnúť/Vypnúť

6. Mikrofón

7. Slúchadlá

8. Reštartovanie

9. USB

10. DC konektor

11. Slot pre SD kartu

12. Reproduktor

2. Začíname

Upozornenie: Špecifikácie sa môžu zmeniť bez predchádzajúceho upozornenia.

Nabíjanie batérie

Nabite batériu pred použitím napájacieho adaptéra: 5V 2A

Pre nabitie batérie vložte adaptér do zásuvky a sieťového napájania.

Ako náhle je adaptér pripojený, indikátor batérie je červený, ak je jednotka plne nabitá ■ svieti na zeleno.

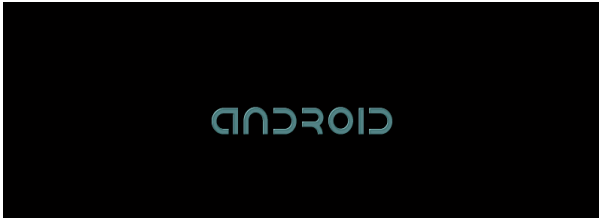
Tablet je možné použiť aj počas nabíjania, aj keď sa tým predlžuje doba nabíjania.

Zapnutie/vypnutie

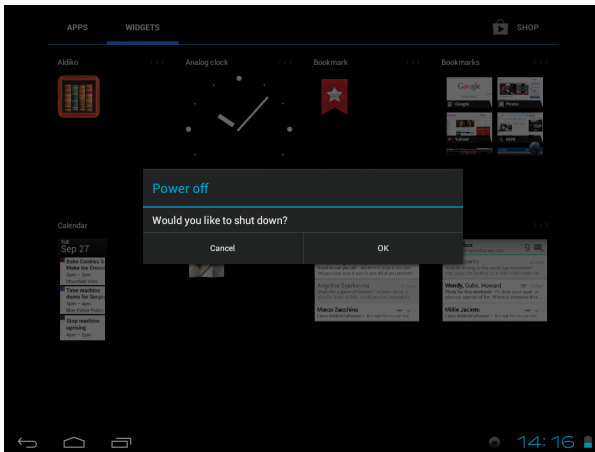
Zapnutie: Stlačte tlačidlo Zapnúť/Vypnúť, operačný systém (OS) sa spustí logom, ako na nasledujúcom obrázku:



Spustenie OS Android:



Vypnutie: Stlačte tlačidlo Zapnúť/Vypnúť na 3 sekundy, zobrazia sa možnosti zariadenia, vyberte možnosť vypnúť.

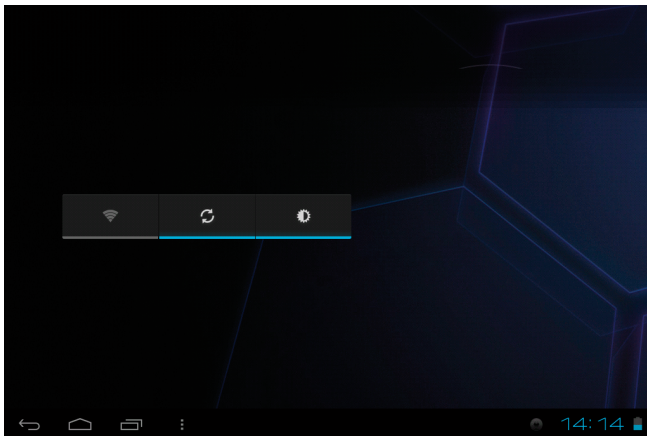


Pre vypnutie kliknite na OK.

Režim spánku: Krátko stlačte tlačidlo Zapnúť/Vypnúť počas práce s tabletom pre režim spánku, LCD sa vypne. Stlačením tlačidla Zapnúť/Vypnúť vypnete režim spánku. Režim spánku môže znížiť spotrebu energie.

3. Plocha

Po spustení OS sa Vám zobrazí nasledovná plocha:



Vidíte zobrazenie WIFI signálu, stav batérie, čas, hlasitosť.

4. Tlačidlá

Tlačidlá na zariadení

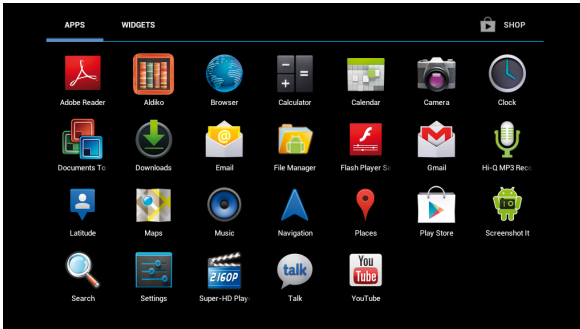
Zapnúť: Zapnutie, vypnutie, zapnutie/vypnutie režimu spánku.

Naspäť: O krok späť.

Domov: Naspäť do menu.

5. Menu

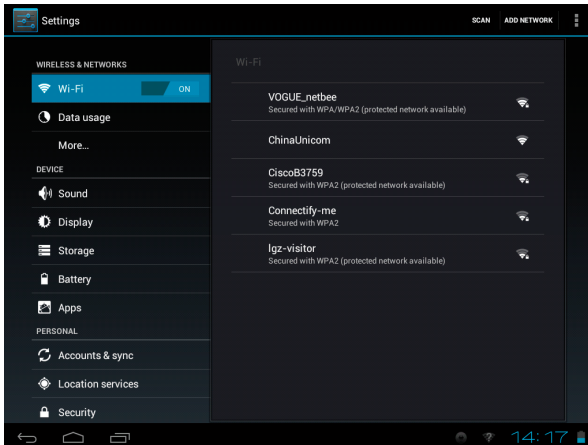
Kliknite na ikonu menu  pre zobrazenie možností menu:



Môžete spúšťať všetky aplikácie, prehliadač, fotoaparát, hudbu, video, nastavenia.

6. Nastavenia

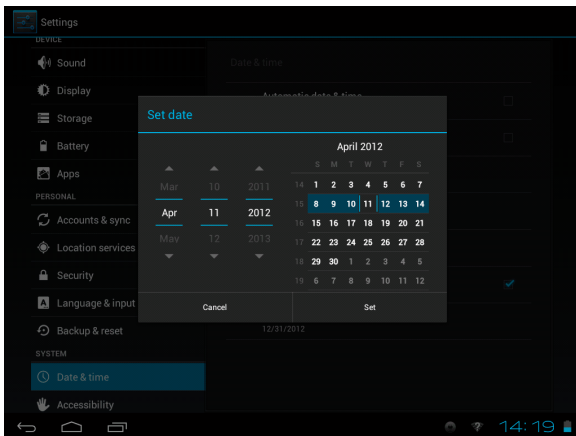
Kliknite na nastavenia:



7. Nastavenie času

Pre vstup do nastavenia času, vyberte „dátum a čas“ v nastaveniach:

Alebo si zvolíte čas z internetu.



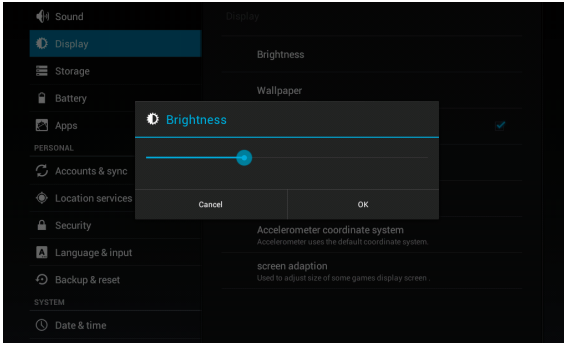
Možnosť +: pre zvýšenie o 1 jednotku.

Možnosť -: pre zníženie o 1 jednotku.

Pre potvrdenie vyberte „nastaviť“.

8. LCD jas

V nastaveniach zvolíte možnosť „obrazovka“, potom vyberte „Jas“ pre nastavenie jasu.

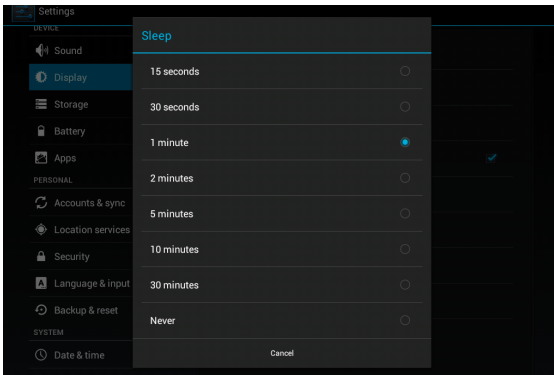


9. Interval vypnutia obrazovky

Interval vypnutia obrazovky: Odloženie zamknutia obrazovky.

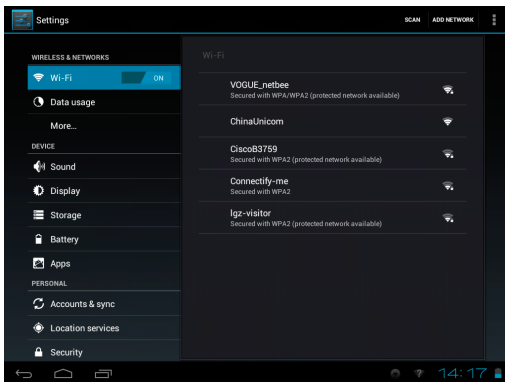
Vyberte „obrazovka“ v nastaveniach, potom vyberte „interval vypnutia obrazovky“:

Poznámka: Pri prehrávaní videa je možnosť intervalu vypnutia obrazovky nedostupná.

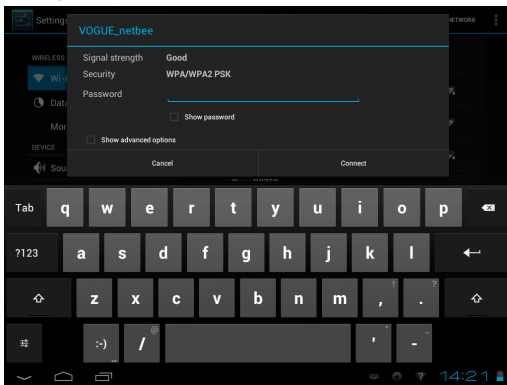


10. Nastavenie Wi-fi

V nastaveniach vyberte „Bezdrôtové pripojenie a sieť“, potom zapnite Wi-fi.



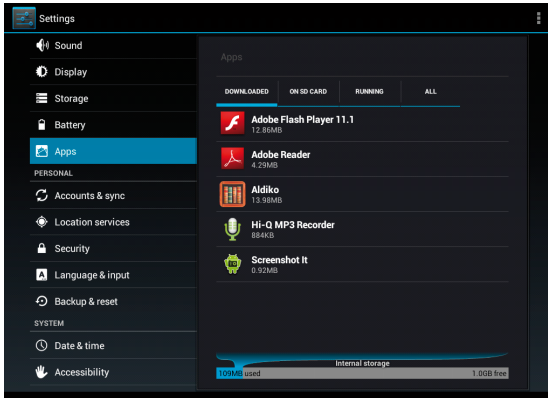
Keď je Wi-fi zapnuté, na pravej strane môžete vidieť zoznam sietí. Vyberte si jednu pre vloženie hesla:



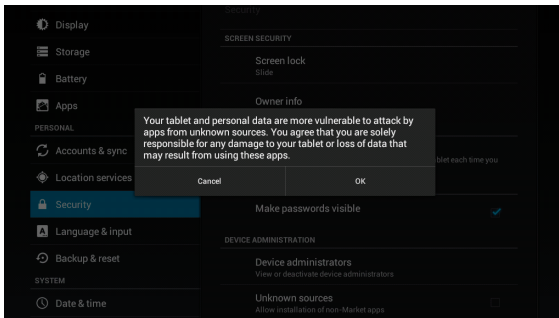
11. Inštalovanie, odinštalovanie a spúšťanie aplikácií

Inštalovanie: Android ponúka mnoho spôsobov inštalovania, napr.: USB, tretí softvér, a inštalovanie aplikácií.

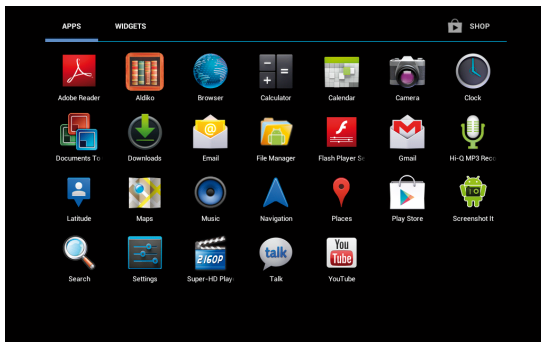
1. V nastaveniach vyberte „aplikácie“



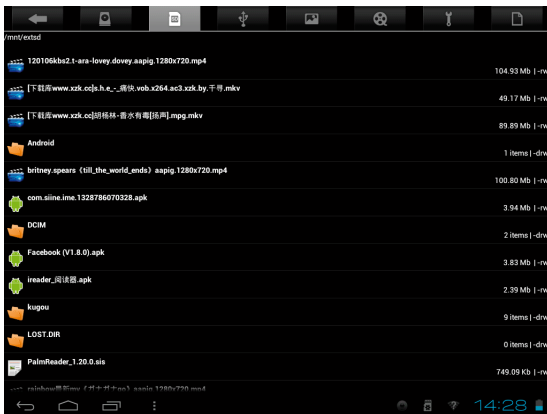
2. Kliknite na „Neznáme zdroje“, potom zapnite:



3. Vložte súbor APK do slotu pre TF karty alebo NAND FLASH
Vyberte ikonu „Správca súborov“.

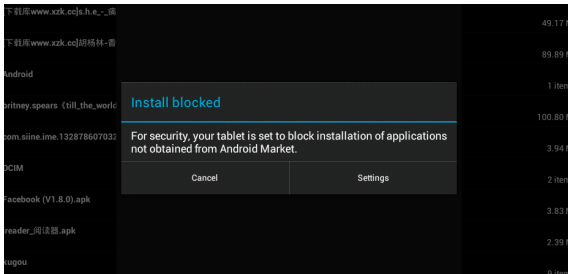


4. Predvolené hľadanie pri prvom hľadaní je v NAND FLASH.



5. Ak je súbor APK v slotu pre TF karty, prosím hľadajte v TF kartách.

6. Inštalovanie.



Používateľ môže inštalovať z aplikácie “Google Play market”.

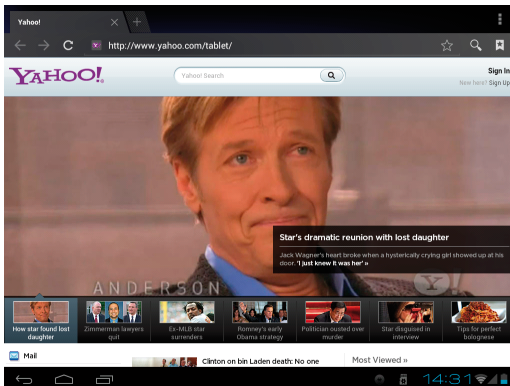
Odiňštalovanie:

Z menu vyberte „Inštalovanie aplikácií“, vyberte nainštalovanú aplikáciu, dajte zobrazit’ a odiňštalovať.

12. Sieť

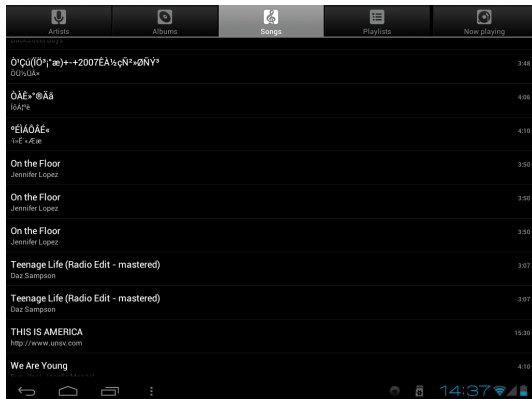
Prehliadač

Pre pripojenie k internetu, kliknite na prehliadač.

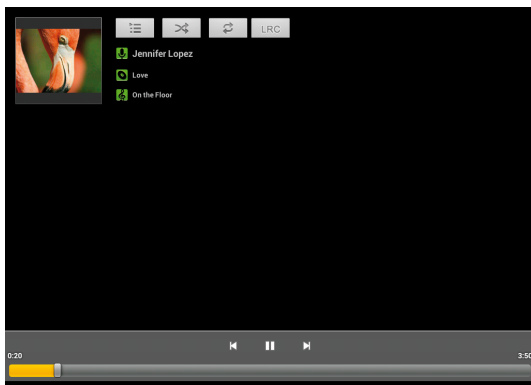


13. Hudba

Kliknite na ikonu Hudba pre vstup do prehrávača hudby.

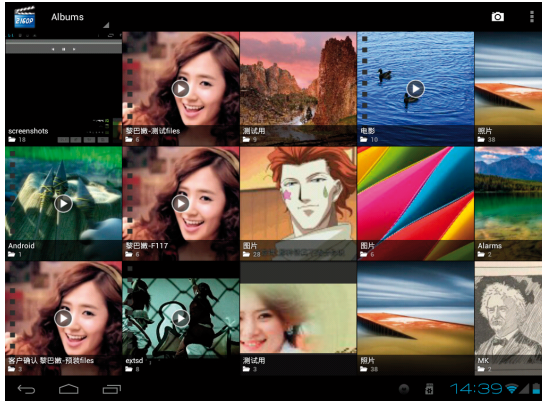


Používateľ môže prehrávať hudbu z USB, TF karty alebo stiahnuť z internetu.

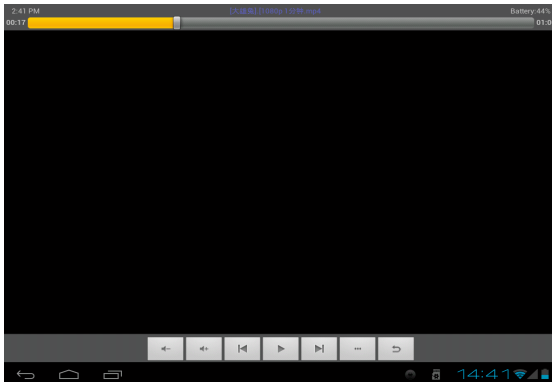


14. Videoprehrávač

Kliknite na „Super-HD prehrávač“, pre vstup do „Super-HD prehrávača. Zobrazia sa fotografie a videá.

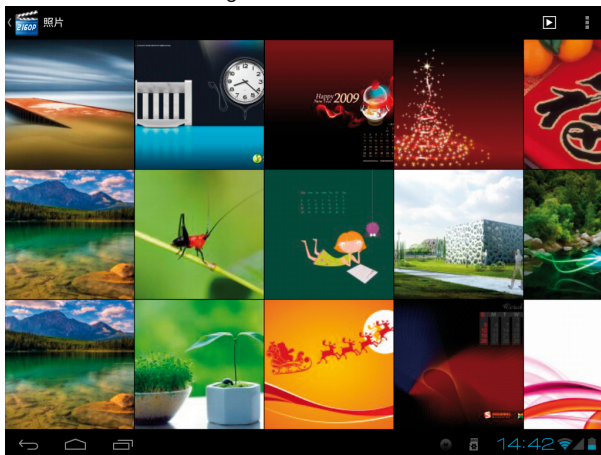


Vyberte si video, ktoré chcete prehrať.



15. Fotografie

Kliknite na uložené fotografie.



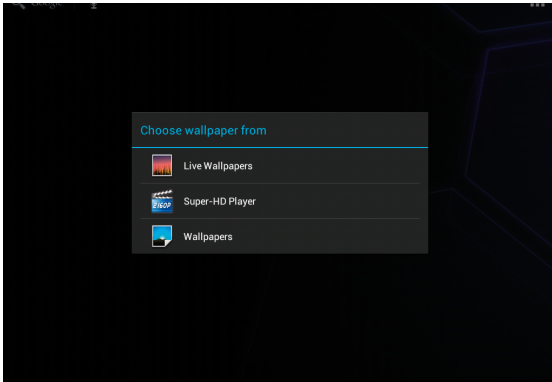
Vyberte fotografiu, môžete ju zväčšiť.



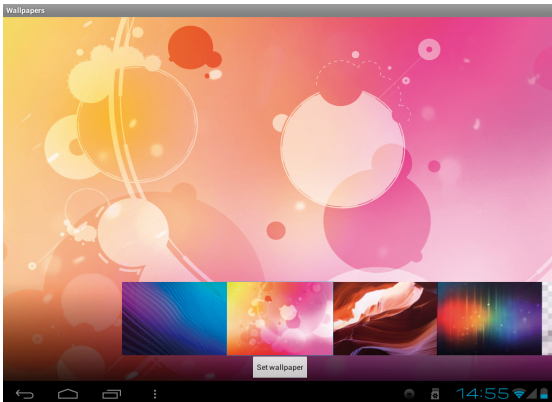
16. Tapeta

Zariadenie podporuje tapety a živé tapety.

Na obrazovke zvolíte Menu, zobrazia sa možnosti pre tapety:

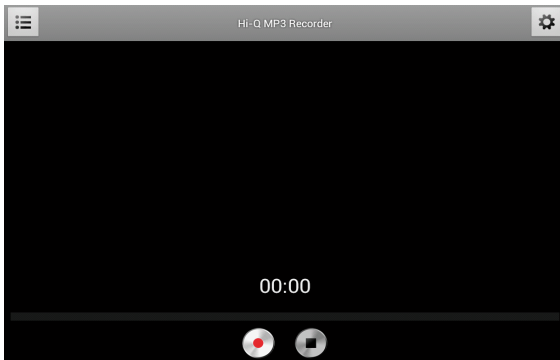


Tapeta zobrazí zdroje:



17. Nahrávanie

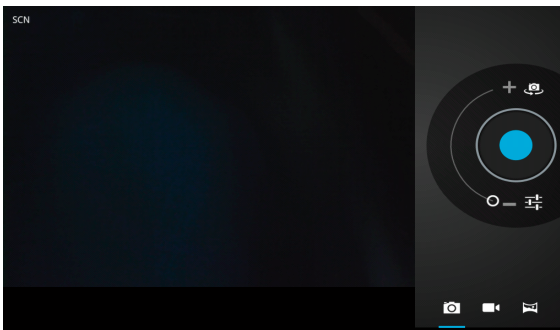
Kliknite na položku Nahrávanie v menu:



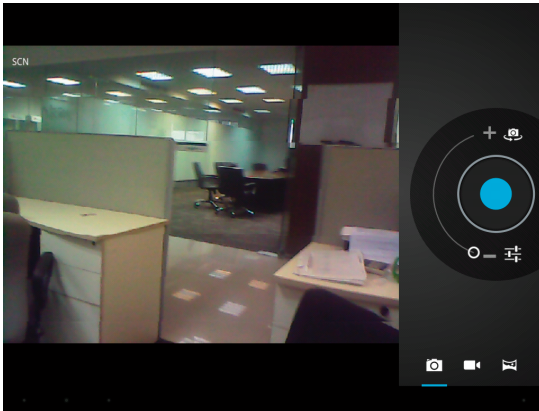
Vyberte krúžok pre nahrávanie, štvorček pre zastavenie a trojuholník pre prehrávanie.

18. Fotoaparát

Vyberte možnosť fotoaparát z menu

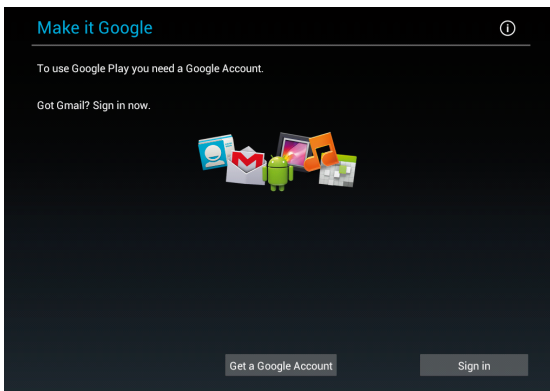


Pre vytvorenie fotografie, kliknite na spúšť.

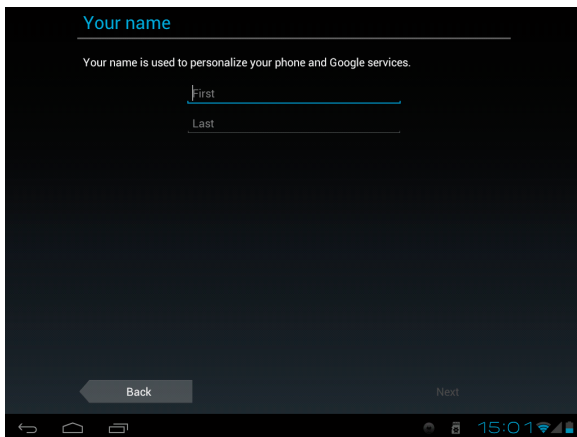


19. Google účet

Pre nastavenie účtu, kliknite na play store

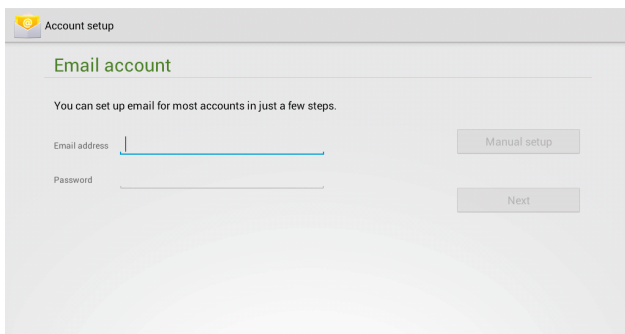


Vyberte nasledovné



20. Email

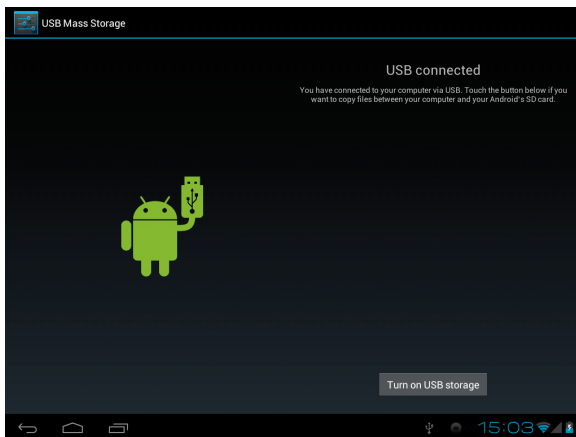
Kliknite na ikonu emailu v menu



21. Externé zariadenia

USB kábel

Pripojte USB k počítaču, predvolené ako synchronný režim:



„USB pripojené”: MID ako SD karta.

22. OTG

Podporuje FAT32: U disk, alebo prenosný pevný disk.

23. Myš a klávesnica

Podporuje USB myš a klávesnicu.

Ochrana životného prostredia:

Toto zariadenie je označené podľa Smernice Európskej únie č. 2002/96/EU týkajúcej sa likvidácií elektrických a elektronických zariadení (WEEE). Separovane zlikvidovať toto zariadenie znamená zabrániť prípadným negatívnym dôsledkom na životné prostredie a zdravie, ktoré by mohli vzniknúť z nevhodnej likvidácie. Symbol na výrobku znamená, že sa zariadenie nesmie likvidovať spolu s bežným domovým odpadom. Opatrené zariadenie je treba odovzdať do osobitných zberných stredísk, poskytujúcich takúto službu. Likvidáciu zariadenia prevádzajte podľa platných predpisov pre ochranu životného prostredia týkajúcich sa likvidácií odpadov. Podrobné informácie týkajúce sa likvidácií, znovu získania a recyklácií výrobku získate na mestskom úrade, sklade odpadov alebo obchode, v ktorom ste nakúpili výrobok.

Hmotnosť: 330g

Copyright© 2012. MODECOM S.A. All rights reserved.
MODECOM Logo is a registered trademark of MODECOM S.A.

MODECOM