

# MC-2090 ART

progressive  
music system

user's manual



**MODECOM**

# MC-2090 ART

progressive  
music system



Thank you for purchasing MC-2090 ART Progressive Music System.

This 2.1 speakers with two satellites and a subwoofer allow to enjoy pure and high quality stereo sound and deep basses.

MC-2090 ART Progressive Music System is a harmonious combination of modern and stylish look and advanced technologies in designing audio amplifiers and speakers. Built-in amplifier was designed as a perfect match for the satellite and subwoofer speakers.

Matching parameters of the amplifier for the speakers used in this system allow the system to provide the sound of extreme purity and power.

By making use of advanced airflow techniques, subwoofer unit provides massive dynamic boost effect while maintaining low level of distortion and high quality of low frequency tones. Moreover, in order to provide excellent quality of low frequencies, the subwoofer's cabinet was designed and matched to the system with use of scientific calculations. Unlike in many speaker systems available in the market, this system's speakers (both subwoofer and satellite speakers) are made of MDF material, which is characterized by homogeneous structure and excellent acoustic performance. This all wooden speaker set provides very spacious and natural sound. Due to the magnetic shielding, speakers can be placed next to TV sets and monitors without fear of magnetic field interfering with those devices.

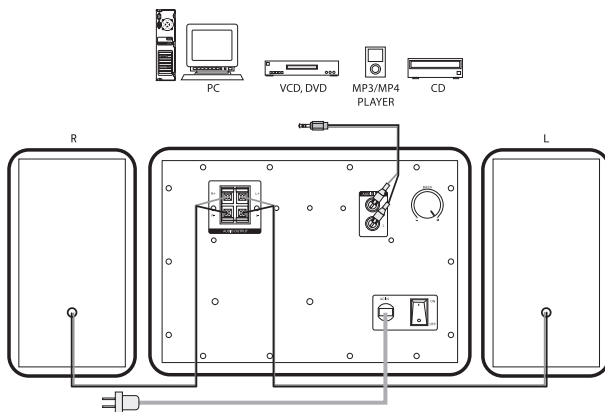
MODECOM takes care about the quality of its products not only by fulfilling, but also by forecasting its clients expectations. MODECOM products users are used to high quality, advanced technology, reliability and functionality.

We make our exceptional products especially for YOU.

We reserve the right to update all the included information.

**Choose better future, choose MODECOM!**

## PROGRESSIVE MUSIC SYSTEM



### Inside Package:

- Subwoofer Speaker 1 pc
- Satellite Speaker 1 pair
- Audio Cable 1 pc
- User's manual 1 pc

### Connection (as diagram)

1. Connect the speaker cables to the „Audio output“ L/R sockets(cable clips) on the back of the Subwoofer, then put the left channel satellite speaker on the left and the right satellite on the right.
2. Connect the 2RCA end of the audio cable to the „Audio Input“ L/R sockets on the back of the Subwoofer, and the 3.5mm end of the audio cable to the PC soundcard or to the appropriate audio output sockets of any other stereo audio source.
3. Make sure all cables are connected correctly, then connect the power cord to the outlet.

### Features:

- 2.1 speaker system
- built-in amplifier
- purity and power of sound

- air flow techniques
- massive dynamic boost effect
- low level of distortions
- high quality of sound
- MDF speaker system
- excellent acoustic performance
- magnetic shielded
- works perfectly with PC sound cards, portable audio players, MP3 players, laptop computers and two channel audio source.

### **Usage:**

1. Turn the VOLUME and BASS control anticlockwise to minimum.
2. Play music and adjust the volume to your desired level.

### **Specification:**

Channel system: 2.1  
Output Power (RMS):  
Subwoofer: 16W  
Satellite: 12W×2  
Frequency Response: 35Hz-20KHz  
Dimension (W×D×H):  
Subwoofer: 223×240×172mm  
Satellite: 102×96×172mm  
S/N ratio: >80dB  
Input sensitivity: 400mV  
Speaker Unit:  
Subwoofer: 5", 4Ω  
Satellites: 3", 6Ω  
Channel Separation: >45dB  
Magnetically shielded:  
Subwoofer speaker unit: Yes  
Satellite speaker unit: Yes  
Power Supply: 220V-240V/50HZ

### **Caution:**

1. Don't put the system in high temperature or humid environment, avoid from water and strong shock.

2. Don't open the cabinet to avoid electric shock or other accident. In case of damage, please ask for professional help.
3. In case of fragment or liquid fallen into the cabinet, please cut off the power and ask for professional help.
4. When using high output signal, please don't turn the volume to maximum to avoid distortion.
5. In case of long time not using, please plug off the power plug.
6. For indoor use only.
7. Power socket should be placed near to the device and it should be possible to access it easily.

### **Environment protection:**



This symbol on our product nameplates proves its compatibility with the EU Directive 2002/96 concerning proper disposal of waste electrical and electronic equipment (WEEE). By using the appropriate disposal systems you prevent the potential negative consequences of wrong product take-back that can pose risks to the environment and human health. The symbol indicates that this product must not be disposed of with your other waste. You must hand it over to a designated collection point for the recycling of electrical and electronic equipment waste. The disposal of the product should obey all the specific Community waste management legislations. Contact your local city office, your waste disposal service or the place of purchase for more information on the collection.

Weight of the device: 4,7 kg

Copyright©2011 MODECOM S.A. MODECOM is a registered trademark of MODECOM S.A.

# MC-2090 ART

progressive  
music system

PL

Dziękujemy za wybór wysokiej jakości zestawu głośników MC-2090 ART. MC-2090 ART to zestaw głośnikowy pracujący w systemie 2.1. Posiada dwa głośniki satelitarne, dzięki czemu można cieszyć się wysokiej jakości dźwiękiem stereo, oraz głośnik niskotonowy dedykowany do odtwarzania głębokich basów.

MC-2090 ART to harmonijne połączenie nowoczesnej stylistyki i zaawansowanych technologii konstrukcji wzmacniacza i głośników.

Zastosowany w zestawie wzmacniacz został zaprojektowany specjalnie do współpracy z głośnikami satelit oraz głośnikiem niskotonowym tego systemu. Odpowiednie dobranie parametrów wzmacniacza do użytych głośników pozwala uzyskać dźwięk o niespotykanej czystości i mocy.

Dzięki zastosowaniu zaawansowanych technik przepływu powietrza, głośnik niskotonowy dostarcza imponującego podbicia tonów niskich przy jednoczesnym zachowaniu niskiego poziomu zniekształceń i wysokiej jakości odtwarzania dźwięku. W przeciwieństwie do wielu zestawów głośnikowych dostępnych na rynku, zarówno skrzynia głośnika niskotonowego jak i głośniki satelit tego zestawu zostały wykonane z MDFu, charakteryzującego się jednorodną strukturą wewnętrzną i znakomitymi właściwościami akustycznymi. Dzięki temu zestaw ten jest źródłem niezwykle przestrzennego i naturalnego dźwięku.

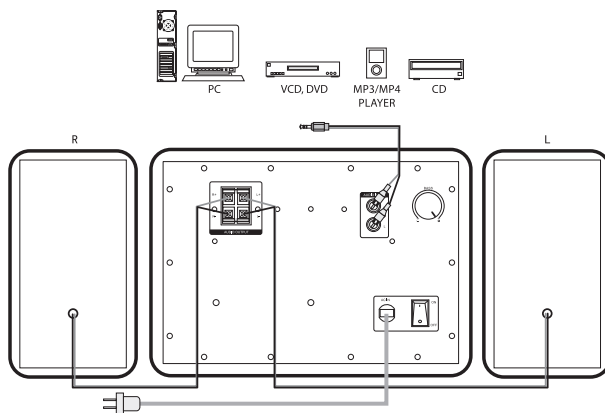
W zestawie zastosowano ekranowanie magnetyczne. Pozwala to na umieszczenie głośników w bezpośredniej bliskości odbiorników telewizyjnych i monitorów, bez obaw o wpływ pola magnetycznego na te urządzenia.

Przyzwyczajiliśmy Użytkowników do wysokiej jakości naszych produktów, ich zaawansowanej technologii oraz niezawodności i funkcjonalności.

Dla Państwa tworzymy rzeczy wyjątkowe pod każdym względem!

Zastrzegamy sobie prawo do aktualizacji wszelkich informacji w niej zawartych.

**Wybierz lepszą przyszłość, wybierz MODECOM.**



## Zawartość opakowania:

- Głośnik niskotonowy: 1 szt.
- Głośniki satelity: 2 szt.
- Kable audio: 1 szt.
- Podręcznik użytkownika: 1 szt.

## Instrukcja podłączenia (jak na rysunku):

1. Podłącz kable głośników do gniazd wyjść audio „Audio output L/R” znajdujących się na tyle głośnika niskotonowego. Do gniazda „Audio Output L” podłącz lewy głośnik, a do gniazda „Audio Output R” prawy głośnik. Następnie ustaw głośniki zgodnie z oznaczeniami: lewy po Twojej lewej stronie, prawy – po prawej.
2. Podłącz końcówkę (2RCA) kabla audio do gniazd wejść audio „Audio Input L/R” znajdujących się na tyle subwoofer’a. Następnie podłącz drugi koniec kabla audio (wtyczkę 3,5mm) to odpowiedniego wyjścia audio Twojej karty muzycznej lub innego źródła dźwięku.
3. Upewnij się, że wszystkie kable są poprawnie podłączone, a następnie podłącz kabel zasilający do gniazda sieciowego.

## Cechy urządzenia:

- zestaw typu 2.1
- wbudowany wzmacniacz

- czysty i mocny dźwięk
- użycie nowoczesnych technik przepływu powietrza
- podbicie niskich tonów
- niski poziom zniekształceń
- wysoka jakość odtwarzania dźwięku
- wszystkie głośniki z MDF
- znakomite właściwości akustyczne
- ekranowanie magnetyczne
- współpraca z wieloma źródłami dźwięku 2.1 (TV, VCD, DVD i wiele innych obsługujących posiadających wyjście audio 2.1)
- purity and power of sound

## **Obsługa urządzenia:**

1. Ustaw na minimum poziom głośności głośnika niskotonowego
2. Podłącz źródło dźwięku i wyreguluj poziom głośności do pożądanego poziomu

## **Specyfikacja:**

System: 2.1

Moc wyjściowa (RMS):

Głośnik niskotonowy: 16W

Satelity: 12W×2

Pasma przenoszenia: 35Hz-20KHz

Wymiary (Szerokość × Głębokość × Wysokość):

Głośnik niskotonowy: 223×240×172mm

Satelity: 102×96×172mm

Stosunek Sygnału do zakłóceń: >80dB

Czułość wejścia: 400mV

Głośniki:

Głośnik niskotonowy: 5", 4Ω

Satelity: 3", 6Ω

Separacja kanałów: >45dB

Ekranowanie magnetyczne:

Głośnik niskotonowy – tak

Satelity – tak

Zasilanie: 220V-240V/50HZ



## Uwaga:

1. Nie narażaj urządzenia na pochłapanie, zalanie wodą, wysoką temperaturę i silne wstrząsy.
2. Nie otwieraj obudowy urządzenia aby uniknąć porażenia prądem.
3. Uszkodzone mechanicznie urządzenie lub jego nieprawidłowa praca wymaga pomocy profesjonalnego serwisu.
4. W przypadku zalania urządzenia płynem, niezwłocznie odłącz zasilanie i dostarcz urządzenie do profesjonalnego serwisu.
5. Jeżeli stosujesz wyjście audio o wysokim poziomie sygnału, nie ustawiaj maksymalnej głośności aby uniknąć zniekształceń lub uszkodzenia.
6. Jeżeli przez dłuższy czas nie używasz urządzenia, odłącz je od gniazda zasilającego.
7. Używaj wyłącznie w pomieszczeniach zamkniętych.
8. Gniazdo zasilania powinno być zamontowane blisko urządzenia i powinno być łatwo dostępne.

## Ochrona środowiska:



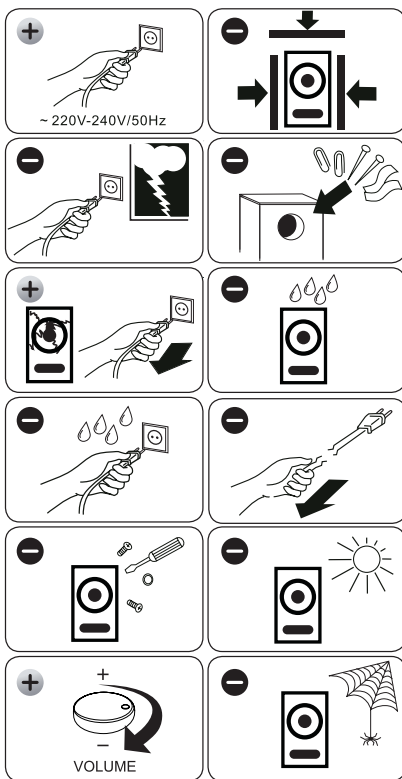
Niniejsze urządzenie oznakowane jest zgodnie z dyrektywą Unii Europejskiej 2002/96/UE dotyczącą utylizacji urządzeń elektrycznych i elektronicznych (WEEE). Zapewniając prawidłowe usuwanie tego produktu, zapobiegasz potencjalnym negatywnym konsekwencjom dla środowiska naturalnego i zdrowia ludzkiego, które mogą zostać zagrożone z powodu niewłaściwego sposobu usuwania tego produktu. Symbol umieszczony na produkcie wskazuje, że nie można traktować go na równi z innymi odpadami z gospodarstwa domowego. Należy oddać go do punktu zbiórki zajmującego się recyklingiem urządzeń elektrycznych i elektronicznych. Usuwanie urządzenia musi odbywać się zgodnie z lokalnie obowiązującymi przepisami ochrony środowiska dotyczącymi usuwania odpadów. Szczegółowe informacje dotyczące usuwania, odzysku i recyklingu niniejszego produktu można uzyskać w urzędzie miejskim, zakładzie oczyszczania lub sklepie, w którym nabyłeś niniejszy produkt.

Masa sprzętu: 4,7 kg

Copyright©2011 MODECOM S.A. Wszelkie prawa zastrzeżone. Logo MODECOM jest zastrzeżonym znakiem towarowym firmy MODECOM S.A.



UWAGA! CAUTION!



**Notes:**

PROGRESSIVE MUSIC SYSTEM

---

MODECOM S.A.  
00-124 Warszawa, Rondo ONZ 1.  
[www.modecom.eu](http://www.modecom.eu)

**MODECOM**