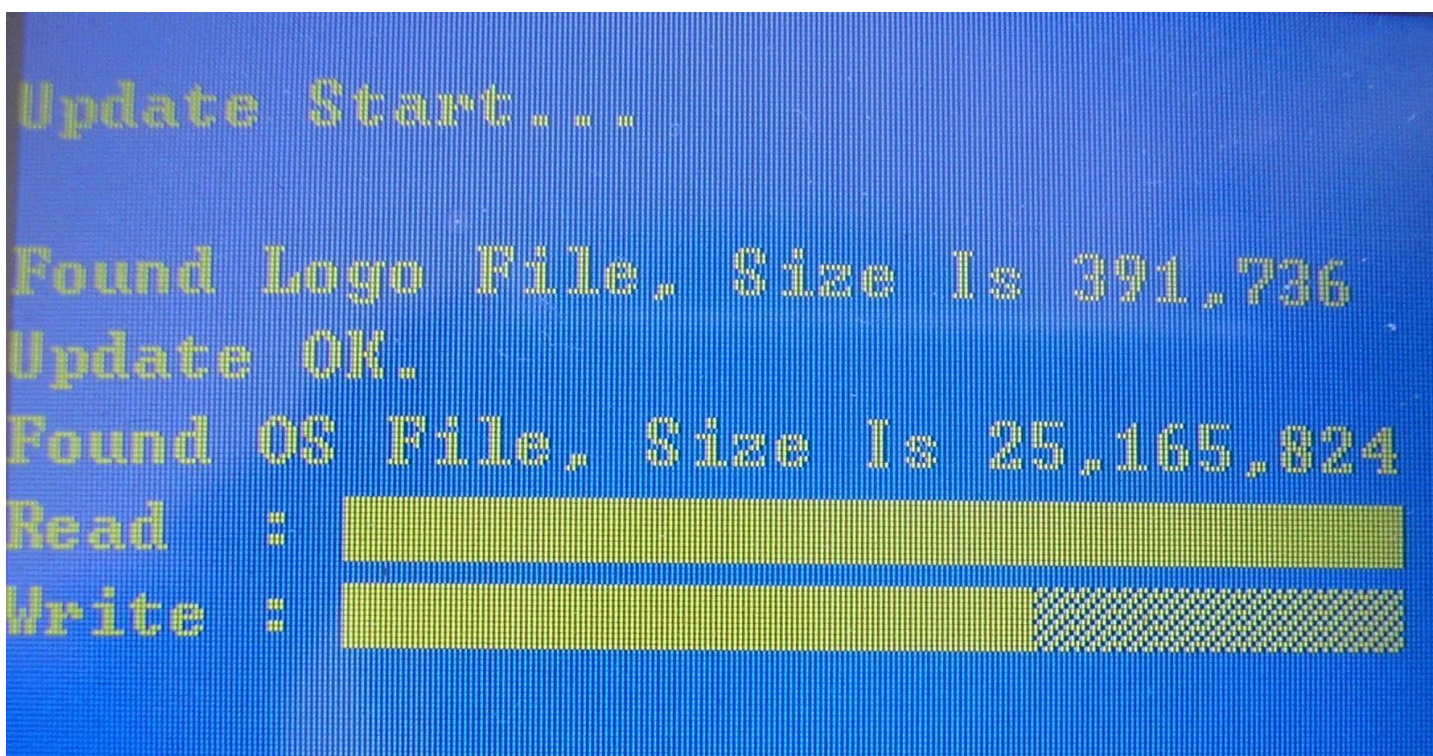


## Aktualizacja firmware **MODECOM FREEWAY MX**

Jeżeli uruchomiłeś urządzenie FREEWAY MX w trybie serwisowym a po jego opuszczeniu nie możesz włączyć nawigacji. Sekwencja uruchamiania zatrzymuje się na obrazie startowym, dokonaj aktualizacji oprogramowania według poniższej instrukcji:

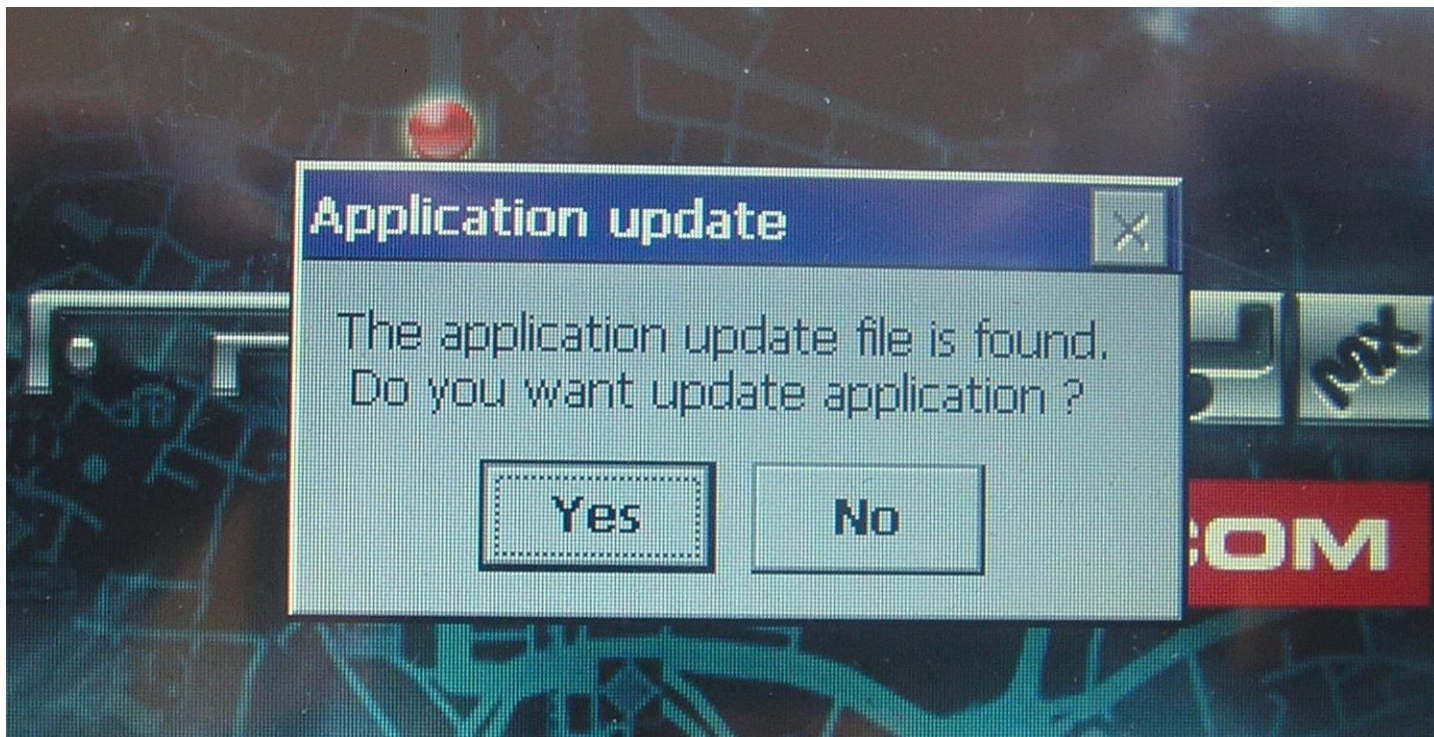


1. Wsuń do slotu urządzenia kartę SD z wcześniej pobranymi plikami do aktualizacji firmware (YFAPP.wzp, os82c.img, Logo82c.bmp).
2. Podłącz ładowarkę sieciową.
3. Uruchom urządzenie.

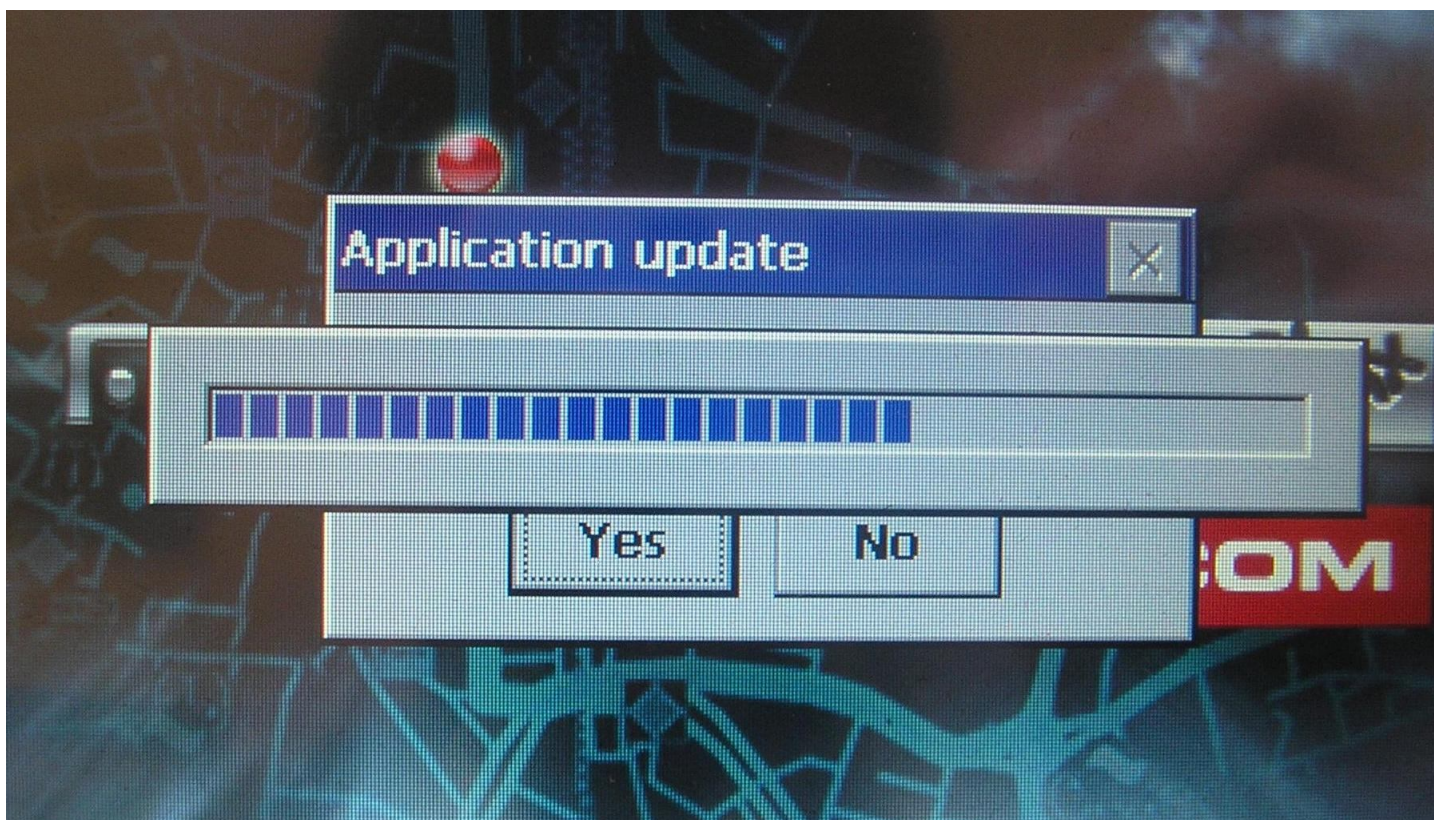




4. Poczekaj na zakończenie procesu.

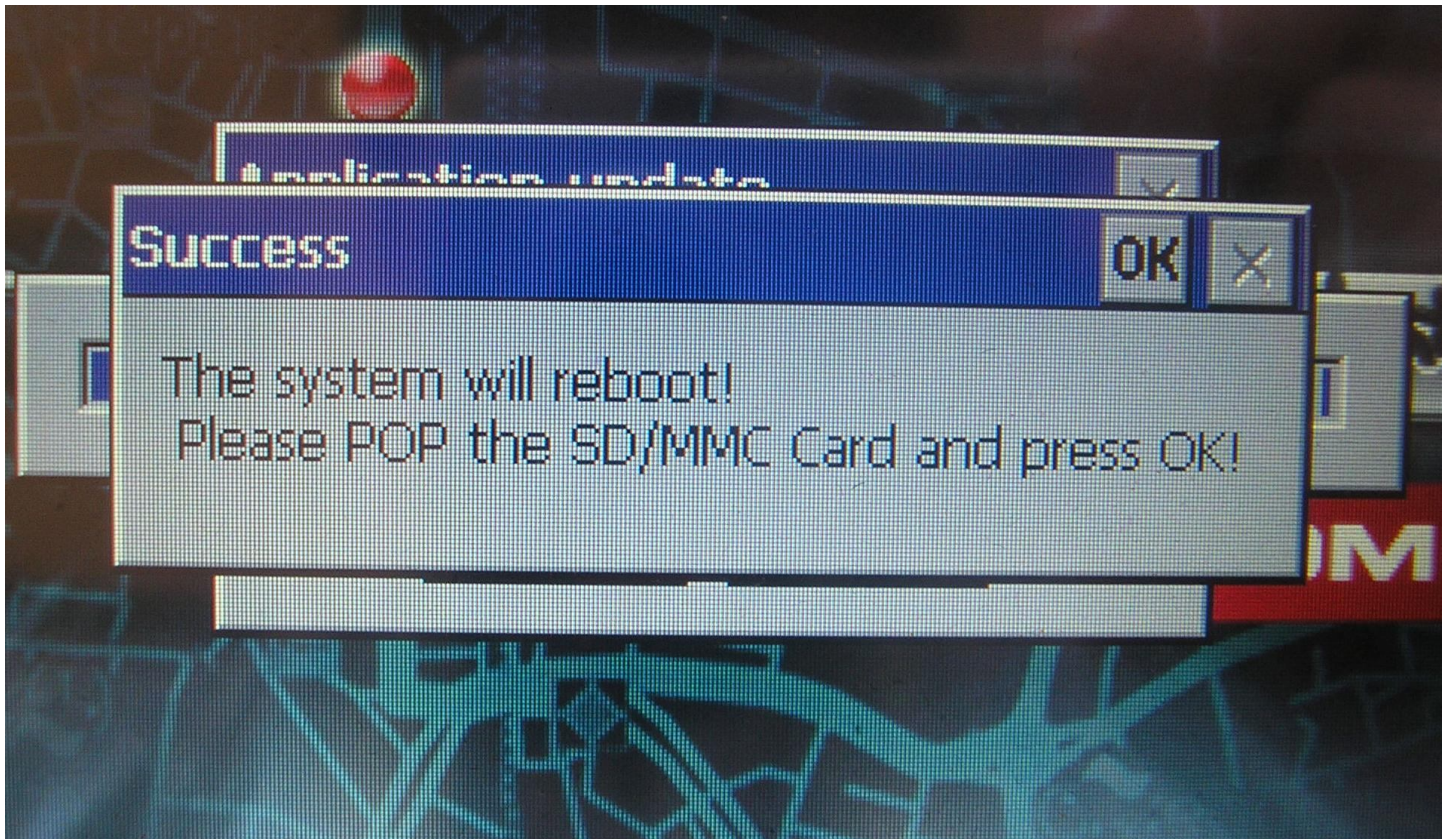


5. Potwierdź (YES) rozpoczęcie procesu aktualizacji oprogramowania



6. Poczekaj na zakończenie procesu





7. Usuń kartę SD z urządzenia
8. Naciśnij przycisk OK.