

Volcano MC-GMX4  
OPTICAL MOUSE

USER'S MANUAL



**MODECOM**

# Volcano MC-GMX4 OPTICAL MOUSE

## Wymagania systemowe

Komputer zgodny z systemem operacyjnym Windows  
Port USB

## Zawartość opakowania

Myszka  
instrukcja obsługi

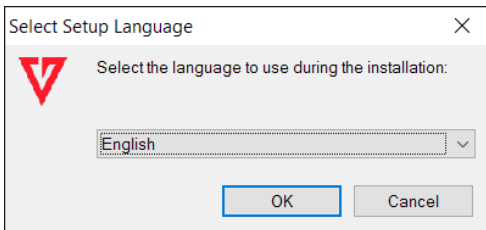
## Specyfikacja

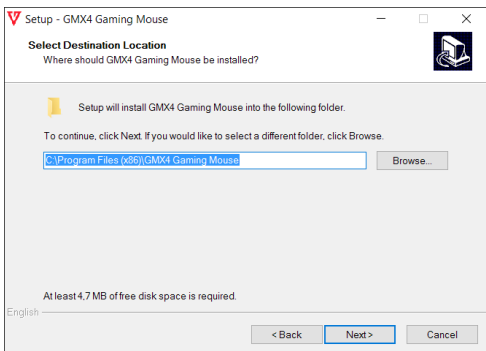
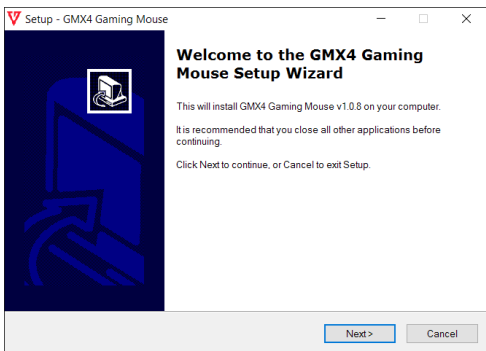
Interfejs: USB  
Typ: Optyczna  
Ilość przycisków: 8  
Wymiary: 126×74×42 mm  
Waga z przewodem: 150 g

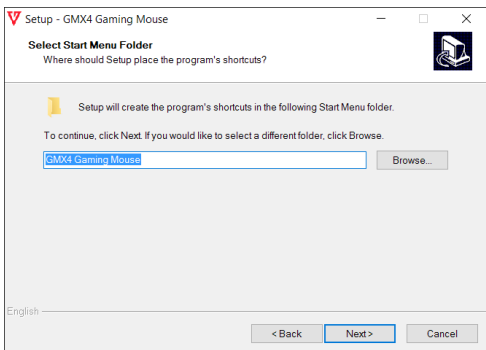
## Instalacja

Podłącz myszkę do komputera. Następnie pobierz sterowniki ze strony Modecom i uruchom plik instalacyjny.

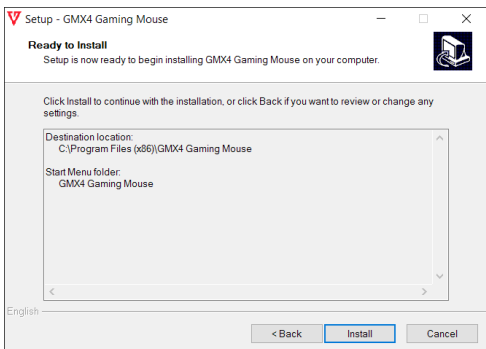
1. Wybierz język, następnie kliknij "Next".



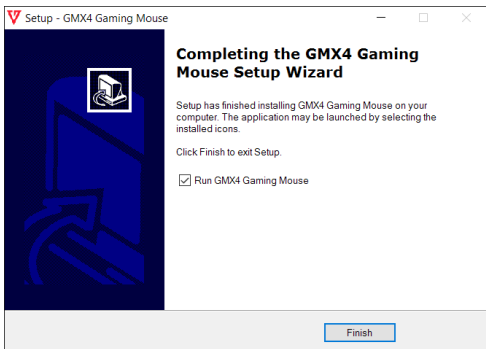




## 2. Kliknij "Install".

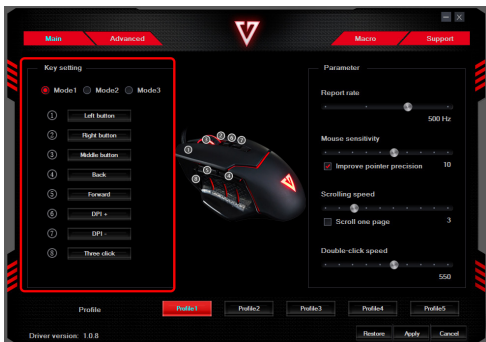


### 3. Kliknij "Finish" i uruchom ustawienia sterownika.



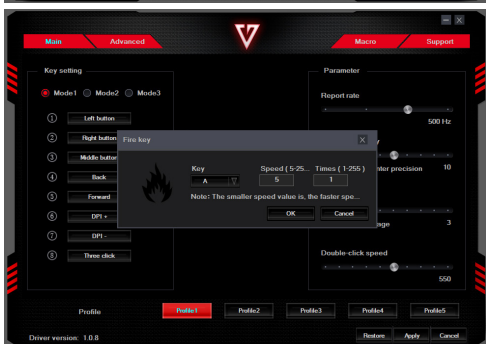
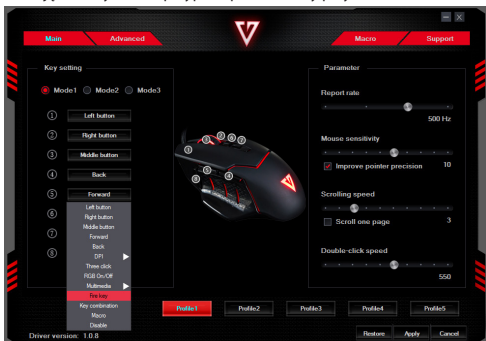
## Funkcje przycisków

Po uruchomieniu można przypisywać różne funkcje dla wszystkich 8 przycisków.



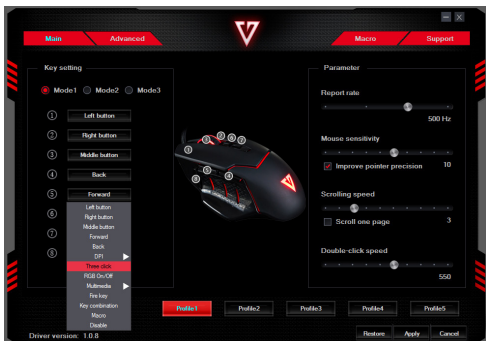
## Funkcja przycisku strzału Fire Key

Możliwość ustawienia ciągłości strzelania w grze w zakresie od 5ms do 250ms z możliwością ustawienia cykli powtórzeń operacji od 1x do 255x. Funkcję Fire Key można przypisać pod dowolny przycisk.



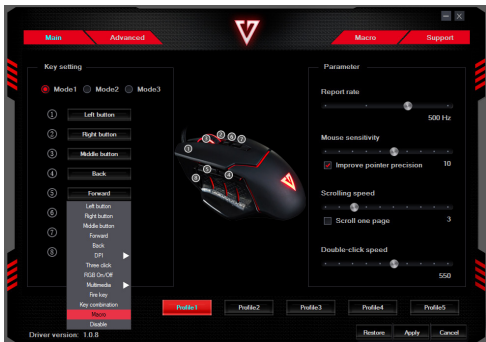
## Funkcja potrójnego przerywanego kliku Three click

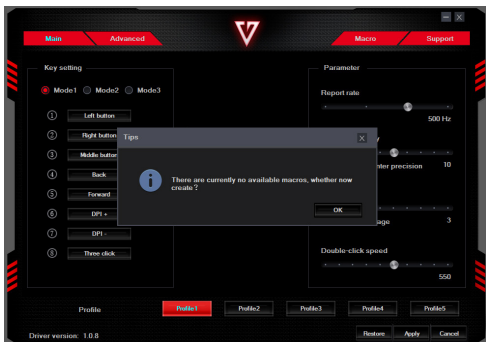
Ta funkcja generuje potrójny przerywany klik po wciśnięciu przycisku. Funkcję Three click można przypisać pod dowolny przycisk.



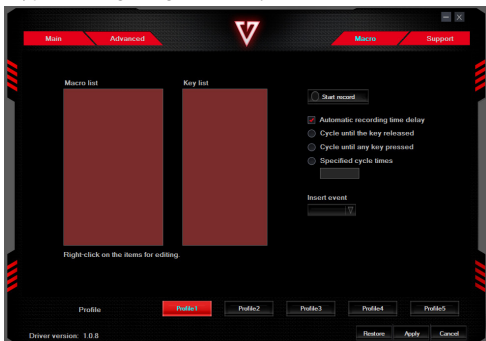
## Funkcja makra

Ta funkcja generuje funkcję makra, która jest niezwykle pomocna w grach. Funkcję Macro można przypisać pod dowolny przycisk.

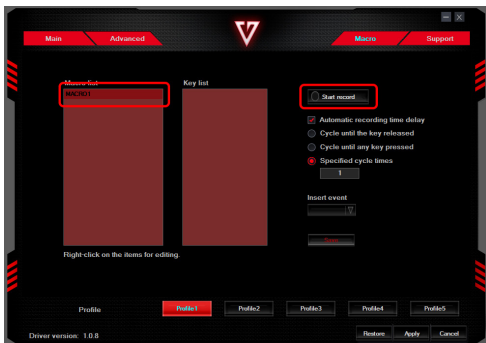
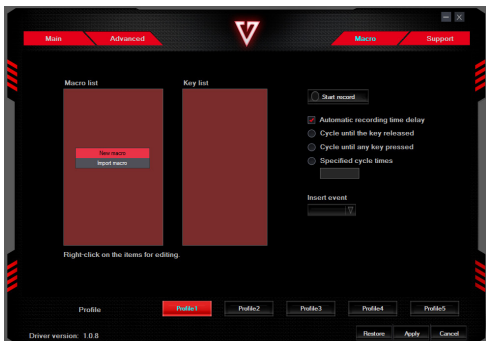


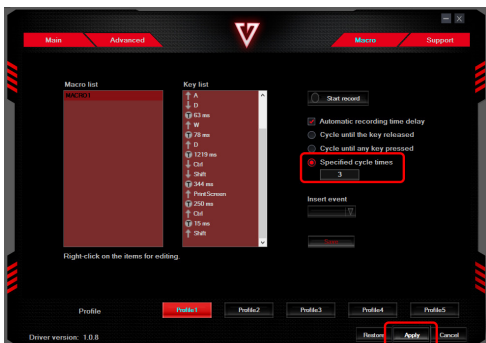
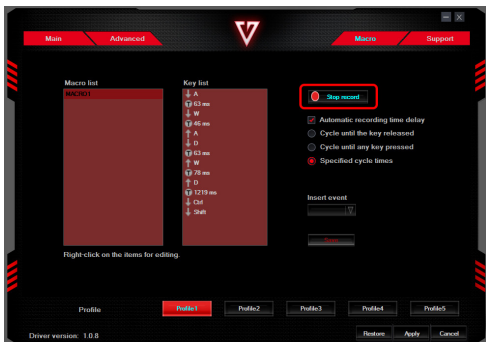


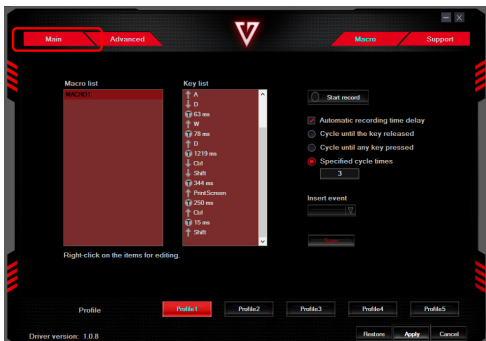
Jeśli chcesz ustawić funkcję makra, kliknij prawym przyciskiem myszy na oknie "Macro list", następnie kliknij "New macro" i wprowadź nazwę makra. Następnie kliknij przycisk "Start recording" i wprowadź kombinację klawiszy np. Shift+A+Z", kliknij "Stop recording" by zakończyć nagrywanie makra. Wprowadź cyfry w oknie "Specified cycles times" określając liczbę cykli wykonania instrukcji makra, następnie zatwierdź ustawienie klikając na "Apply". Aby powrócić do głównego menu kliknij na "Main".



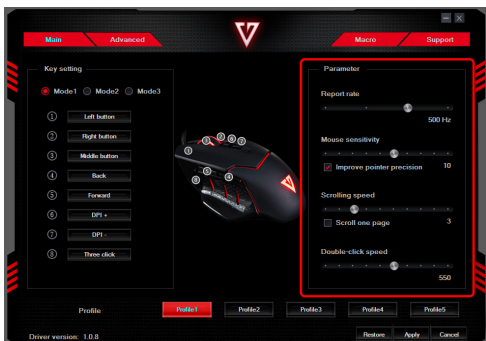








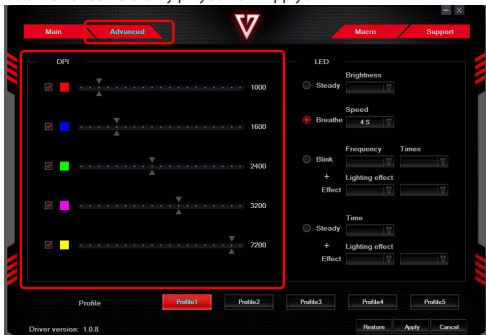
Ustawianie przyspieszenia, prędkości kursora, prędkości przewijania, prędkości podwójnego kliknięcia.



## Ustawianie czułości DPI

Za pomocą suwaków można określać wartość czułości DPI, można również określić kolor podświetlenia dla danej wartości DPI.

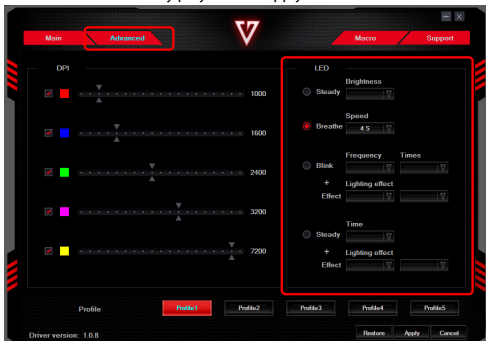
Ustawienie zatwierdzamy przyciskiem "Apply".



## Ustawianie podświetlenia

Za pomocą ustawień można regulować różne wartości związane z podświetleniem.

Ustawienie zatwierdzamy przyciskiem "Apply".



# Volcano MC-GMX4 OPTICAL MOUSE



## SYSTEM REQUIREMENTS

PC compatible with Windows

Free USB port

## Contents of the package

Gaming Mouse MODECOM Volcano GMX4

User manual

## Specification

Interface: USB

Type: Optical Gaming Mouse

Buttons: 6

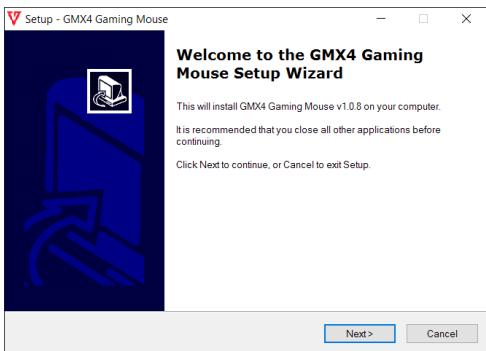
Dimensions 126×67×37 mm

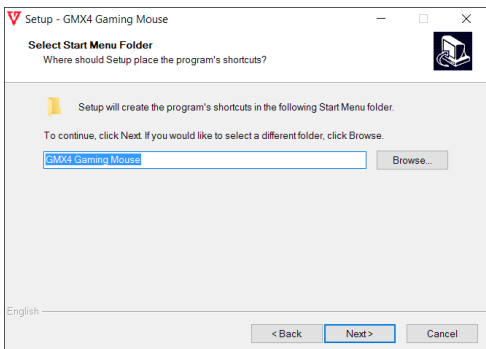
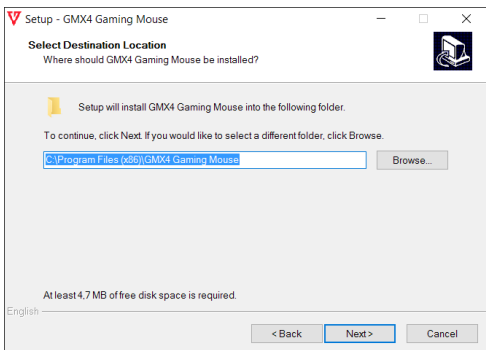
Weight with cable: 150g

## Installation:

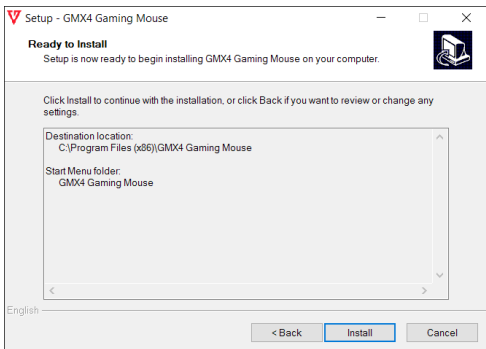
Connect the GMX4 mouse to the computer. Then download the drivers from the Modecom.eu website and run the installation file.

### 1. Press "Next"

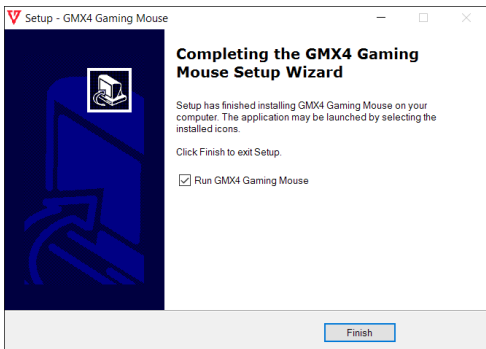




## 2. Press "Install"

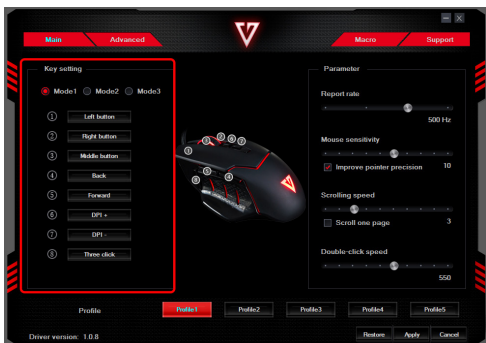


## 3. Press "Finish" and run driver settings.



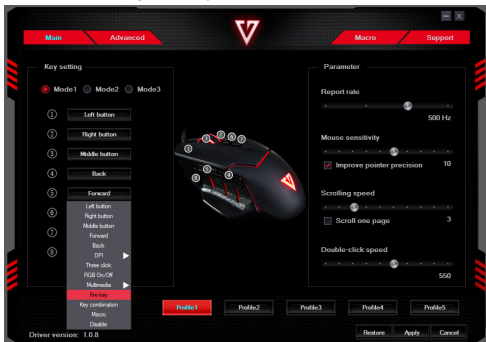
## Button functions

You can assign different functions for all 6 buttons

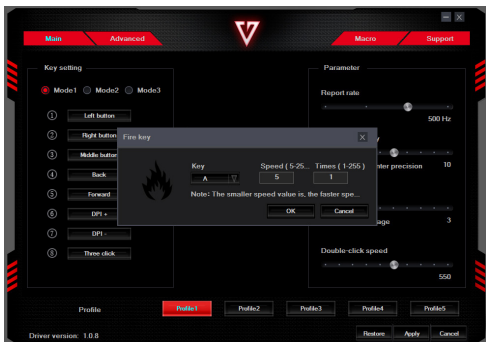


## “Fire Key” Button

Ability to set the continuity of shooting in the game range from 5ms to 250ms with adjustable cycle repeat operations from 1x to 255x. Fire Key function can be assigned in any button.

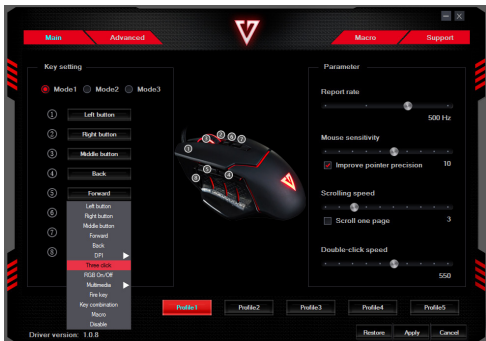




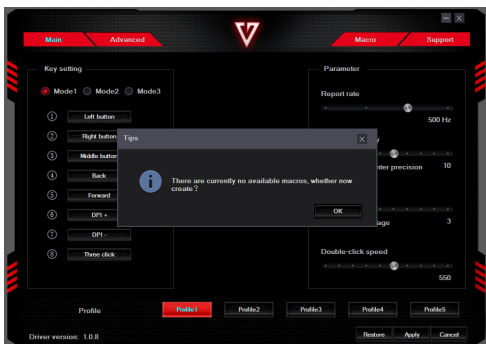
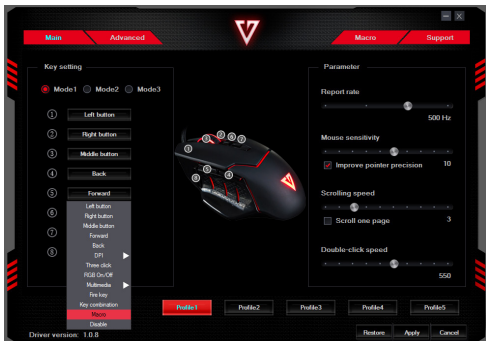


### Three Click™ function

This function generates interrupted triple -click after pressing button. “Three Click” function can be assigned in any button.



## Macro function

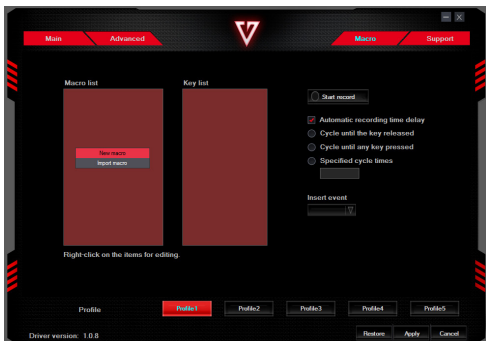
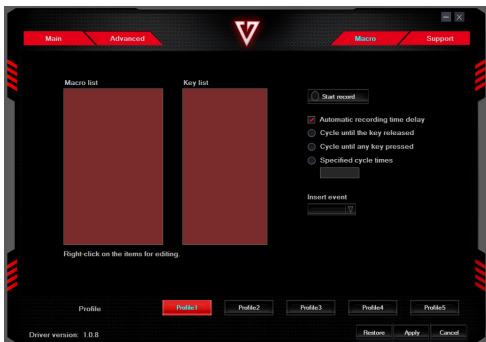


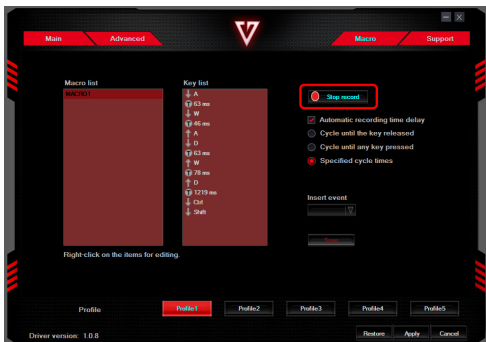
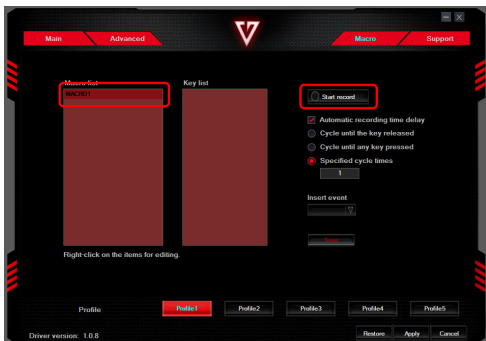
If you want to set the macro, right-click on the "Macro list", then click "New macro" and enter the name of the macro.

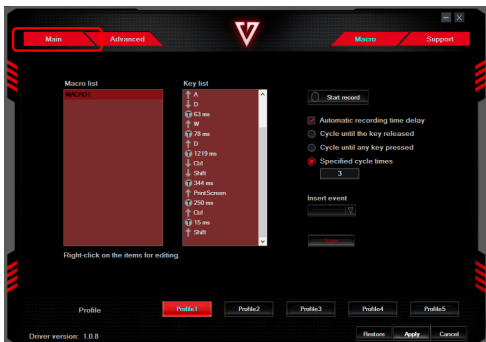
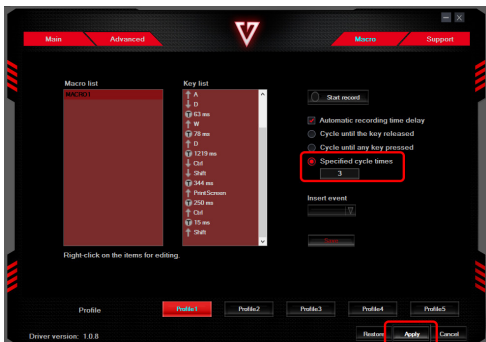
Then click "Start recording" and enter the key combination, eg. "Shift + A + Z", click the "Stop recording" to stop recording the macro

Enter the numbers in the "specified cycles times" by selecting the cycle

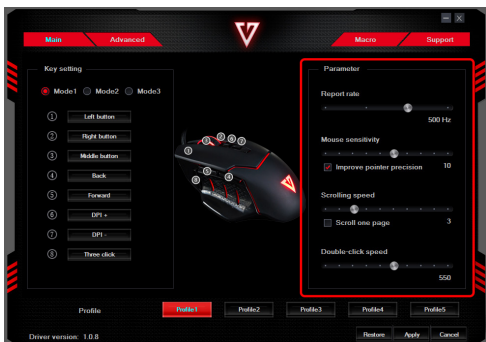
instruction execution macros, then confirm the setting by clicking on the "Apply"  
To return to the main menu click on the " Main".







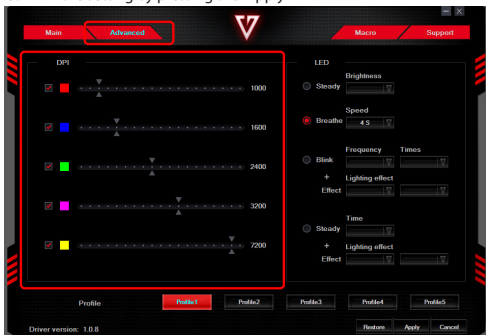
Setting the acceleration, the speed of the cursor, scrolling speed, double-click speed



## Setting the sensitivity DPI

Use the sliders, you can specify the value of the sensitivity DPI can also select highlight color for a given DPI

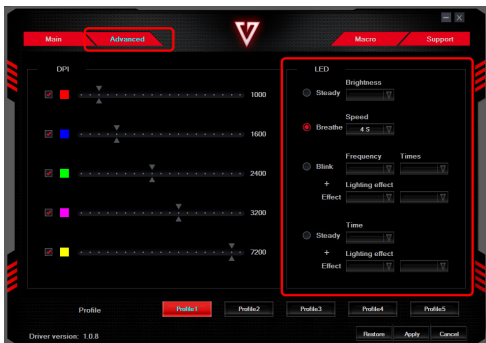
Confirm the setting by pressing the "Apply"



## Setting the backlight

Using the settings, you can adjust the different values associated with illumination

Confirm the setting by pressing the "Apply"



**MODECOM**