

Volcano MC-GMX3
OPTICAL MOUSE

USER'S MANUAL



MODECOM

Volcano MC-GMX3 OPTICAL MOUSE

Wymagania systemowe

Komputer zgodny z systemem operacyjnym Windows

Port USB

Zawartość opakowania

Myszka

instrukcja obsługi

Specyfikacja

Interfejs: USB

Typ: Optyczna

Ilość przycisków: 8

Wymiary: 122x74x37 mm

Waga z przewodem i ciężarkami: 150 g

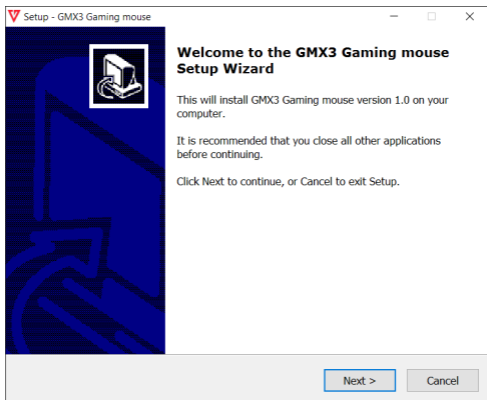
Waga ciężarka – 2,4 g

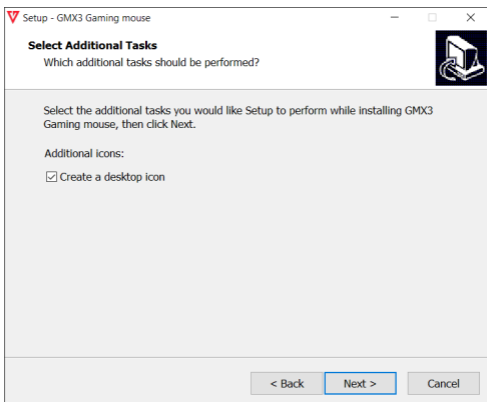
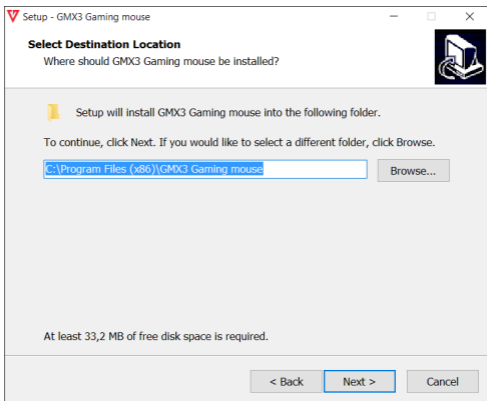
Ilość ciężarków – 8

Instalacja

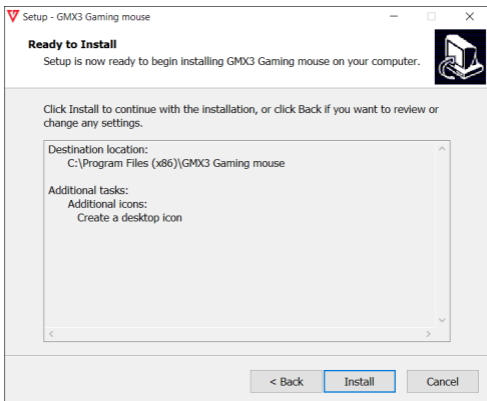
Podłącz myszkę do komputera. Następnie pobierz sterowniki ze strony Modecom i uruchom plik instalacyjny.

1. Kliknij "Next"

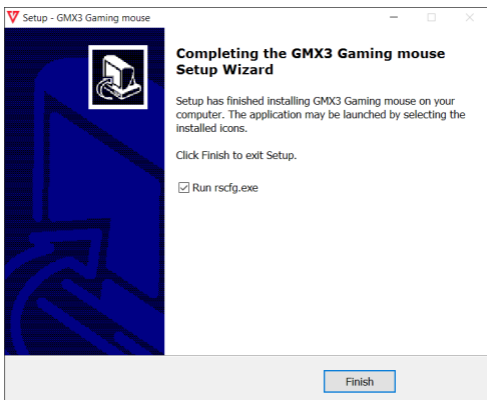




2. Kliknij "Install"



3. Kliknij "Finish" i uruchom ustawienia sterownika



Funkcje przycisków

Po uruchomieniu można przypisywać różne funkcje dla wszystkich 8 przycisków.



Funkcja przycisku strzału Fire Key

Możliwość ustawienia ciągłości strzelania w grze w zakresie od 1ms do 255ms z możliwością ustawienia cykli powtórzeń operacji od 1x do 255x
Funkcję Fire Key można przypisać pod dowolny przycisk.

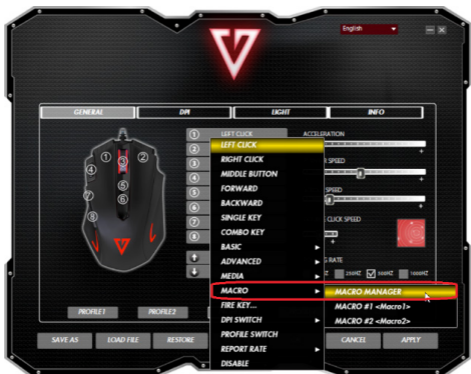




Funkcja makra

Ta funkcja generuje funkcję makra, która jest niezwykle pomocna w grach.

Funkcję Macro można przypisać pod dowolny przycisk.





Jeśli chcesz ustawić funkcję makra, kliknij prawym przyciskiem myszy na oknie "Macro name", następnie kliknij "New" i wprowadź nazwę makra. Następnie kliknij przycisk nagrywania i wprowadź kombinację klawiszy np. Shift+A+Z", kliknij przycisk zakończenia by zakończyć nagrywanie makra.

Aby powrócić do głównego menu kliknij na "ok"





Ustawianie przyspieszenia, prędkości kursora, prędkości przewijania, prędkości podwójnego kliknięcia oraz liczbę raportów dotyczących położenia



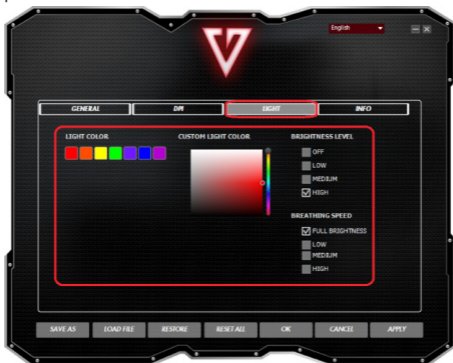
Ustawianie czułości DPI

Za pomocą suwaków można określać wartość czułości DPI. Ustawienie zatwierdzamy przyciskiem "Apply"



Ustawianie podświetlenia

Za pomocą ustawień można regulować różne wartości związane z podświetleniem.



Volcano MC-GMX3 OPTICAL MOUSE

UK

SYSTEM REQUIREMENTS

PC compatible with Windows

Free USB port

Contents of the package

Gaming Mouse MODECOM Volcano

User manual

Specification

Interface: USB

Type: Optical Gaming Mouse

Buttons: 8

Dimensions 122×74×37 mm

Weight with cable and balance 150 g

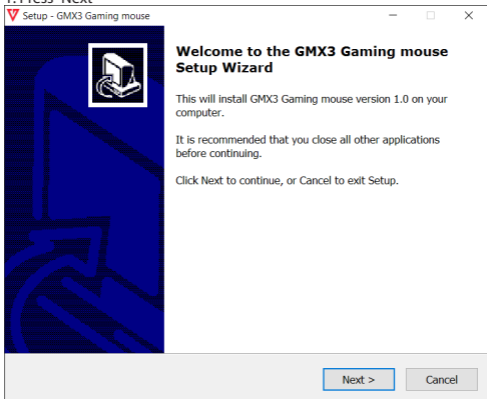
Balance weight – 2,4 g

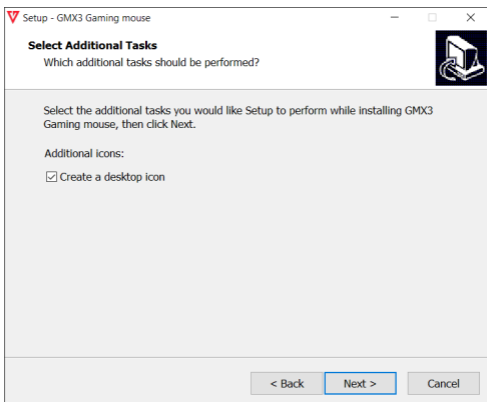
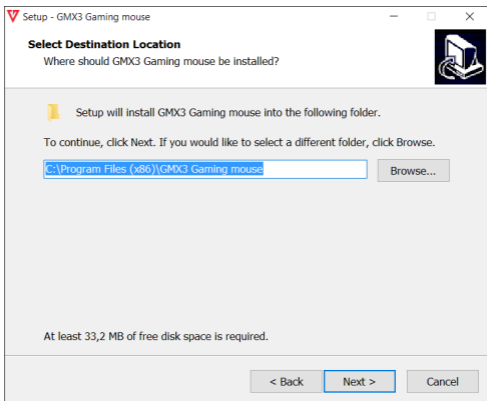
Number of weights – 8

Installation:

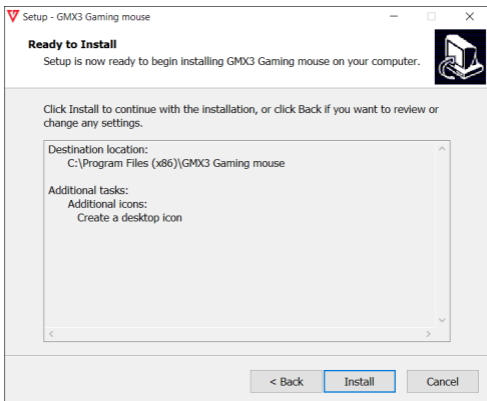
Connect the GMX3 mouse to the computer. Then download the drivers from the Modecom.eu website and run the installation file.

1. Press "Next"

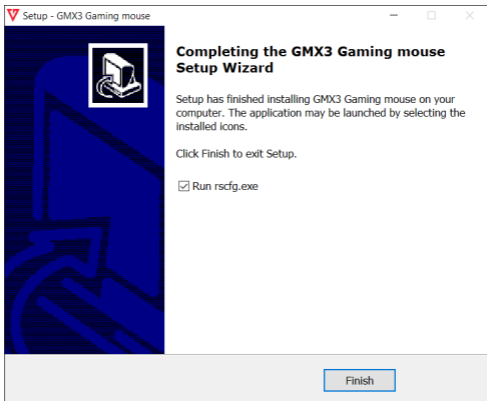




2. Press "Install"



3. Press "Finish" and run driver settings.



Button functions

You can assign different functions for all 8 buttons



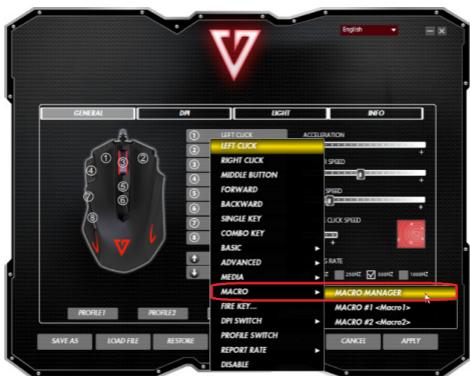
“Fire Key” Button

Ability to set the continuity of shooting in the game range from 1ms to 255ms with adjustable cycle repeat operations from 1x to 255x. Fire Key function can be assigned in any button.



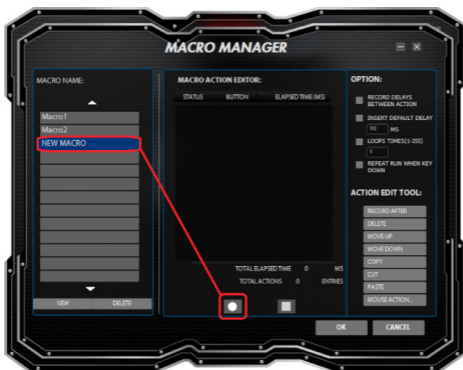


Macro function





If you want to set the macro, right-click on the „Macro name”, then click „New” and enter the name of the macro. Then click on the record button and enter the key combination, eg. Shift + A + Z, click the end to stop recording the macro. To return to the main menu, click on „ok” button.





Setting the acceleration, the speed of the cursor, scrolling speed, double-click speed and the number of position reports.



Setting the sensitivity DPI

Use the sliders, you can specify the value of the sensitivity DPI. Confirm the setting by pressing the “Apply”



Setting the backlight

Using the settings, you can adjust the different values associated with illumination

