

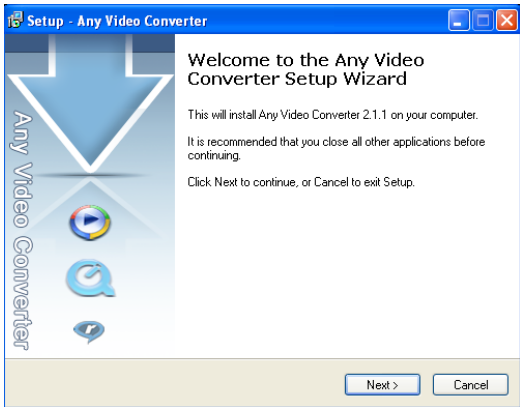
1. Instalacja oprogramowania do konwersji video

1.1. Pobieramy program Any Video Converter Free Version ze strony:

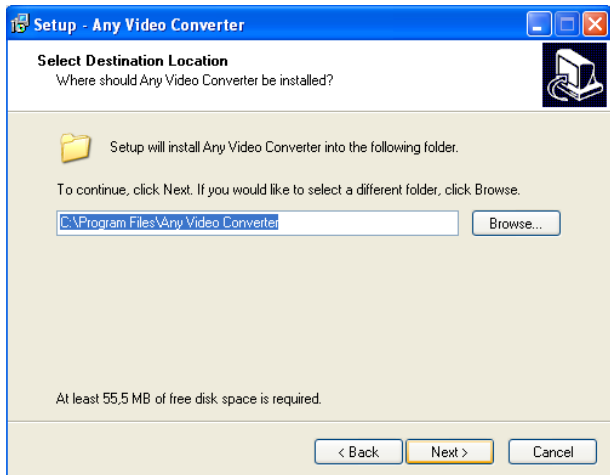
http://support.modecom.pl/wiedza_odtwarzanie_filmow_pl.htm

1.2. Po dwukrotnym kliknięciu lewym klawiszem myszy komputerowej na plik any-video-converter-free.exe pojawi się okno instalacji.

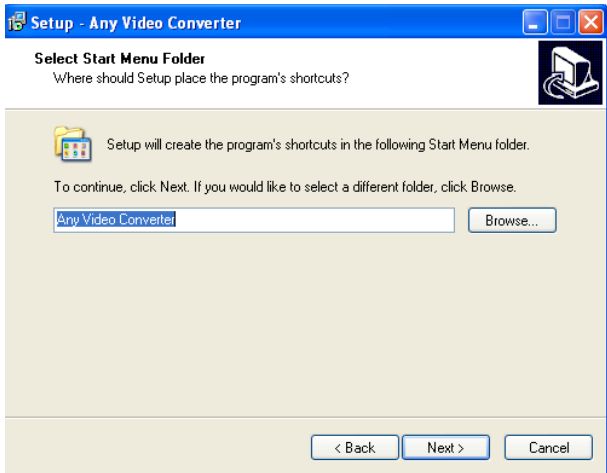
Aby przejść do kolejnych opcji instalacyjnych, należy kliknąć na przycisk „Next”.



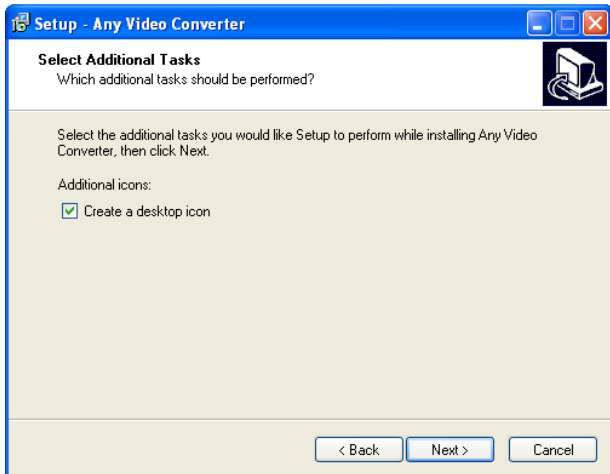
1.3 Wybieramy miejsce instalacji tego oprogramowania lub pozostawiamy domyślne ustawienia i klikamy na przycisk: „Next”.

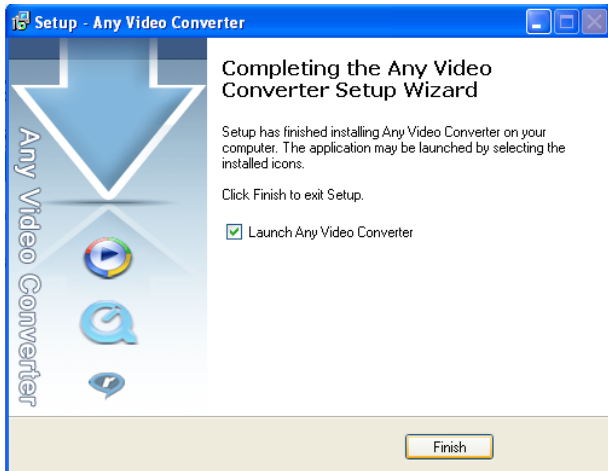


1.4 Ustalamy własną nazwę programu lub pozostawiamy domyślną, a następnie klikamy na przycisk „Next”.



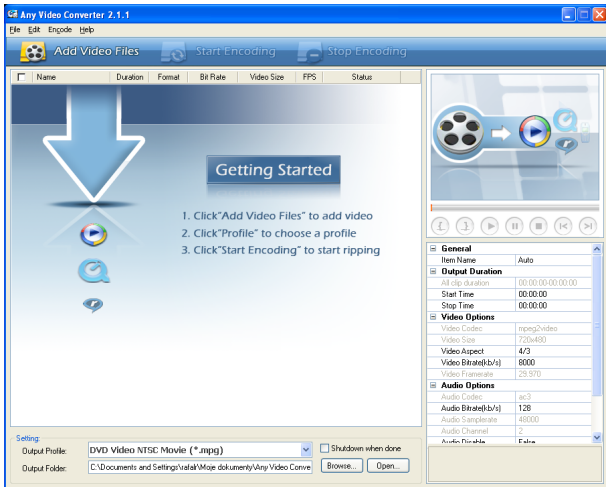
1.5 Jeżeli chcemy by na Pulpicie został umieszczony skrót do programu, zaznaczamy pole wyboru i klikamy przycisk „Next” a następnie przycisk „Install”.



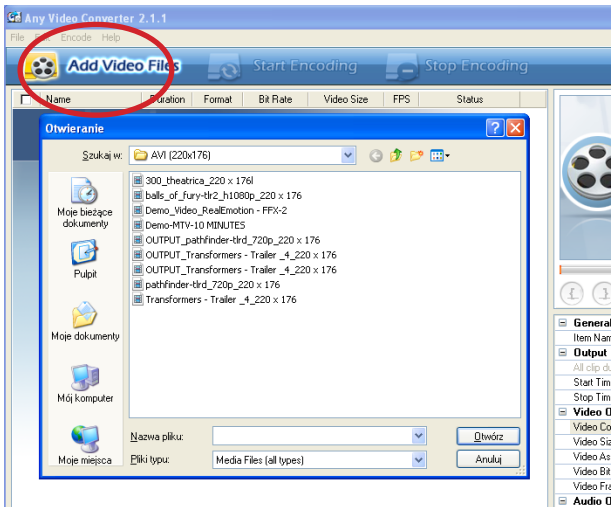
1.6 Instalacja przebiega w sposób poprawny, klikamy przycisk „Finish”

2.0 Obsługa programu

2.1 Po uruchomieniu zostanie wyświetlony interfejs programu.



2.2 W górnym lewym rogu należy wybrać „Add Video Files”, aby dodać plik, który zostanie poddany konwersji.



2.3 W polu „Output Profile” należy wybrać format AVI, w jakim zostanie zapisany plik video.

Any Video Converter 2.1.1

File Edit Encode Help

Add Video Files Start Encoding Stop Encoding

Name	Duration	Format	Bit Rate	Video Size	FPS	Status
Getting Started						
<ol style="list-style-type: none"> Click "Add Video Files" to add video Click "Profile" to choose a profile Click "Start Encoding" to start ripping 						

Setting:

Output Profile: **DVD Video NTSC Movie (*.mpg)** Shutdown when done

Output Folder: C:\Documents and Settings\jalek\Moje dokumenty\Wny Video Corve

General

Item Name	Auto
-----------	------

Output Duration

All clip duration	00:00:00-00:00:00
Start Time	00:00:00
Stop Time	00:00:00

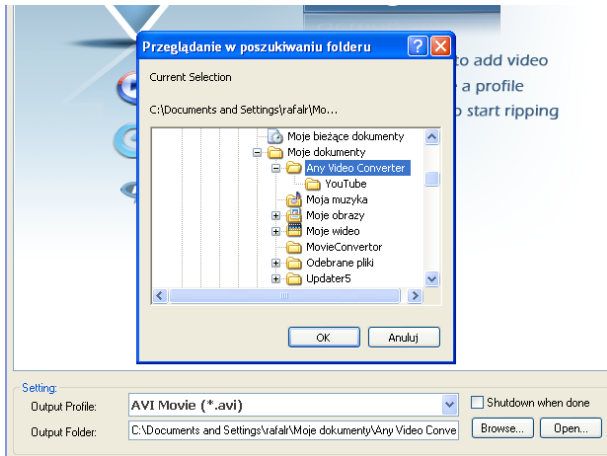
Video Options

Video Codec	mpegVideo
Video Size	720x480
Video Aspect	4/3
Video Bitrate(kb/s)	8000
Video Framesrate	23.976

Audio Options

Audio Codec	ac3
Audio Bitrate(kb/s)	128
Audio Samplerate	48000
Audio Channel	2
Audio Filter	Filter

2.4 Po kliknięciu na „Browse” należy wybrać docelowy katalog konwertowanego pliku.



2.5 W podanych poniżej polach należy wpisać następujące wartości:

Video Options	
Video Codec	xvid
Video Size	320x240
Video Aspect	4/3
Video Bitrate(kb/s)	500
Video Framerate	20

2.6 Aby rozpocząć proces konwersji należy kliknąć na przycisk „Start Encoding”.



2.7 W trakcie konwersji zostanie wyświetlona informacja o stopniu zaawansowania procesu.

The screenshot shows the 'Any Video Converter 2.1.1' application window. The title bar includes 'File', 'Edit', 'Encode', and 'Help' menus. The main interface features a 'Start Encoding' button and a 'Stop Encoding' button. A table lists the video files being processed:

Name	Duration	Format	Bit Rate	Video Size	FPS	Status
Transformers - Trask...	00:02:31	XVID	247.3 kb/s	220x176	30 fps	24%

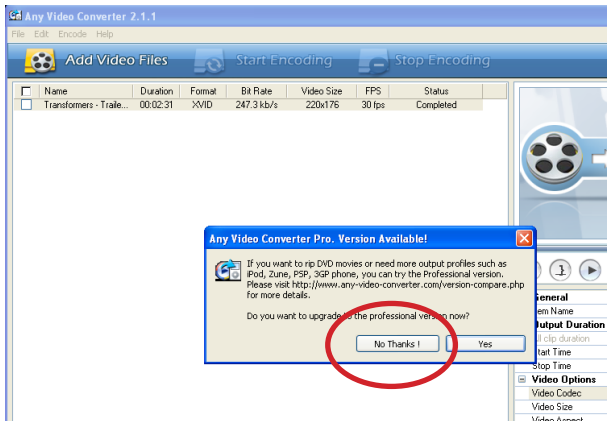
Below the table, there are 'Setting' options for the output profile and folder. The 'Output Profile' is set to 'AVI Movie (*.avi)' and the 'Output Folder' is 'C:\Documents and Settings\User\Public'. There are 'Browse...' and 'Open...' buttons for the folder selection.

On the right side, there is a 'General' settings panel with expandable sections for 'Output Duration', 'Video Options', and 'Audio Options'. The 'Video Options' section is currently expanded, showing settings for Video Codec (xvid), Video Size (320x240), Video Aspect (4/3), Video Bitrate (500), and Video Framerate (20). The 'Audio Options' section shows settings for Audio Codec (mp3), Audio Bitrate (128), Audio Samplerate (44100), and Audio Channel (2).

At the bottom right, there is a 'Video Codec' section with a dropdown menu set to 'Video Codec'.

2.8 Gdy proces konwersji zostanie zakończony zostanie wyświetlona informacja o możliwości zakupu rozszerzonej wersji programu. Klikamy przycisk „No Thanks”.

Uwaga! Kliknięcie na „Yes” spowoduje przekierowanie bezpośrednio na stronę producenta programu, dając możliwość zakupu rozszerzonej, płatnej wersji.



2.9 Przekonwertowane pliki znajdują się w katalogu, który został przez nas poprzednio wybrany. Po podłączeniu odtwarzacza do komputera, plik video należy skopiować/przenieść bezpośrednio do pamięci urządzenia. Dalsze czynności wykonujemy zgodnie z instrukcją obsługi odtwarzacza.

Dziękujemy!