

VOLCANO SPACE APEX ARGB MIDI



Montaż płyt głównych z odwróconymi złączami.

Pojemna konstrukcja.

4 wentylatory ARGB w zestawie.

Przeszkłone panele.





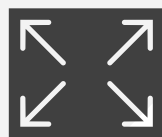
WENTYLATORY

3 x 140 mm wentylatory ARGB na panelu bocznym oraz 1 x 140 mm ARGB na tyle obudowy. Kontroler obrotów wentylatorów w obudowie.



PODPÓRKA POD GPU

Podpórka pod kartę graficzną w zestawie. Dodatkowo znajdziesz też śrubokręt, ściereczkę do czyszczenia oraz pudełko na śrubki.



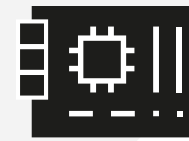
POJEMNA

Duże możliwości aranżacji wnętrza.



FUNKCJONALNA

Funkcjonalne wnętrze na dyski twarde HDD 3.5" oraz SSD 2.5".



PŁYTA GŁÓWNA

Konstrukcja umożliwiająca montaż płyty głównej z odwróconymi złączami.



I/O

Możliwość zmiany miejsca panelu I/O (bok obudowy lub front).



JAKOŚĆ

Użycie wysokiej jakości materiałów podczas produkcji stanowi o jej trwałości.



KARTA GRAFICZNA

Miejsce na karty grafiki do 430 mm. Możliwość pionowego montażu karty.



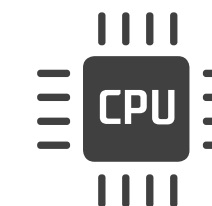
SZKŁO

Hartowane szkło na panelu bocznym i na froncie obudowy. Specjalna konstrukcja umożliwia jak najlepsze wyeksponowanie komponentów.



BEZ ŚRUBEK

Wszystkie panele zamontowane są na zatrzaski.



CHŁODZENIE CPU

Możliwość montażu chłodzenia procesora o wysokości max. 183 mm.



FILTRY

Filtry zabezpieczające przed kurzem.





TWÓJ KOMPUTER POCZUJE SIĘ TU JAK RYBA W WODZIE

Wydajesz niemałe pieniądze na procesor, płytę główną, kartę graficzną oraz pamięć RAM i to wszystko umieszczasz w obudowie komputerowej. Czasem patrzysz na swoją obecną obudowę, która skrywa te wszystkie komponenty i żałujesz, że nie widzisz tych wszystkich zdobyczy technologicznych, które generują tyle FPS w grach.

Obudowa Volcano Space posiada specjalną konstrukcję, w której frontowy i boczny panel wykonane zostały z hartowanego szkła. Dzięki temu swoją konstrukcją przypomina akwarium w którym widać wszystkie zainstalowane komponenty praktycznie pod każdym kątem. Oto obudowa dla miłośników eksponowania swojego komputera!

Co więcej, w tej wyjątkowej konstrukcji zainstalujesz płytę główną z odwróconymi złączami, a montaż komputera uprzyjemnią ergonomiczne rozwiązania jak montaż i demontaż paneli na zatrzaski. Dla jak największej personalizacji Twojego komputera osobistego umożliwiliśmy przeniesienie panelu I/O z boku na front, zostawiliśmy też naprawdę sporo miejsca na opcjonalne chłodzenie wodne i długie karty graficzne. Twój komputer poczuje się tutaj jak ryba w wodzie.



WENTYLATOR ARGB

Jeden 140 mm fabrycznie zainstalowany wentylator ARGB.

PRZEWIEWNY PANEL

Przewiewny panel górny dla jak najlepszej cyrkulacji powietrza. Przystosowany do montażu chłodzenia wodnego.

WENTYLATORY ARGB

Trzy 140 mm fabrycznie zainstalowane wentylatory ARGB.

MOŻLIWOŚĆ PIONOWEGO MONTAŻU KARTY GRAFICZNEJ

Możliwość odwrócenia ramki slotów PCIe do pionowego montażu GPU.

MIEJSCE NA PODPÓRKĘ POD GPU LUB WENTYLATOR

Podpórka pod GPU w zestawie. Możliwość zamontowania wentylatora we własnym zakresie w celu poprawy obiegu powietrza.

HARTOWANE SZKŁO

Szklany panel frontowy i boczny dla jak najlepszego wyeksponowania komponentów.

PANEL I/O

Panel I/O z portami USB z możliwością przeniesienia na front.



GOTOWA NA MONTAŻ PŁYT Z ODWRÓCONYMI ZŁĄCZAMI

Obudowa przystosowana jest do montażu płyt z niestandardowym umiejscowieniem gniazd na laminacie, czyli tam gdzie złącza zostały przeniesione z awersu na rewers laminatu.

GUMOWE PRZEPUSTY

Gumowe przepusty na przewody zapewniają ochronę i ułatwiają montaż podzespołów.

MIEJSCE NA DYSKI

Montaż dysków HDD i SSD na dedykowanych prowadnicach.



RZEPY NA PRZEWODY

Rzepy zapewniają optymalną i schludną organizację przewodów.

TACKA NA DYSK

Miejsce na dysk 2.5" SSD.

KONTROLER ARGB

Kontroler na 9 wentylatorów ARGB.

TUNEL NA PSU

Dużo miejsca na zasilacz.



NOWOCZESNE ROZWIĄZANIA DLA NOWOCZESNYCH PŁYT GŁÓWNYCH

MONTAŻ PŁYT GŁÓWNYCH Z ODWRÓCONYMI ZŁĄCZAMI

Obudowa przystosowana jest do montażu płyt z niestandardowym umiejscowieniem gniazd na laminacie, czyli tam gdzie złącza zostały przeniesione z awersu na rewers laminatu.

Nic nie stoi jednak na przeszkodzie, aby zamontować znane i popularne modele płyt głównych. Tu już wybór należy tylko do Ciebie. Obudowa umożliwia montaż klasycznie skonstruowanych płyt w rozmiarze ATX, zatem nie ogranicza Cię konstrukcja chassis.



NAJWYŻSZY PORZĄDEK

W pełni przetestowana kompatybilność z płytą główną MSI Project Zero oraz ASUS B760M-BTF WIFI D4 potwierdza nowoczesność rozwiązań dla wszystkich użytkowników ceniących sobie ład i porządek w komputerze. Wyprowadzenie na rewers płyty głównej złącz pozwala ukryć przewody i w pełni wyeksponować gamingowe komponenty.

Volcano Space wyznacza standardy estetyki i porządku na najwyższym poziomie.



4 X 140 ARGB JUŻ NA START

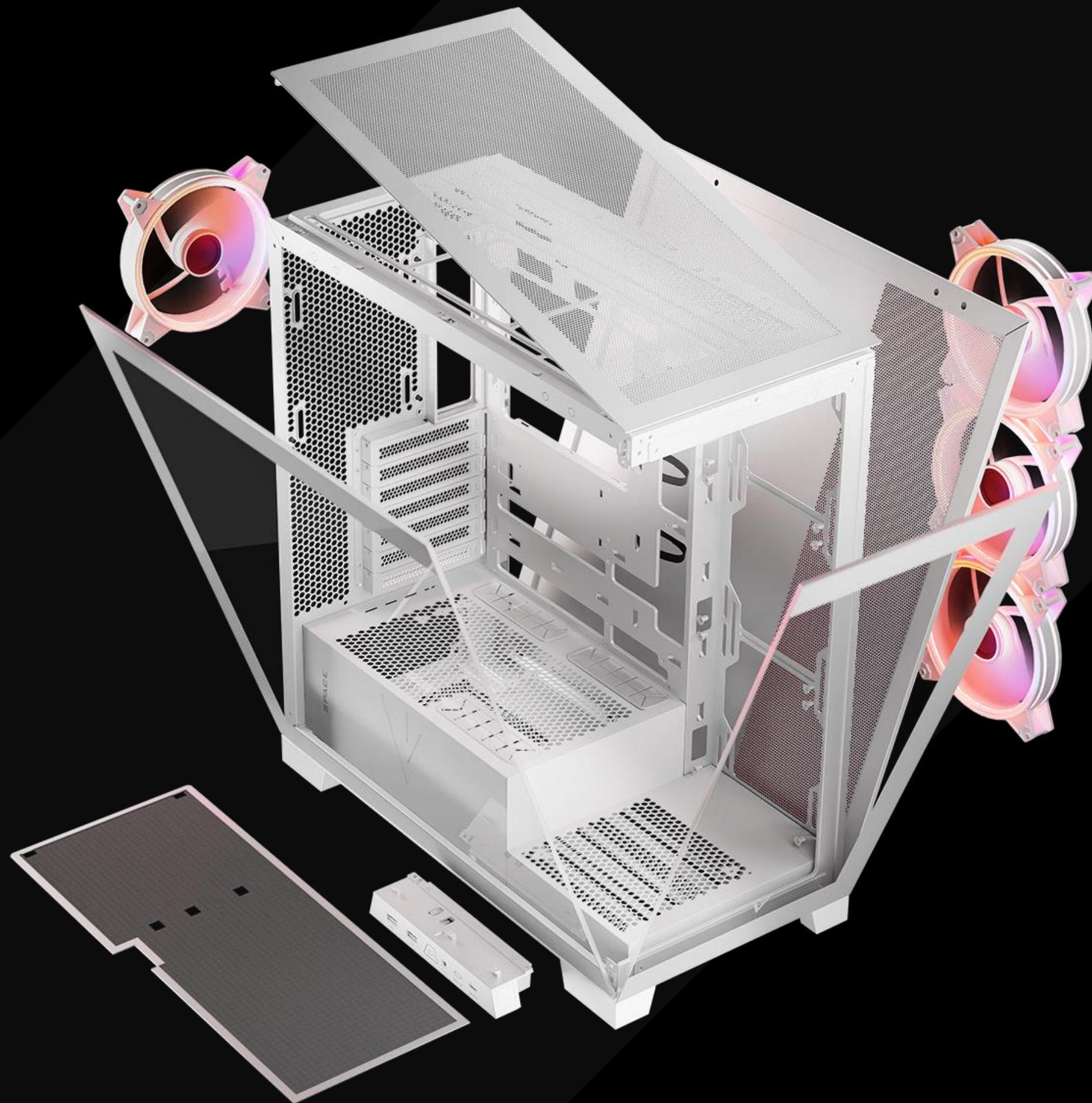
Chłodna praca komponentów jest najważniejsza. Dzięki temu pracują one efektywniej oraz zwiększa się ich żywotność.

Fabrycznie zainstalowane wentylatory ARGB (3 x 140 mm na panelu bocznym oraz 1 x 140 mm z tyłu) zapewniają dobry przebieg powietrza skutecznie chłodząc pracę karty graficznej i procesora.

Jeżeli natomiast zapragniesz mieć jeszcze większe możliwości konfiguracji, to na panelu górnym możesz zainstalować dodatkowo 3 wentylatory 120 mm lub 2 x 140 mm.

Co więcej, na dole obudowy tuż przy panelu frontowym możesz zainstalować jeszcze jeden 120 mm lub 140 mm wentylator. Bo jak wiadomo od przybytku głowa nie boli!





BEZ ŚRUBEK

ŁATWO I PRZYJEMNIE – WSZYSTKO NA ZATRZASKI

Czasy, gdy trzeba było odkręcać panele już dawno minęły. W obudowie Volcano Space oferujemy rozwiązania przyjemne i proste, aby można było z uśmiechem składać wymarzony komputer.

Wszystkie panele zamontowane są na zatrzaski – nie potrzebujesz żadnych narzędzi, aby zdjąć panel i wygodnie zainstalować komponenty.

Chcesz dodać kości pamięci RAM? Przedmuchać z kurzu wnętrze? Sprawnym ruchem dłoni zdejmiesz panele bez konieczności ich odkręcania.



Obudowa wyposażona jest w kontroler wentylatorów ARGB umocowany w tunelu zasilacza. Łącznie można podłączyć 9 wentylatorów.

KONTROLER



ZRÓB TO PO SWOJEMU



Panel z wejściami USB / Audio możesz skonfigurować według własnego życzenia – może być zainstalowany z boku lub na froncie obudowy.

Dzięki takiemu rozwiązaniu masz jeszcze lepsze możliwości aranżacji komputera.

Na panelu znajdziesz 2 złącza USB 3.0 oraz jedno złącze USB-C. Natomiast wejście na mikrofon i słuchawki umiejscowione zostało w gnieździe typu combo.

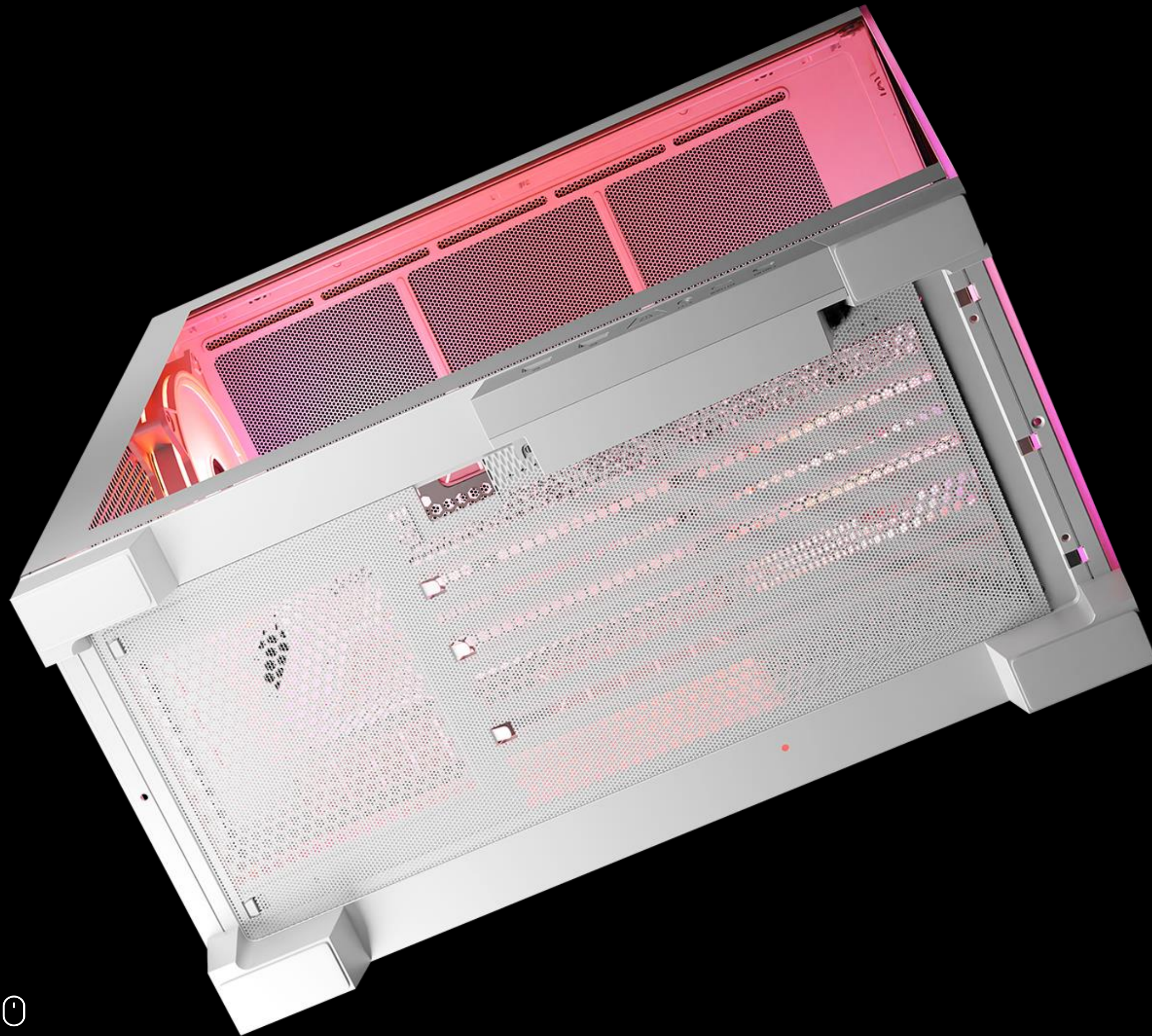


CHŁODZENIE WODNE

Obudowa przystosowana jest do montażu chłodzenia wodnego. Na górze obudowy jest miejsce na chłodnicę do 360 mm. Taka sama wielkość chłodnicy zmieści się również w miejsce fabrycznie zainstalowanych wentylatorów na ścianie montażowej płyty głównej. Z tyłu z kolei zamontujesz chłodnicę 140 mm.

Wprowadzone rozwiązania mają na celu stworzyć prawdziwą gamingową maszynę do każdej gry. A to wszystko w ciekawej, przeszklonej konstrukcji.





FILTR PRZECIWKURZOWY

Pod zasilaczem umieszczony został filtr przeciwkurzowy. W prosty sposób zdejmiesz i zamontujesz filtr, dzięki czemu utrzymasz komputer w czystości a jednocześnie zwiększysz wydajność i bezpieczeństwo pracy zasilacza.

MIEJSCE NA ULUBIONE GRY

Nie zabraknie tu miejsca na ulubione gry. Obudowa umożliwia instalację jednego dysku 2.5" na tacce płyty głównej.

Dodatkowo możesz zamontować jeden dysk 3,5" w tunelu zasilacza oraz minimum dwa dyski 2,5" (pionowo).

Obudowa z racji swojej przeszklonej konstrukcji eksponuje przede wszystkim front płyty głównej, na której producenci coraz częściej umieszczają kilka złącz M.2 dysków NVME.



PIĘKNO LED ARGB

Taka obudowa aż prosi się o wentylatory z LED RGB. I właśnie takie otrzymujesz w standardzie – są ich cztery sztuki, wszystkie 140 mm ARGB.

Przeszklony panel frontowy i boczny w najlepszy możliwy sposób eksponuje zainstalowane komponenty. Możesz podświetlić wybranym kolorem swoje komponenty albo ustawić podświetlenie w mieniących się kolorach tęczy.

Oto obudowa dla miłośników eksponowania wnętrza swojego komputera osobistego.



GUMOWE PRZEPUSTY ORAZ ORGANIZERY PRZEWODÓW NA RZEP



Jak przystało na konstrukcję obudowy do jednostek gamingowych wewnątrz zastosowano gumowe przepusty na poziomie tunelu zasilacza. Mają one za zadanie zabezpieczyć przewody przed ich uszkodzeniem – zwłaszcza przewodu zasilającego kartę graficzną. Na plecach tacki płyty głównej dostępne są również organizery przewodów na rzep, aby w jak najlepszy sposób uporządkować wnętrze komputera.

ŚCIERECZKA Z MIĘKKIEGO MATERIAŁU, ŚRUBOKRĘT ORAZ PODPÓRKA POD GPU

Zadbaliśmy o wszystkie szczegóły – wiemy, że składając komputer chcesz mieć po prostu wszystko co potrzebne zawsze pod ręką. Dlatego otwierając karton z obudową w środku znajdziesz ściereczkę z miękkiego materiału, którą wyczyścisz szklane panele. Dodatkowo w zestawie znajdziesz jeszcze śrubokręt i podpórkę pod GPU. A wszystkie śrubki do obudowy są spakowane w dedykowanym pudełeczku.





DODATKOWE CHŁODZENIE? PROSZĘ BARDZO!

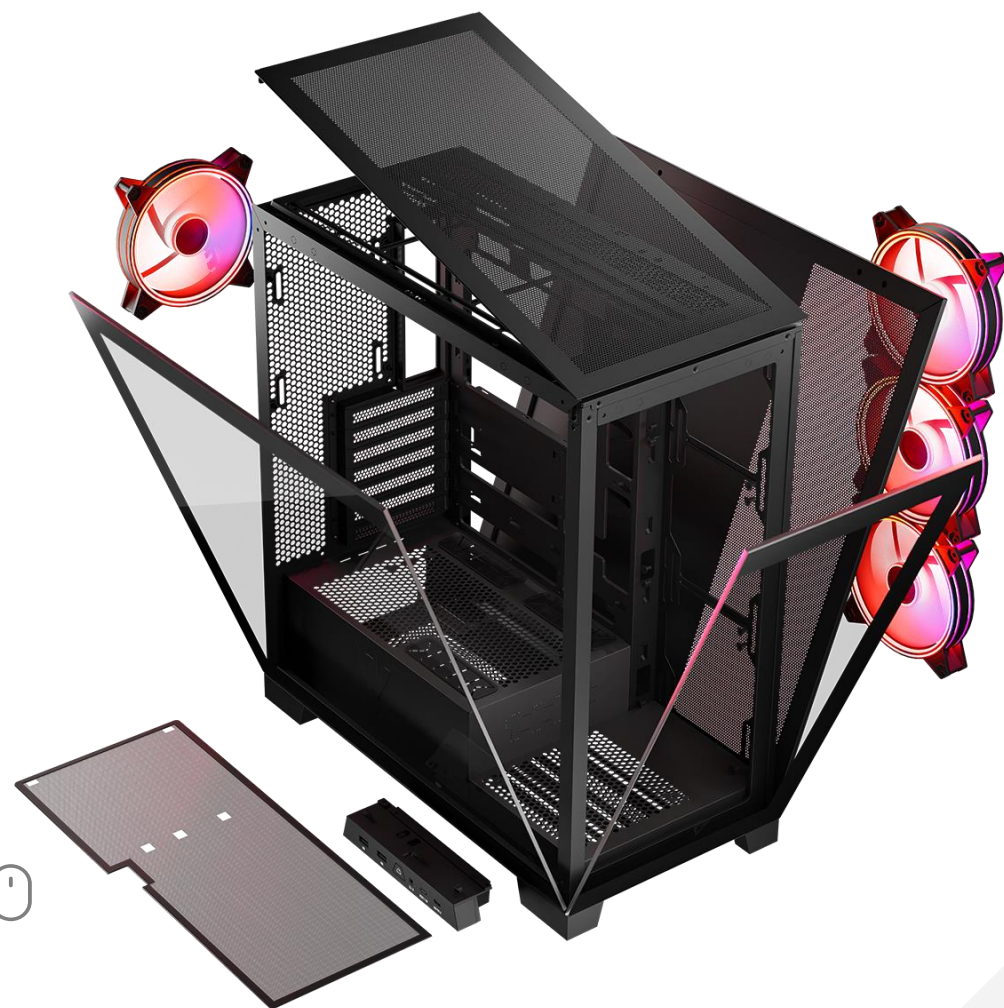
Na górnym panelu jest oczywiście miejsce montażowe na dodatkowe wentylatory. Jeżeli masz takie życzenie, w bardzo wygodny sposób zamontujesz dodatkowe wentylatory w konfiguracji 3 x 120 mm lub 2 x 140 mm. Ale to nie wszystko, ponieważ na wysokości tunelu PSU jest jeszcze miejsce na jeden dodatkowy wentylator 120 mm lub 140 mm.

Wszystko to dla zachowania jak najniższych temperatur, a tym samym zapewnienia komfortu podczas wielogodzinnych, intensywnych i „gorących” sesji przy komputerze.



WENTYLACJA

Za dobry obieg powietrza odpowiadają niewielkie otwory wentylacyjne w panelu górnym oraz w panelu części serwisowej obudowy. Zapewniają one optymalny przepływ powietrza, stanowiąc równocześnie ochronę przed kurzem.





WYKRĘCANE ZAŚLEPKI I PIONOWY MONTAŻ GPU

Wszystkie zaślepki na karty rozszerzeń PCI/PCIe są wykręcane. Gracze docenią również możliwość pionowego montażu karty graficznej, ponieważ metalowa ramka, w której umieszczone są zaślepki, jest odkręcana.



ELEGANCKA CZERŃ



MODNA BIEL



10 POWODÓW DLA KTÓRYCH WARTO JĄ MIEĆ

01. **ARGB**

Funkcja ARGB to możliwość dowolnego podświetlenia gamingowego komputera.

02. **WENTYLATORY**

Aż cztery fabrycznie zamontowane wentylatory 140 mm. Dodatkowa możliwość montażu wentylatorów we własnym zakresie. Obudowa przystosowana jest również do montażu chłodzenia wodnego.

03. **ODWRÓCONE ZŁĄCZA**

Obudowa gotowa jest na montaż płyt głównych z odwróconymi złączami.

04. **PIONOWY MONTAŻ GPU**

Obudowa umożliwia pionowy montaż karty graficznej.

05. **GUMOWE KOŁNIERZE**

Wewnątrz zastosowano gumowe kołnierze otworów przepustowych przewodów na tunelu PSU. Mają one za zadanie zabezpieczyć przewody przed ich uszkodzeniem.



10 POWODÓW DLA KTÓRYCH WARTO JĄ MIEĆ

06. **MONTAŻ DYSKÓW**

Dyski twarde – dysk 2,5” można zamontować na tyle tacki płyty głównej, natomiast miejsce na dodatkowe dyski 2,5” oraz 3,5” przeznaczone jest w tunelu zasilacza. Daje to dużą swobodę aranżacji wnętrza.

07. **TUNEL**

Tunel na zasilacz separuje PSU od pozostałych komponentów. Takie rozwiązanie zapewnia niższą temperaturę w środku obudowy i wpływa pozytywnie na estetykę.

08. **PANELE BOCZNE**

Panel boczny i frontowy wykonane z hartowanego szkła. Montowane bez śrubek – na zatrzaski. Łatwo, prosto i przyjemnie.

09. **FILTR**

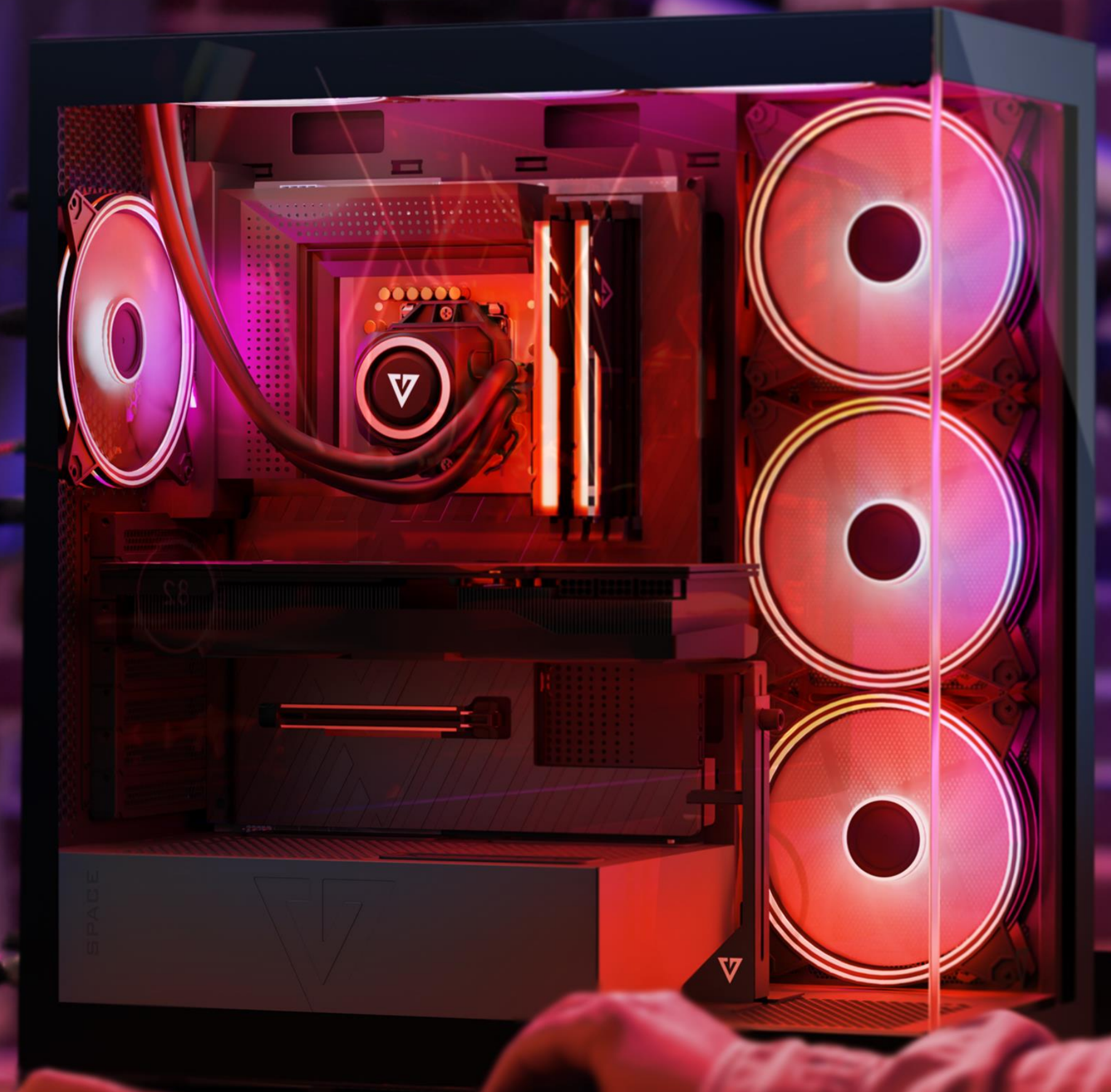
Filtr przeciwkurzowy dla zachowania wnętrza w jak najlepszym porządku i czystości.

10. **WZORNICTWO**

To obudowa dla wszystkich tych, którzy chcą podziwiać wnętrze swojego komputera.



Olbrzymie możliwości
Efektowne rozwiązania
Z przyjemności do grania



DLA KOGO JEST OBUDOWA VOLCANO SPACE?

Aż dwa panele ze szkła hartowanego, cztery fabrycznie zamontowane wentylatory 140 mm ARGB, kontroler wentylatorów, podpora pod GPU, duże możliwości aranżacji komputera – oto obudowa dla miłośników gamingowych zestawów.

OD TEGO SIĘ ZACZĘŁO



Obudowa Volcano Amirani ARGB – od tego zaczął się prawdziwy gaming serii obudów Volcano. Doceniona nie tylko przez specjalistyczne redakcje, ale przede wszystkim przez użytkowników.

WRESZCIE BEZ KABLI



Volcano Space to pozycja obowiązkowa dla wszystkich miłośników gamingowych konstrukcji.



WSPORNIK TRANSPORTOWY

Na czas transportu na froncie obudowy zamontowany jest metalowy wspornik transportowy w celu wzmocnienia konstrukcji.

Aby skorzystać z pełnej funkcjonalności obudowy, sugerujemy po wyjęciu z pudełka demontaż wspornika.



**NOWOCZESNY
DESIGN**

**MOŻLIWOŚĆ MONTAŻU
PŁYT Z ODWRÓCONYMI
ZŁĄCZAMI**

**PANELE NA
ZATRZASKI**

**4 WENTYLATORY
140 MM ARGB W
ZESTAWIE**





Model **VOLCANO SPACE APEX ARGB MIDI**

Rodzaj obudowy	Midi tower
Przeznaczenie	Dla graczy
Wymiary obudowy:	461*235*505 mm (L*W*H)
Format płyty głównej	ATX/ Micro ATX/ ITX
Złącza na panelu	
• USB 3.0	2
• USB Typ C	1
• Wejście na mikrofon	TAK typu combo
• Wejście na słuchawki	TAK / HD AUDIO typu combo
Miejsca montażowe dysków	
• Max wewnętrzne 3,5"	1 (w tunelu zasilacza)
• Wewnętrzne 2,5"	3 (jeden tacka płyty głównej, dwa w tunelu zasilacza)
Kolor	Biała / Czarna
Beznarzędziowy montaż / demontaż paneli	TAK



Model

VOLCANO SPACE APEX ARGB MIDI

Liczba zainstalowanych wentylatorów

- taca płyty głównej 3 x 140 mm ARGB
- tył 1 x 140 mm ARGB

Możliwość montażu wentylatorów

- góra 3 x 120 mm / 2 x 140 mm
- tunel PSU 1 x 120 mm / 1 x 140 mm

Kontroler obrotów wentylatora(ów)

TAK. Możliwość podłączenia 9 wentylatorów.

Miejsca na karty rozszerzeń

7

Miejsce montażu zasilacza

dół obudowy

Tunel na zasilacz

TAK. Maksymalna długość zasilacza przy zainstalowanych dyskach:
186 mm

Wysokość chłodzenia procesora

183 mm

Maksymalna długość karty graficznej

430 mm

Informacje dodatkowe

- możliwość montażu wodnego systemu chłodzenia Góra: 120mm/240mm/280mm/360mm
Tył: 120/140mm
Taca płyty głównej: 120mm/240mm/280mm/360mm
- filtry przeciwkurzowe TAK. Dół i góra obudowy.
- grubość stali 0,8 mm
- waga netto 11,6 kg

Dane logistyczne



Czarna obudowa EAN: 5903560981282

Kod produktu: AT-SPACE-PG-10-000000-0002

Wymiar opakowania jednostkowego: 588 x 325 x 548 mm

Waga brutto: 13,05 kg

Biała obudowa EAN: 5903560981305

Kod produktu: AT-SPACE-PG-20-000000-0002

