

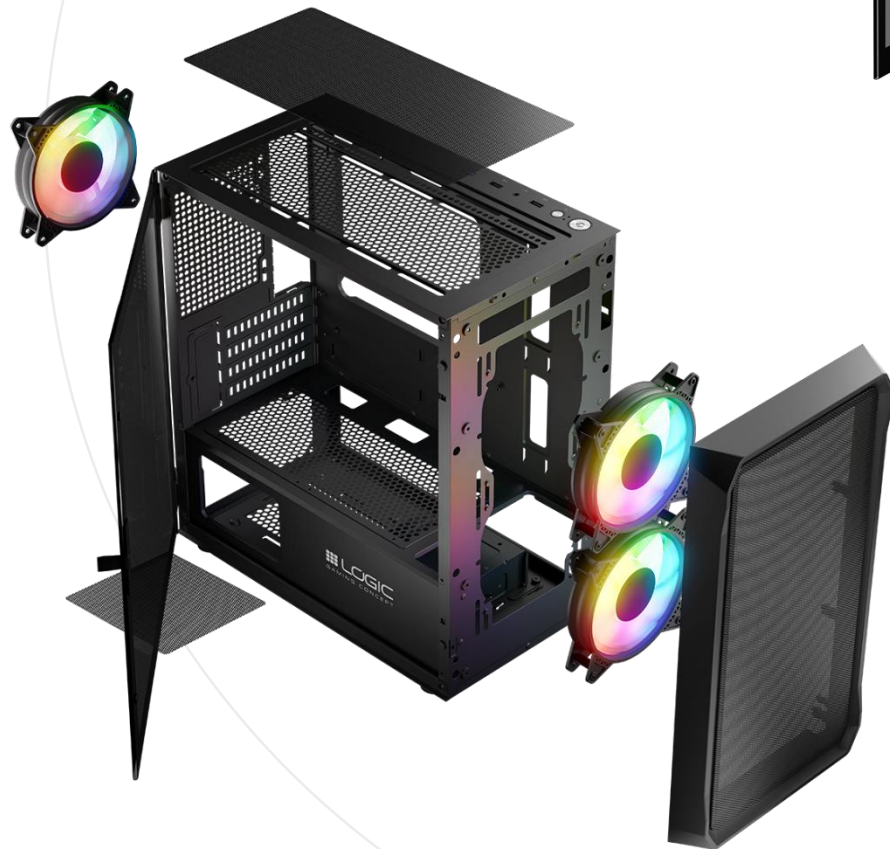
NOWA ERA MINI DESKTOPA

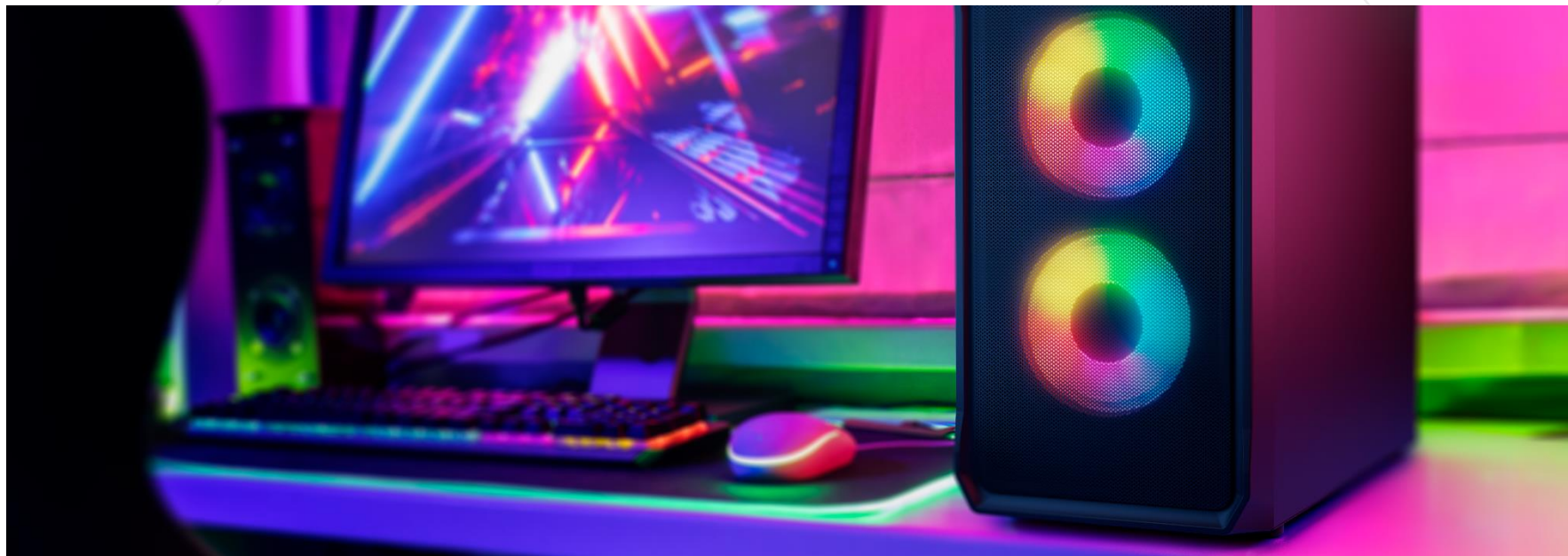
—LOGIC PORTOS ARGB MINI

LOGIC PORTOS ARGB MINI



Obudowa MINI Tower





GDY LICZY SIĘ WNĘTRZE...

Budujesz komputer do grania? I chcesz, aby nie zajmował za dużo miejsca na biurku? To oczywiście potrzebujesz przemyślaną, dobrze zaprojektowaną i wyglądającą obudowę w rozmiarze MINI ATX. Najlepiej jeszcze taką z trzema zamontowanymi wentylatorami ARGB, przewiewnym frontem i górą, filtrami przeciwkurzowymi, a panel boczny został zrobiony w formie drzwiczek z hartowanego szkła. Tu z pomocą przychodzi obudowa Logic Concept Portos ARGB MINI. Konkretny zawodnik do gamingowych zadań, zapewniający dobry przepływ powietrza, kulturę pracy podzespołów, ich bezpieczeństwo oraz niskie temperatury zainstalowanych komponentów.

TO TWÓJ WYBÓR

MODNA BIEL

—LOGIC PORTOS ARGB MINI



ELEGANCKA CZERŃ

Logic Portos ARGB MINI BLACK



Logic Portos ARGB MINI WHITE

—LOGIC PORTOS ARGB MINI



OTWÓRZ SIĘ NA NOWE

Panel boczny z hartowanego szkła w postaci drzwiczek umieszczony na zawiasach ułatwia nie tylko montaż komponentów, ale jednocześnie pozwala utrzymać komputer w czystości.

Wystarczy otworzyć drzwiczki i przeczyścić środek sprężonym powietrzem. Prawda, że to proste i praktyczne rozwiązanie? Tylko takie chcemy Ci dać, bo one się po prostu Tobie należą.

PRZEPIY W POWIETRZA

GORĄCYM KOMPONENTOM POWIEDZ „NIE”

Przewiewny panel przedni oraz górny znacząco ułatwia cyrkulację powietrza. **Dwa wentylatory 120 mm na froncie i jeden 120 mm z tyłu** obudowy skutecznie chłodzą rozgrzane komponenty. Wszystko dla Twojego komfortu i bezpieczeństwa komputera.



—LOGIC PORTOS ARGB MINI



Zawsze chętna do grania



Logic PORTOS ARGB MINI jest obudową stworzoną do zbudowania wydajnego i nowoczesnego gamingowego komputera. Optymalny opływ powietrza, praktyczne rozwiązania oraz fabrycznie zainstalowane wentylatory ARGB stanowią o jej gamingowym charakterze.



GOTOWA NA GAMINGOWE KOMPONENTY

Możliwość montażu **kart grafiki do 340 mm** oraz maksymalna wysokość **chłodzenia procesora do 155 mm** pozwala na montaż większości wydajnych komponentów dostępnych na rynku.

HARTOWANE SZKŁO

Jak przystało na obudowę do komputerów gamingowych, Logic Portos MINI posiada hartowane szkło z boku obudowy. Celowo zostało ono ograniczone wyłącznie do panelu bocznego, na rzecz przewiewnego panelu frontowego.



CHROŃ KOMPUTER PRZED KURZEM

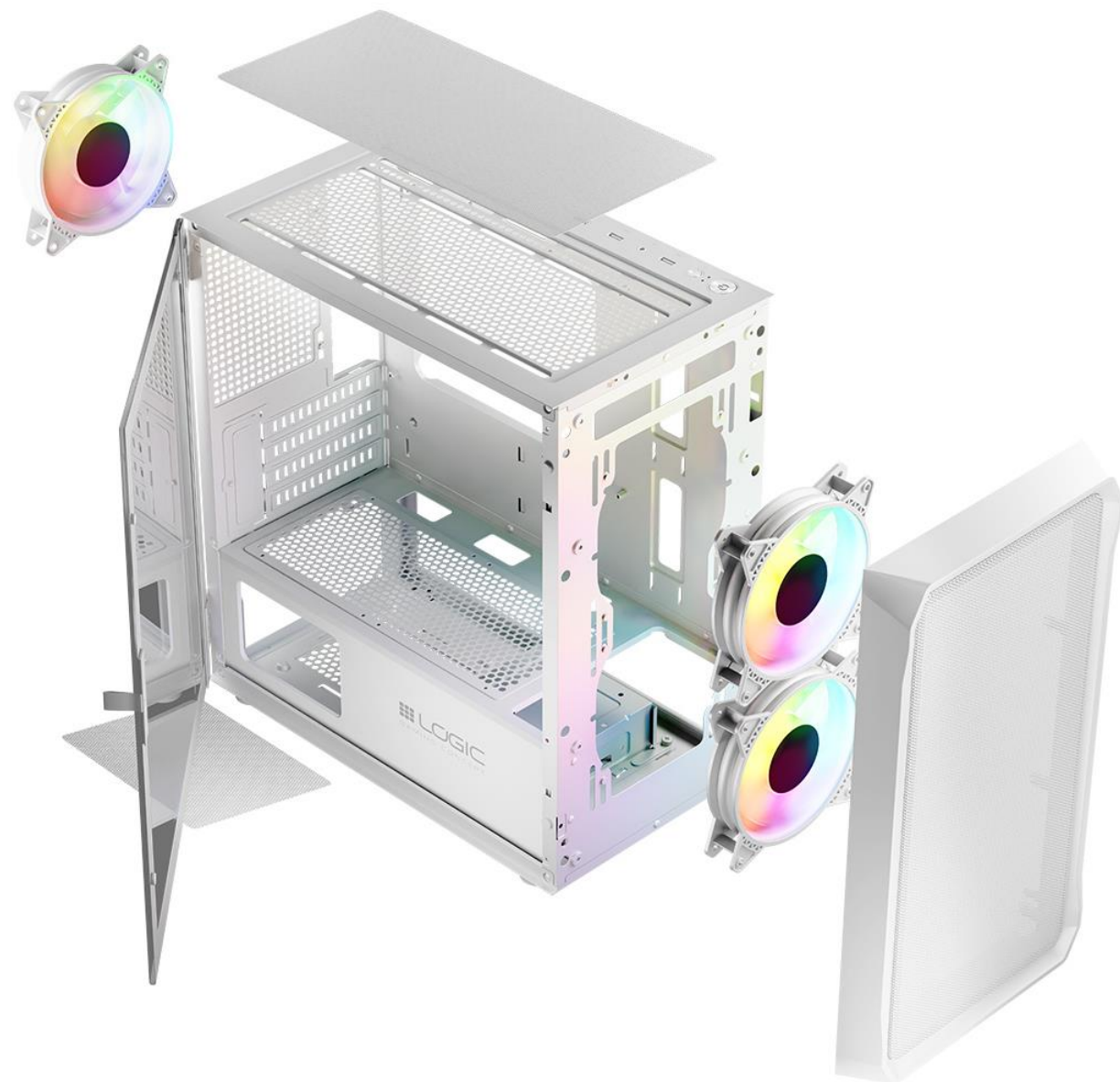
FILTRY PRZECIWKURZOWE

Pod zasilaczem został umieszczony filtr przeciwkurzowy. Minimalizuje ilość kurzu zasysanego przez wentylator zasilacza, wpływając pozytywnie na jego temperaturę pracy i żywotność.

Dodatkowy filtr znajduje się na górze obudowy. Dzięki temu skutecznie wyłapuje niechciany kurz i chroni zainstalowane komponenty.

Chroni on przed kurzem, który dostaje się do komputera grawitacyjnie przez całą dzień, nawet gdy komputer jest wyłączony.

Całość skutecznej ochrony uzupełnia siatka mesh na panelu frontowym.



OPTYMALNY OBIEG POWIETRZA

Wentylowany przedni panel zapewnia przepływ powietrza dzięki **dwóm, efektywnie działającym wentylatorom 120 mm**. Z tyłu obudowy z kolei znajduje się jeden **fabrycznie zainstalowany wentylator 120 mm**.

Pozwala to skutecznie schłodzić zainstalowane komponenty wnętrza komputera, wpływając pozytywnie na kulturę ich pracy oraz żywotność.

Opcjonalnie istnieje możliwość montażu dwóch 140 milimetrowych wentylatorów na froncie obudowy w miejsce fabrycznie zamontowanych oraz dwóch 120 lub 140 milimetrowych wentylatorów na górze we własnym zakresie.

Obudowa przystosowana jest również do montażu chłodzenia wodnego.





— LOGIC PORTOS ARGB MINI

PIĘKNO ARGB

Obudowa dla graczy musi prezentować się ładnie. Dlatego fabrycznie zainstalowane wentylatory ARGB nadają obudowie i gamingowemu stanowisku urody.

Kolor podświetlenia można dowolnie zmienić z predefiniowanych ustawień za pomocą przycisku na panelu sterowania obudowy.



**Wielkie gamingowe
możliwości w obudowie
PORTOS ARGB MINI**

ZŁĄCZA USB NA PANELU GÓRNYM

Wygodny dostęp do panelu górnego

Wygodny dostęp do panelu górnego, a na nim dwa złącza USB 2.0 oraz jedno USB 3.0. Do tego jedno złącze minijack na słuchawki i mikrofon, przycisk power i przycisk umożliwiający sterowanie podświetleniem wentylatorów.



PROSTY MONTAŻ

—LOGIC PORTOS ARGB MINI



Wszystko jest tu przemyślane oraz intuicyjne. Budowa komputera w tej obudowie należy do przyjemności i jest dziecinnie prosta.

ZASILACZ

TUNEL NA ZASILACZ

Komputer do gier musi mieć dobry i mocny zasilacz. Dlatego zadaliśmy o to, by miał tu jak w domu! **Maksymalna długość zasilacza z zainstalowanym koszykiem dysków wynosi 200 mm.**

Pod zasilaczem umieszczony został filtr przeciwkurzowy, który skutecznie chroni pracę zasilacza przed kurzem.



— LOGIC PORTOS ARGB MINI



4 SLOTS NA KARTY ROZSZERZEŃ PCIe

Cztery sloty na karty rozszerzeń PCIe. Jest to optymalna ilość do montażu m.in. karty graficznej oraz karty sieciowej.

—LOGIC PORTOS ARGB MINI

Home & Office

Pomimo swojego gamingowego rodowodu, obudowa sprawdzi się też w zadaniach biurowych i codziennej pracy. Możliwość zbudowania uniwersalnego i wydajnego komputera to niewątpliwie jej zaleta.

SSD / HDD

—LOGIC PORTOS ARGB MINI

MIEJSCA NA GRY POD DOSTATKIEM

Montaż dysków HDD lub SSD jest tu oczywiście również przemyślany. Wewnątrz obudowy na poziomie tunelu znajduje się koszyk na dyski 3,5" lub 2,5".

Z kolei na tacce płyty głównej jest możliwość montażu dodatkowego dysku 2,5".

Łącznie **można zainstalować 2 dyski SSD i 1 HDD lub 1 dysk SSD i 2 HDD.**



5 POWODÓW DLA KTÓRYCH WARTO JĄ MIEĆ



3 PODŚWIETLANE WENTYLATORY

Fabrycznie zamontowane wentylatory ARGB z możliwością wyboru trybu podświetlenia.



DO GRANIA

Optymalne rozwiązania do zbudowania gamingowego komputera.



PRZEWIEWNA

Praktyczne rozwiązania o optymalnym przepływie powietrza.



SZKLANE DRZWICZKI

Panel boczny z hartowanego szkła.



MINI ATX

Mniejsza obudowa to więcej miejsca na gamingowym stanowisku.

CECHY

Nowoczesna konstrukcja.

Tunel na zasilacz.

Optymalny przepływ powietrza.

Rozmiar MINI ATX.

Gotowa na chłodzenie wodne.

Filtry przeciwkurzowe.

Dwa wentylatory 120 mm ARGB na froncie obudowy w zestawie.

Jeden wentylator 120 mm ARGB z tyłu obudowy w zestawie.

Otwierany szklany panel boczny.

1 port USB 3.0 na górze obudowy.

2 porty USB 2.0 na górze obudowy.

LOGIC
PORTOS
ARGB MINI



Specyfikacja techniczna

— LOGIC PORTOS ARGB MINI

3 x port USB (w tym 1 x USB 3.0 i 2 x USB 2.0).
HD Audio. 1 port mikrofonowy i słuchawkowy.

Miejsca montażu wentylatorów:

- przód 2 x 120 mm lub 2 x 140 mm.
- góra 2 x 120 mm lub 2 x 140 mm.
- tył 1 x 120 mm.

Zainstalowane podświetlane wentylatory:

- 2 x 120 mm na panelu przednim ARGB.
- 1 x 120 mm na panelu tylnym ARGB.

Miejsca montażowe napędów:

- Wewnętrzne:
 - Koszyk 2 x 3,5" (lub 1 x 2,5" i 1 x 3,5").
 - 1 x 2.5" na tacce płyty głównej.
- Karty rozszerzeń PCI: x 4

Instalacja zasilacza ATX: na dole

Maksymalna długość zasilacza ATX: 200 mm
(z zainstalowanym koszykiem na dyski).

Wymiary [głębokość*szerokość*wysokość]

Wymiary bez panelu przedniego: 350mm*200mm*375mm

Obudowa z panelem i nóżkami: 390mm*200mm*385mm

Maksymalny rozmiar płyty głównej: MicroATX

Możliwość montażu kart grafiki: do 340 mm

Maksymalna wysokość chłodzenia procesora: 155 mm

Dostępne kolory: czarny / biały



—LOGIC PORTOS ARGB MINI

Logic Portos ARGB MINI

Logic Portos

ARGB MINI Black

EAN: 5905842126022

PN: AM-PORTOS-10-0000000-0002

Logic Portos

ARGB MINI White

EAN: 5905842126039

PN: AM-PORTOS-20-0000000-0002

Dane logistyczne

Wymiary i waga

Wymiary opakowania [głębokość*szerokość*wysokość]:

445mm*248mm*430mm (L*W*H)

Waga netto: 3,6 kg

Waga brutto: 4,4 kg