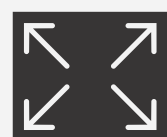


MODECOM HARRY 3

Szczotkowane aluminium na froncie

Duże możliwości aranżacji wnętrza



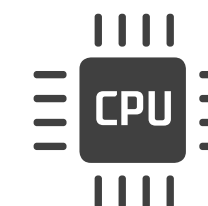
POJEMNA

Duże możliwości aranżacji wnętrza.



JAKOŚĆ

Użycie wysokiej jakości materiałów podczas produkcji stanowi o jej trwałości.



CHŁODZENIE CPU

Możliwość montażu chłodzenia procesora do 167 mm.



FUNKCJONALNA

Funkcjonalna obudowa z łatwo dostępnym panelem na topie obudowy.



KARTA GRAFICZNA

Miejsce na karty grafiki do 370 mm.

KRATKA WENTYLACYJNA

Poprawia wymianę powietrza
wewnątrz obudowy.
Możliwość zainstalowania
wentylatora 120 mm.



PANEL

Panel frontowy z opcją
montażu czytnika kart lub
napędu DVD.

ALUMINIUM

Szczotkowane aluminium nadaje
obudowie stosownej elegancji.



**PRZESTRONNE
WNĘTRZE**

Obudowa pomieści karty
graficzne do 370 mm oraz
cooler na procesor do 167 mm.

MIEJSCE NA NAPĘD

Miejsce na napęd DVD lub
czytników kart.

MIEJSCA MONTAŻOWE

Miejsca montażowe na dyski twarde 2,5"
lub 3,5" .

STANDARD ATX

Obudowa w standardzie ATX.

ELEGANCKI WYGLĄD

Elegancki wygląd dzięki panelowi wykonanego ze szczotkowanego aluminium.

DO DOMU LUB BIURA

Uniwersalna obudowa, która sprawdzi się świetnie zarówno w domu jak i w biurze.



HARRY 3



Uniwersalne rozwiązania w eleganckim opakowaniu.



HARRY 3

OBUDOWA KOMPUTEROWA

MODECOM HARRY 3 to obudowa MIDI Tower, która w sprytny i efektowny sposób łączy w sobie cechy praktycznej obudowy komputerowej. Elegancji obudowie dodaje frontowy panel. Pozycja obowiązkowa dla wszystkich, którzy potrzebują pojemnej i dobrze zaprojektowanej obudowy z klasycznymi, ale sprawdzonymi rozwiązaniami.

Stonowany, lecz jednocześnie elegancki wygląd obudowy wpasuje się w wystrój wnętrza nowoczesnego biura, jak i klasycznie wyposażonego loftu. Dodatkowo cechują ją sprawdzone rozwiązania – zwłaszcza miejsce na panelu przednim z opcją montażu czytnika kart lub napędu DVD.

Uniwersalność obudowy MODECOM Harry 3 pozwala na zbudowanie komputera do pracy, nauki i zabawy.



5 POWODÓW DLA KTÓRYCH WARTO JĄ MIEĆ

- 01. DO DOMU LUB BIURA**

Wszechstronność obudowy i praktyczne rozwiązania pozwalają zbudować wydajny komputer do pracy, nauki lub zabawy.
- 02. SZCZOTKOWANE ALUMINIUM**

Szczotkowane aluminium na froncie obudowy nadaje jej elegancji.
- 03. PRZESTRONNE WNĘTRZE**

Przestronne wnętrze dla wygodnej aranżacji komponentów.
- 04. MATERIAŁY, WYKONANIE**

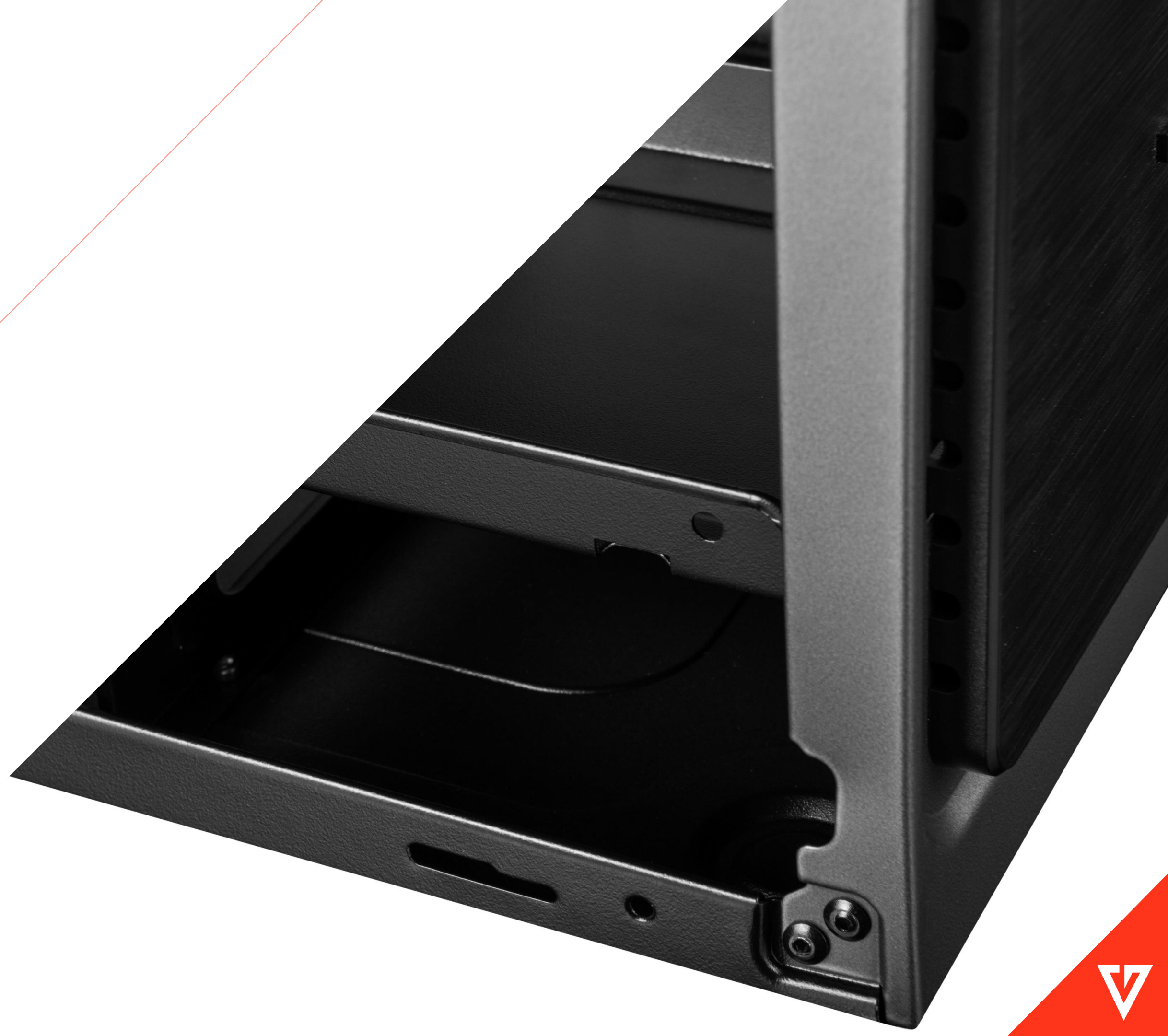
Zastosowanie wysokiej jakości materiałów (grubszych blach w stosunku do poprzedników z serii MODECOM Harry) oraz dobre spasowanie poszczególnych elementów, stanowi o jej trwałości na lata.
- 05. PANEL**

Łatwo dostępny panel na topie obudowy pozwala w wygodny sposób podłączyć słuchawki lub korzystać z pendrive'ów.



MONTAŻ DYSKÓW HDD/SSD

W obudowie MODECOM Harry 3 można zamontować 2 dyski SSD 2.5" oraz dwa dyski HDD 3.5". Dzięki temu komputer może pełnić funkcje nie tylko do zabawy, ale także do pracy z dużą możliwością archiwizacji plików.



PRAKTYCZNE ROZWIĄZANIA

Panel na topie obudowy posiada trzy wejścia USB, z czego jedno jest wejściem na USB 3.0.

Dodatkowo znajduje się na nim przycisk Power/Reset a także wejścia na mikrofon i słuchawki.



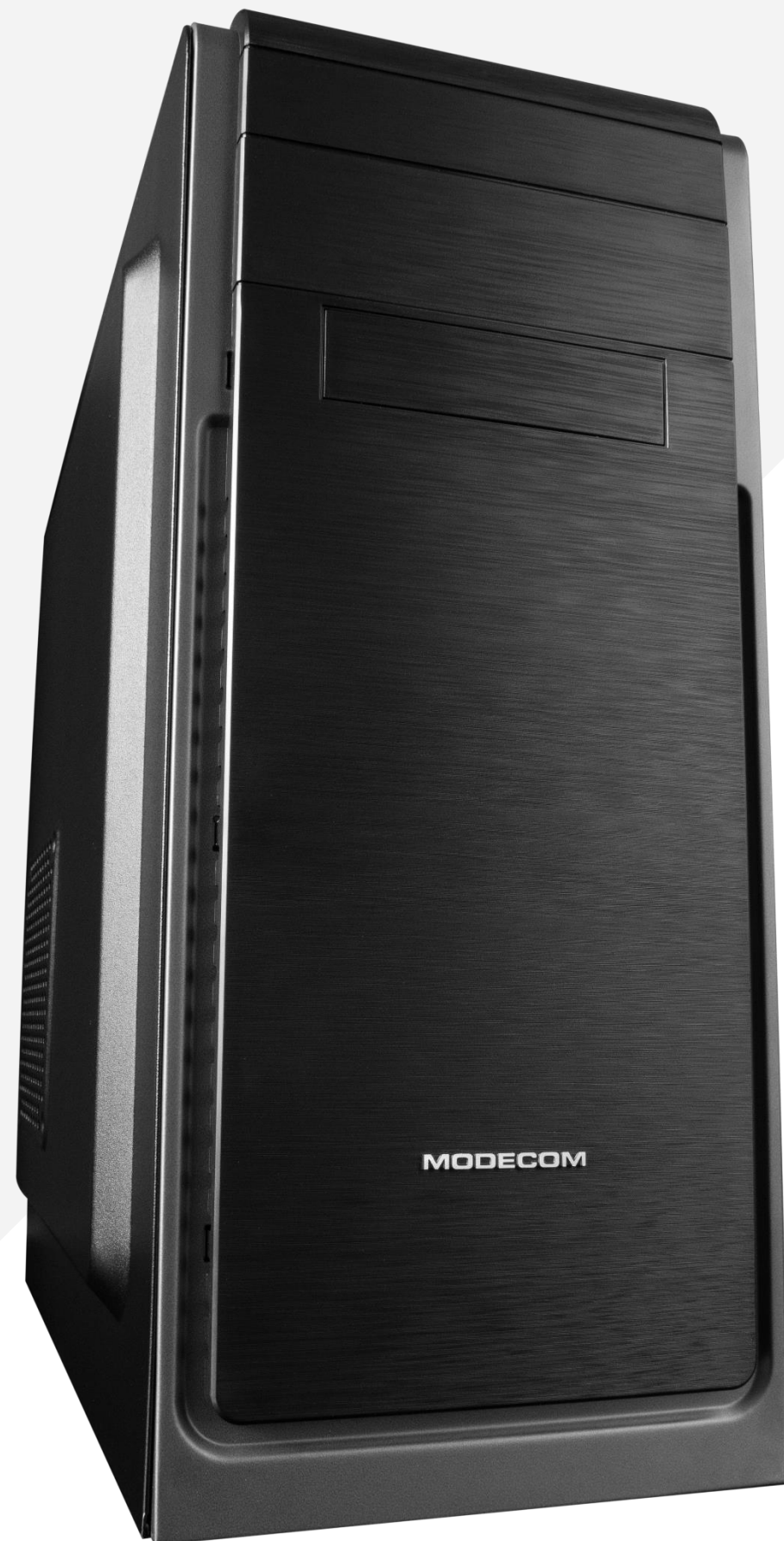
**PRAKTYCZNE
ROZWIĄZANIA**

**PANEL NA TOPIE
OBUDOWY**

**SZCZOTKOWANE
ALUMINIUM**

POJEMNE WNETRZE





MODEL	MODECOM HARRY 3
Rozmiar produktu	384 x 200 x 413 mm (L * W * H)
USB 2.0	2
USB 3.0	1
Wejścia: HD Audio, mikrofon, słuchawki	TAK
Miejsca montażowe:	zewnętrzne 5.25" x 1 zewnętrzne 3.5" x 1 wewnętrzne 3,5" x 2 wewnętrzne 2.5" SSD x 2 karty rozszerzeń x 7
Miejsca na wentylatory:	przód: 2 x 12cm bok: 1 x 12cm tył: 1 x 12 cm
Informacje dodatkowe:	maksymalna długość kart VGA: 370 mm maksymalna wysokość chłodzenia procesora: 167 mm

DANE LOGISTYCZNE

- 01 EAN: 5901885246475
- 02 Kod produktu: AT-H330-10-0000000-0002
- 03 Ilość sztuk w opakowaniu zbiorczym: 1

