

MODECOM VOLCANO AMIRANI

Podświetlane wentylatory LED ARGB.

Przewiewna konstrukcja.

Duża możliwość aranżacji wnętrza.





WENTYLATORY

2 x 200 mm wentylatory ARGB na froncie oraz 1 x 120 mm na tyle obudowy. Kontroler obrotów wentylatorów na obudowie i z pilota.



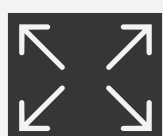
SIATKA MESH

Dobra wentylacja dzięki przedniemu panelowi z siatki typu „mesh”.



SZKŁO

Hartowane szkło na panelu bocznym obudowy.



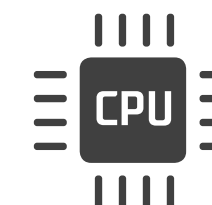
POJEMNA

Duże możliwości aranżacji wnętrza.



JAKOŚĆ

Użycie wysokiej jakości materiałów podczas produkcji stanowi o jej trwałości.



CHŁODZENIE CPU

Możliwość montażu chłodzenia procesora do 165 mm.



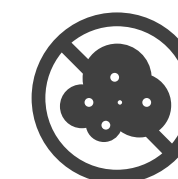
FUNKCJONALNA

Funkcjonalne wnętrze z tunelem na zasilacz i dyski twarde HDD 3.5”



KARTA GRAFICZNA

Miejsce na karty grafiki do 380 mm. Możliwość pionowego montażu karty.



FILTRY

Filtry zabezpieczające przed kurzem.

HARTOWANE SZKŁO

Panel boczny z hartowanego szkła.

WENTYLATOR Z TYŁU

Podświetlany, 120 milimetrowy wentylator ARGB z tyłu obudowy.

WENTYLATORY ARGB

Dwa, 200 milimetrowe podświetlane wentylatory.

SIATKA MESH

Siatka mesh na froncie obudowy zapewnia dobry przepływ powietrza.





WYKRĘCANE ZAŚLEPKI

Wszystkie zaślepki na karty PCI/PCIe są wykręcane.

OKNO

Okno w tunelu umożliwiające wyeksponowanie logotypu zasilacza.

GUMOWANE KOLNIERZE

Kolnierze otworów przepustowych na przewody są gumowane – nie tylko wygląda to estetyczniej, ale jest bezpieczniejsze dla przewodów.

TUNEL

Tunel na zasilacz oraz dyski twarde.



STANDARD ATX

Obudowa w standardzie ATX.

PIĘKNY WYGLĄD

Nowoczesny i piękny wygląd obudowy dzięki podświetlanym wentylatorom i modnej konstrukcji.

KOLOR PODŚWIETLENIA

Kolor podświetlenia można dowolnie skonfigurować, zarówno z poziomu panelu obudowy jak i pilota.



AMIRANI



Pojemna i nowoczesna obudowa.





MODNA BIEL

ELEGANCKA
CZERŃ



AMIRANI

OBUDOWA KOMPUTEROWA

Zakup dobrej obudowy komputerowej to nie lada wyzwanie. Musi ona spełniać rolę pojemnej konstrukcji, wyglądać nowocześnie i zapewniać niskie temperatury.

W obudowie Volcano Amirani łączymy wszystkie potrzeby graczy do budowy wydajnego, gamingowego komputera.

Nowoczesna konstrukcja, wysoka przewodność, wentylatory ARGB, duże możliwości aranżacji wnętrza, to kluczowe cechy obudowy MODECOM Volcano Amirani.





CHŁODZENIE JEST NAJWAŻNIEJSZE

MODECOM Amirani to obudowa w standardzie ATX o szerokiej funkcjonalności. Front obudowy z siatki mesh oraz dwa 200 mm wentylatory z podświetleniem ARGB zapewniają doskonałe chłodzenie rozgrzanym komponentom. Aby przepływ powietrza był jeszcze lepszy, fabrycznie zamontowany został również jeden wentylator 120 mm z tyłu obudowy. Obudowa jednakże daje użytkownikowi wiele możliwości innej aranżacji chłodzenia. Przedni panel umożliwia zamontowanie trzech wentylatorów 120 mm w miejsce fabrycznych lub dwóch 140 mm. Natomiast na panelu górnym można zainstalować we własnym już zakresie, kolejne dwa wentylatorów o średnicy 120 mm lub 140 mm. Opcjonalnie istnieje również możliwość montażu dwóch dodatkowych wentylatorów na pokrywie tunelu kryjącego zasilacz oraz koszyk HDD wewnątrz obudowy.





AMIRANI

Historia obudów MODECOM sięga już ponad 20 lat i związana jest z powstaniem firmy. Trwająca od lat ewolucja konstrukcji obudów do komputerów osobistych owocuje ciekawymi i praktycznymi rozwiązaniami, które mają na celu nie tylko zabezpieczyć i poprawić funkcjonowanie komponentów (ochrona m.in. przed kurzem, brudem, przegrzaniem), ale jednocześnie pełni funkcję estetyczną stanowiska gracza. W historii tej ewolucji niejednokrotnie obudowy MODECOM na polskim rynku wiodły prym – to właśnie MODECOM po raz pierwszy wprowadził na rynek obudowy z panelem USB na froncie. MODECOM VOLCANO AMIRANI to kolejny krok w ewolucji obudów komputerowych.

SZKLANY PANEL BOCZNY I GUMOWE KOŁNIERZE



Jak przystało na konstrukcję obudowy do jednostek gamingowych, MODECOM Amirani posiada hartowane szkło z boku obudowy. Celowo zostało ono ograniczone wyłącznie do panelu bocznego, na rzecz przewiewnych paneli z siatki mesh. Wewnątrz zastosowano gumowe kołnierze otworów przepustowych przewodów. Mają one za zadanie zabezpieczyć przewody przed ich uszkodzeniem.

10 POWODÓW DLA KTÓRYCH WARTO JĄ MIEĆ

01. **ARGB**

Fabrycznie zamontowane wentylatory ARGB to możliwość dowolnego podświetlenia gamingowego komputera. Podświetleniem sterować można za pomocą dołączonego pilota lub z poziomu panelu górnego.

02. **WENTYLATORY**

W obudowie fabrycznie zamontowane są dwa wentylatory 200 milimetrowe z przodu i jeden 120 milimetrowy z tyłu obudowy.

03. **WYKRĘCANE ZAŚLEPKI**

Zaślepki na karty rozszerzeń PCI/PCIe są wykręcane.

04. **PIONOWY MONTAŻ GPU**

Obudowa umożliwia pionowy montaż karty graficznej.

05. **GUMOWE KOŁNIERZE**

Wewnątrz zastosowano gumowe kołnierze otworów przepustowych przewodów. Mają one za zadanie zabezpieczyć przewody przed ich uszkodzeniem.



10 POWODÓW DLA KTÓRYCH WARTO JĄ MIEĆ

06. **MONTAŻ DYSKÓW**

Dyski twarde – SSD lub HDD można zamontować w tunelu lub na tyle tacki płyty głównej. Daje to dużą swobodę aranżacji wnętrza.
07. **TUNEL**

Tunel na zasilacz separuje PSU od pozostałych komponentów. Takie rozwiązanie zapewnia niższą temperaturę w środku obudowy.
08. **HARTOWANE SZKŁO**

Panel boczny z hartowanego szkła.
09. **SIATKI MESH ORAZ FILTRY**

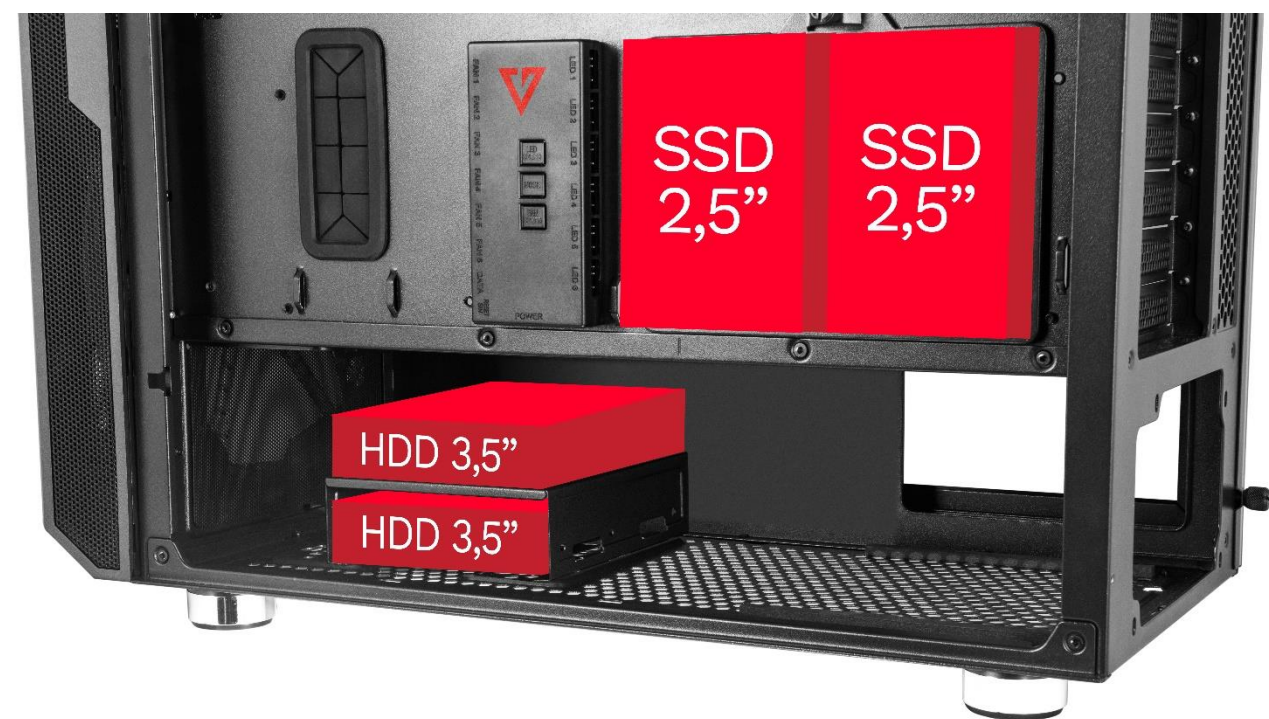
W obudowie zastosowano siatki mesh oraz filtry przeciwkurzowe. To wszystko dla zachowania jak najniższych temperatur wewnątrz obudowy.
10. **NOWOCZESNY DESIGN**

Choć o gustach się nie dyskutuje, to MODECOM Volcano Amirani ma swój urok. Jest to nowoczesna obudowa do budowy nowoczesnego komputera gamingowego.



PRAKTYCZNE ROZWIĄZANIA

Co więcej znajdziemy we wnętrzu MODECOM Amirani? Na pewno nie zabraknie miejsca na ulubione gry, ponieważ miejsca na dyski jest naprawdę sporo. Koszyk HDD ukryty pod tunelem zasilacza umożliwia instalację dwóch dysków 3.5" HDD. Dodatkowo na tyle tacki płyty głównej można zamontować dodatkowo dyski 2.5" SSD/HDD. Natomiast na górze tunelu skrywającego zasilacz jest miejsce na dodatkowe dwa dyski 2.5" SSD/HDD lub jeden dysk 3.5" HDD.



PRAKTYCZNE ROZWIĄZANIA





GOTOWA NA CHŁODZENIE CIECZĄ

Jeżeli zdecydujecie się zbudować swoją jednostkę opartą na chłodzeniu cieczą, to MODECOM Amirani również oferuje taką możliwość. W przypadku instalacji chłodnic do zestawów chłodzenia cieczą, to obudowa przystosowana jest do montażu chłodnic 240, 280 lub 360 mm na froncie obudowy, 240 lub 280 mm na panelu górnym oraz 120 mm na panelu tylnym.



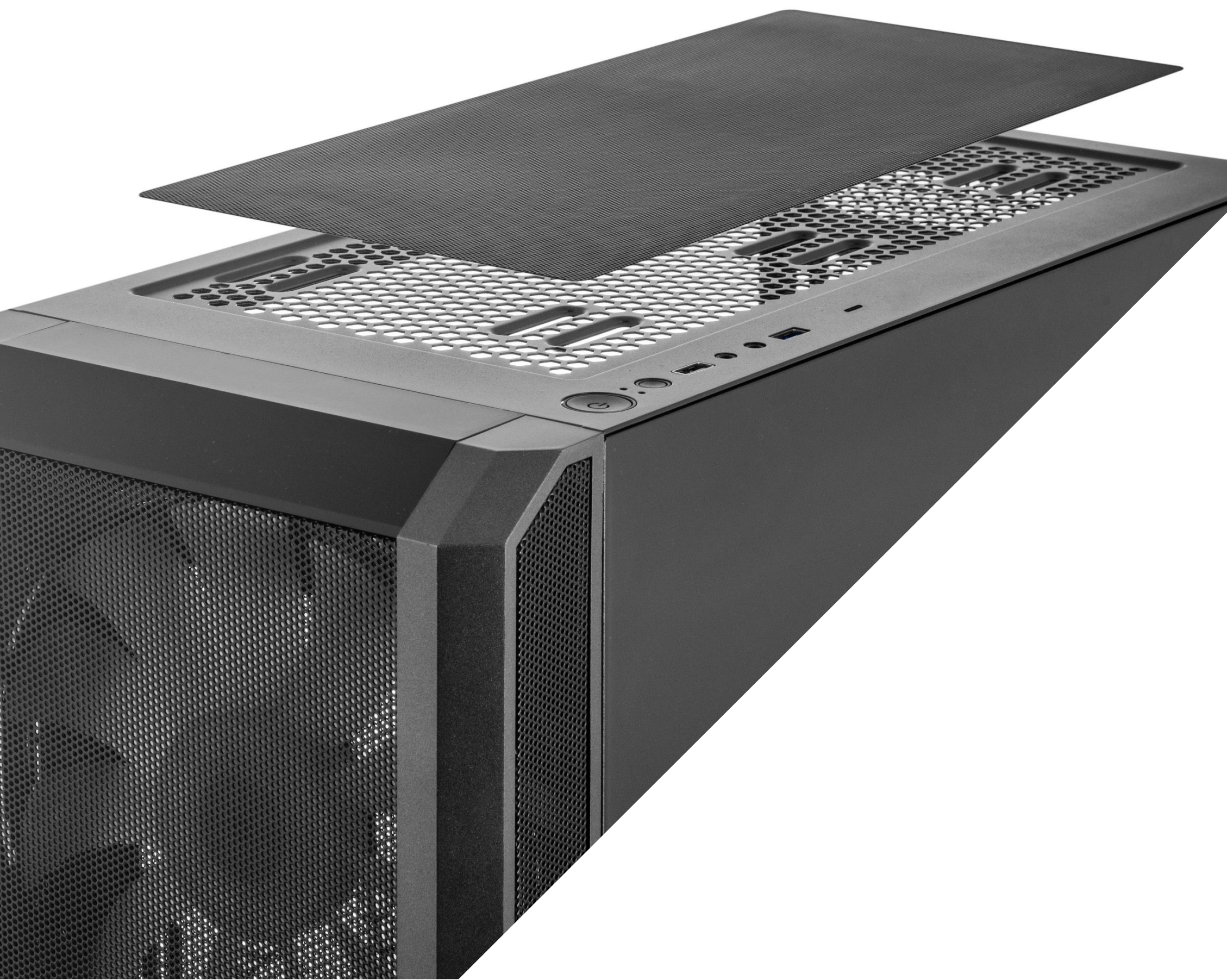
GAMINGOWE STANOWISKO NABIERZE BARW

Fabrycznie zamontowane wentylatory ARGB pozwalają ustawić efektowne podświetlenie gamingowej jednostki.

Ich podświetleniem można wygodnie sterować za pomocą dołączonego pilota lub z poziomu panelu górnego. Kontroler wentylatorów obsługuje 6 wentylatorów wyposażonych w złącza 3 pin ARGB 5V + 3 Pin (fabryczne zainstalowane wentylatory również wyposażone są w takie złącza)

Twoje gamingowe stanowisko może wyglądać jeszcze lepiej, dzięki efektownemu podświetleniu RGB.





PRZEWIEWNA KONSTRUKCJA

Stąły dopływ chłodnego powietrza zapewnia przedni panel z przewiewnej siatki. Co więcej, dodatkowo wokół niego umieszczone zostały otwory wentylacyjne, co tylko wspomaga pobieranie chłodnego powietrza z zewnątrz. Zarówno na froncie jak i górze obudowy znajdują się wygodne do czyszczenia, magnetyczne filtry powietrza. Na spodzie zastosowano natomiast wsuwany filtr na niemal całej powierzchni dolnego panelu obudowy.



WYKRĘCANE ZAŚLEPKI I PIONOWY MONTAŻ GPU



Wszystkie zaślepki na karty rozszerzeń PCI/PCIe są wykręcane. Gracze docenią również możliwość pionowego montażu karty graficznej o długości do 380 mm, specjalna ramka umożliwiająca postawienie karty w pionie jest dołączana do każdego egzemplarza.



PANEL GÓRNY

Panel górny obudowy wyposażony jest w dwa porty USB 3.0 oraz jeden port USB typu C. Ponadto znaleźć tam można porty audio, włącznik oraz przycisk do sterowania podświetleniem wentylatorów.



**BIAŁA LUB
CZARNA**

**SIATKI MESH I
FILTRY
PRZECIWKURZOWE**

**WENTYLATORY
ARGB**

**PRAKTYCZNE
ROZWIĄZANIA**

CLICK O CONTINUE



AMIRANI

Wentylatory Tak, ARGB
Rodzaj obudowy ATX





Model

VOLCANO AMIRANI

Rodzaj obudowy	Midi tower
Przeznaczenie	Dla graczy
Wymiary obudowy:	455*215*475 mm (L*W*H)
Format płyty głównej	ATX/ Micro ATX/ ITX
Złącza na panelu przednim/ górnym:	
• USB 3.0	2
• USB Typ C	1
• Wejście na mikrofon	TAK
• Wejście na słuchawki	TAK / HD AUDIO
Miejsca montażowe:	
• wewnętrzne HDD 3,5"	2 lub 3 (ilość zależna od indywidualnej konfiguracji dysków 3,5" oraz 2,5")
• wewnętrzne SSD 2,5"	2 lub 4 (ilość zależna od indywidualnej konfiguracji dysków 3,5" oraz 2,5")



Model

VOLCANO AMIRANI

Liczba zainstalowanych wentylatorów:

- przód 2 x 200 mm
- tył 1 x 120 mm

Kontroler obrotów wentylatora(ów) TAK

Miejsca na karty rozszerzeń 7

Miejsce montażu zasilacza dół obudowy

Tunel na zasilacz TAK

Wysokość chłodzenia procesora 165 mm

Maksymalna długość karty graficznej 380 mm

Informacje dodatkowe:

- możliwość montażu wodnego systemu chłodzenia TAK
- panel boczny z oknem TAK (szkło hartowane)
- filtr pod zasilaczem TAK
- filtr na panelu górnym TAK
- filtr na panelu przednim TAK
- grubość stali 0,8 mm
- waga netto 8,23 kg

DANE LOGISTYCZNE

01

EAN (Czarna): 5901885243405

EAN (Biała): 5901885245584

02

Kod produktu (Czarna): AT-AMIRANI-PG-10-000000-0002

Kod produktu (Biała): AT-AMIRANI-PG-20-000000-0002

03

Ilość sztuk w opakowaniu zbiorczym: 1

