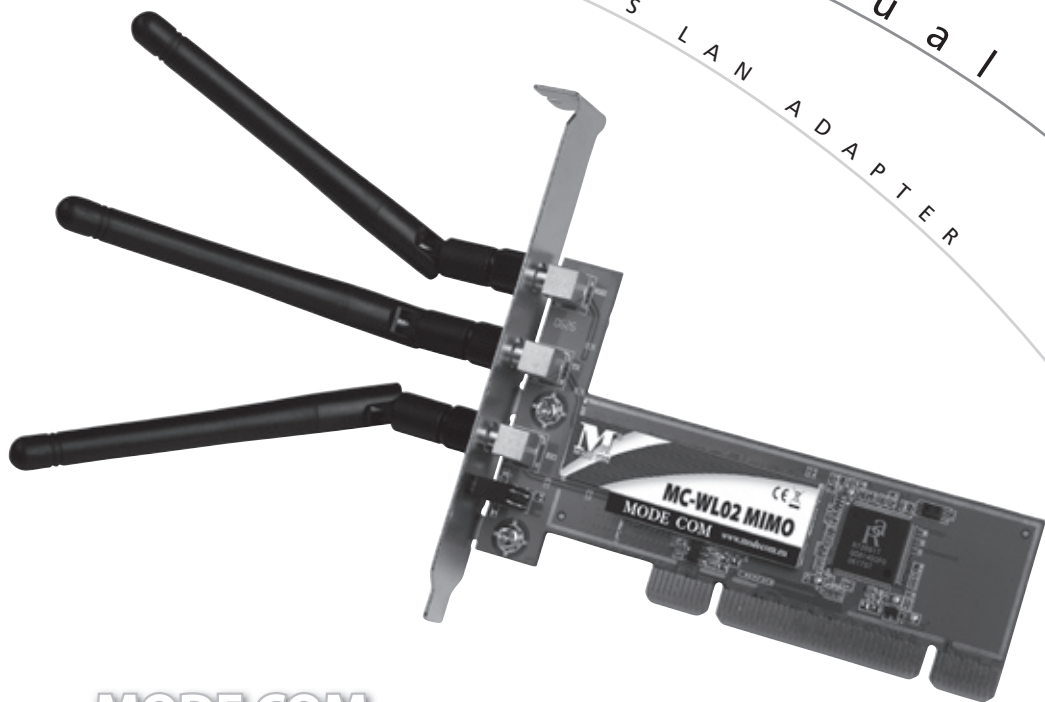




U s e r M a n u a l
P C I W I R E L E S S L A N A D A P T E R



MODE COM

PCI WIRELESS LAN ADAPTER

MC-WL02 MIMO

MODE COM

PCI WIRELESS LAN ADAPTER

MC-WL02 MIMO

User Manual



Thank you for choosing Mode Com PCI card MC-WL02 MIMO.

MODE COM MC-WL02 MIMO it is a wireless PCI card, which is compliant with IEEE 802.11g standard. In order to make the work easier, the card enables access with 54Mbps speed and is characterized by Multiple Input Multiple Output (MIMO). This multiple antennas solution enables to get faster access. The trouble-free network installation guarantees that you will have no problem with cable installation. It is really easy to install it even to the inexperienced users. Furthermore, MC-WL02 MIMO card ensures the connectivity in all places you require. Mode Com takes care about the quality of its products not only by fulfilling, but also by forecasting its clients expectations.


Mode Com products users are used to high quality, advanced technology, reliability and functionality.

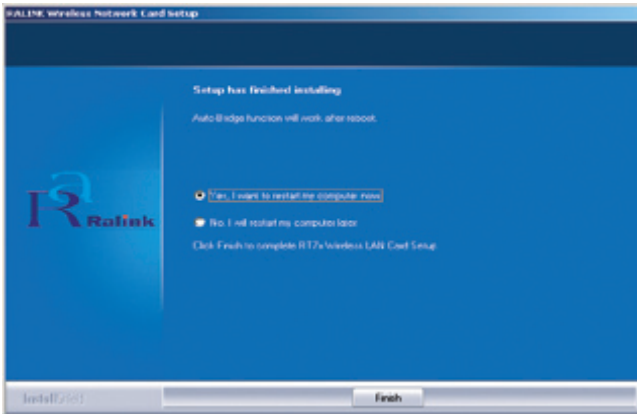
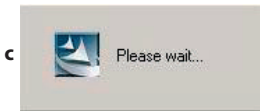
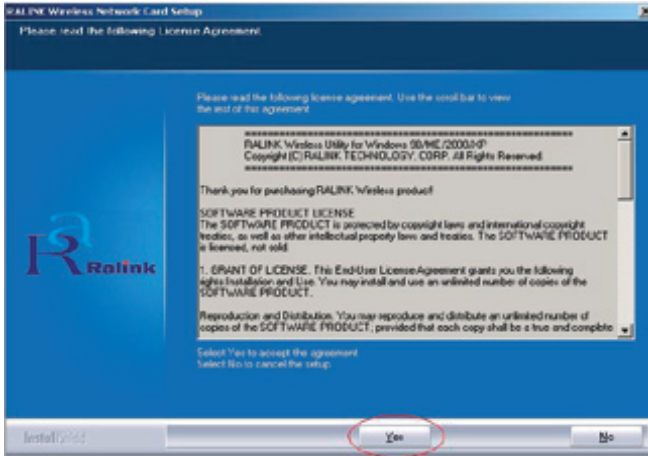
We make our exceptional products especially for YOU.

Choose better future, choose Mode Com!

Copyright©2006 Mode Com Ltd. All rights reserved. The Mode Com logo is registered trademark of Mode Com Ltd.

1. Install the driver

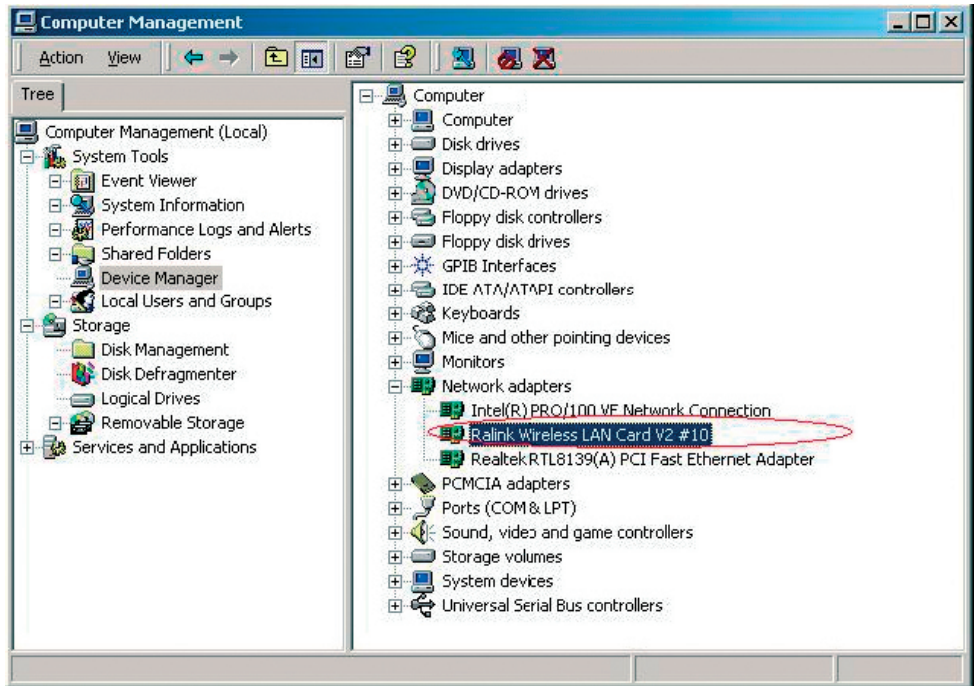
- a Insert the installation CD into your CD-ROM driver, Double click the icon  to start setup
b click **Yes** to go on



- d click **Finish** to end the setup

2. Turn off your computer, Plug in your PCI wireless LAN adapter, and then turn on your computer.

It will be recognized and auto installed. Just confirmed it like below:

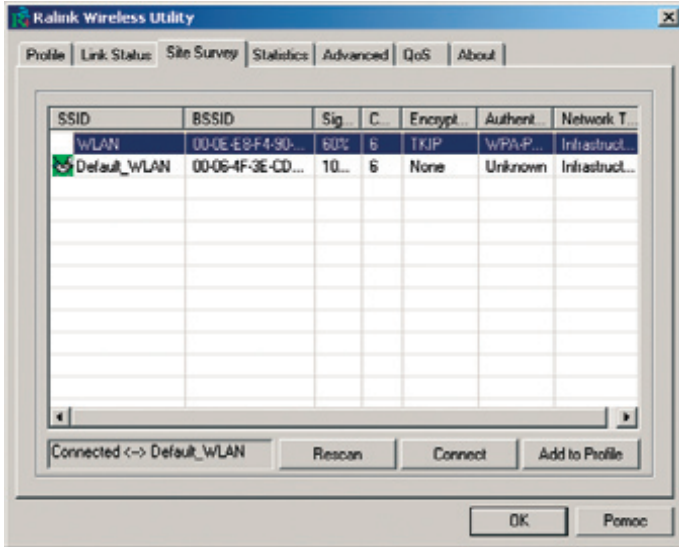


3. Make infrastructure connection

Double click the icon in red circle



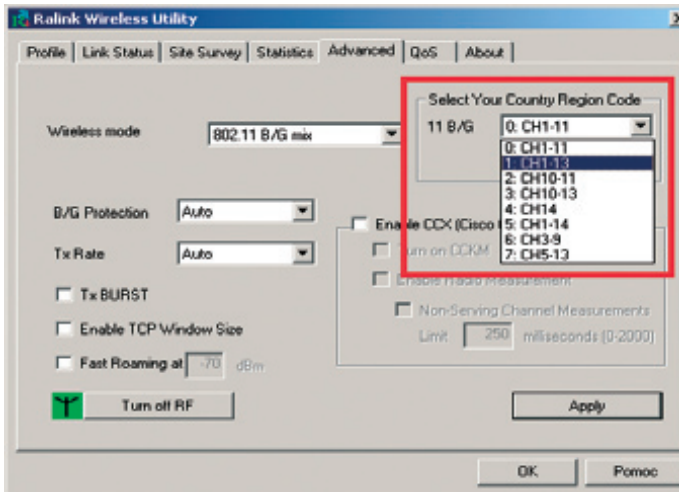
You will see:



You can click the button **Rescan** to find which AP is in range, they will show on the window, choice one you want to connect, and click the button **connect**, and click **ok** to finish the connection operation.

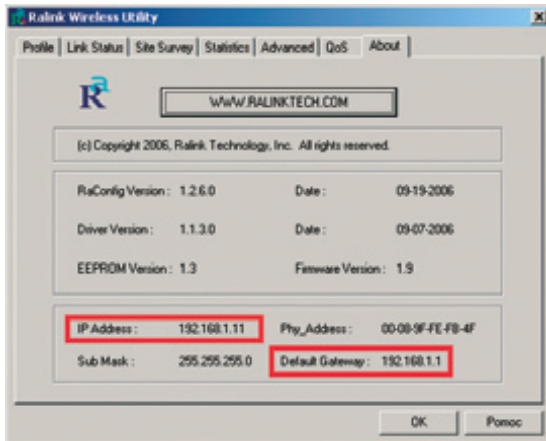
An infrastructure connection is accomplished.

Note, please choose correct channel setting up to your law, for example, ch13 is permitted in your country, and you set your router at ch13, while you choose ch1-ch11 (default setting), you will never find the AP, and you will have to choose ch1-ch13 setting in **Advanced** page as below

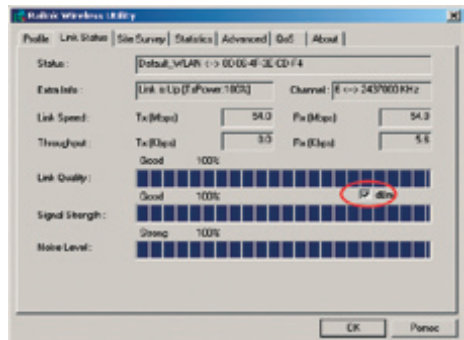
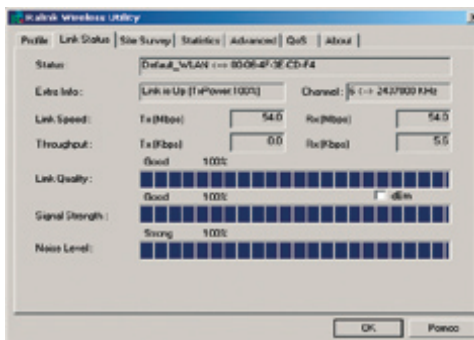


4. Some help information in MC-WL02 MIMO Wireless Utility

How to find out your IP address:



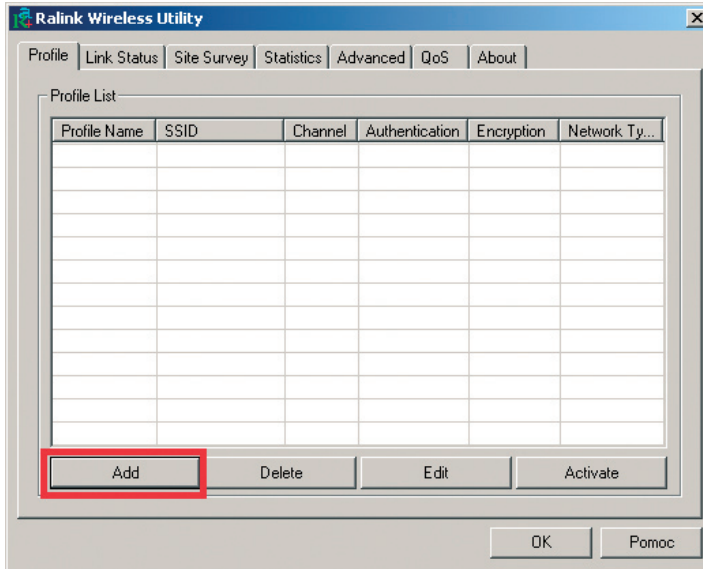
How to find out which a WIFI environment you are inside



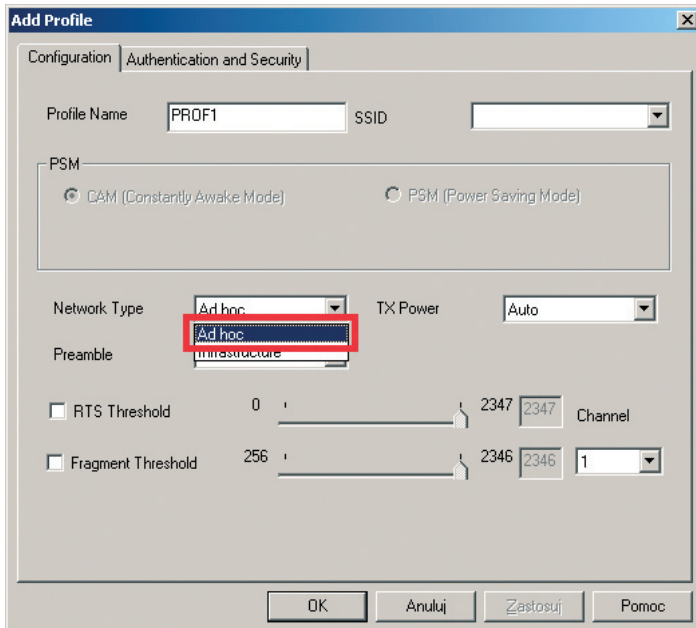
5. Make Ad-Hoc mode connection

5.1 Make an Ad-Hoc SSID

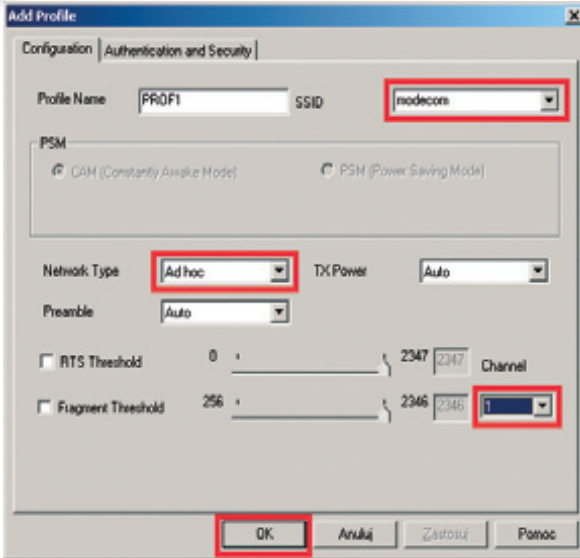
A



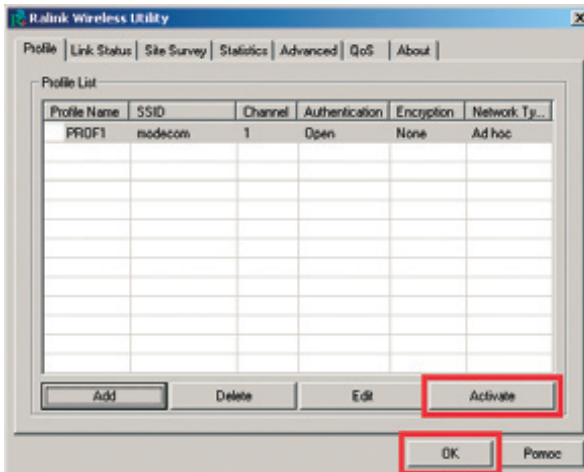
B



C

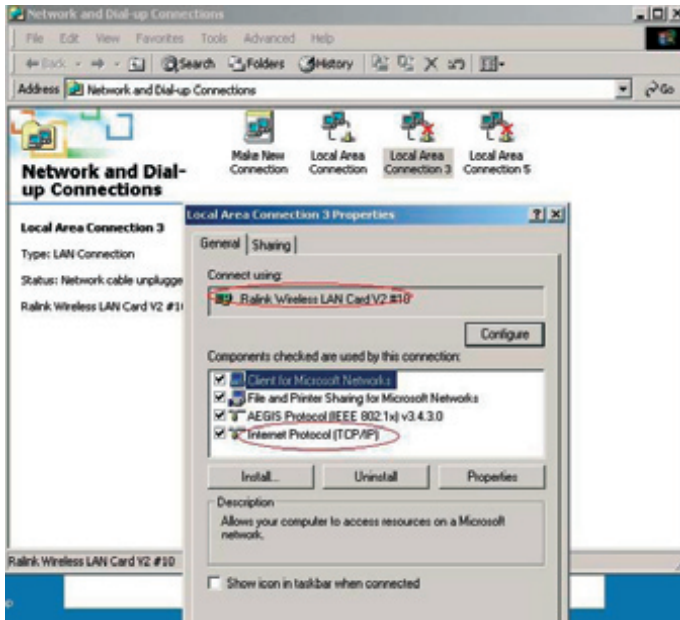


D



5.2. Setup static IP address for the Ad-Hoc link

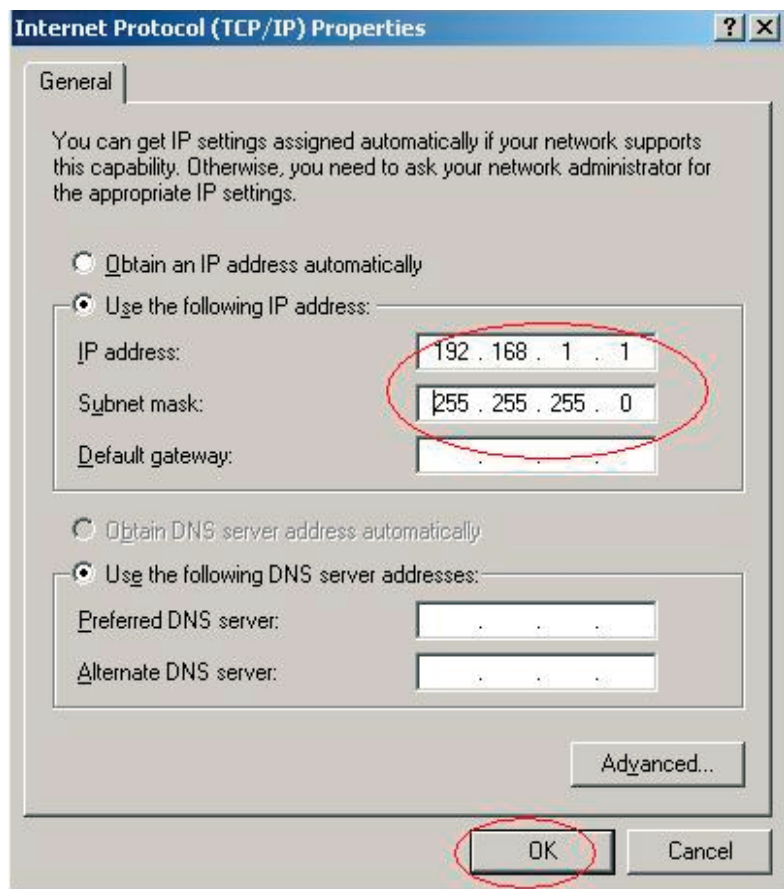
A) At its property page, double click item **Internet Protocol (TCP/IP)**



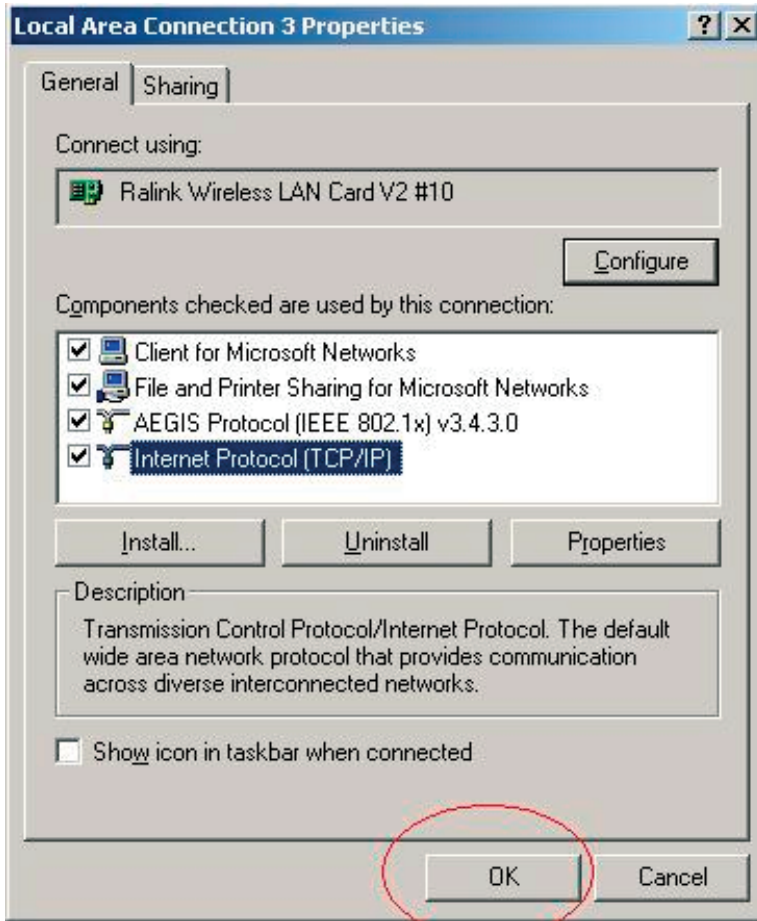
B) You will get



C) Fill the IP address blank, example as below:



D) Click **ok** to finish the setup



5.3 Ad-Hoc setup for one point accomplished

5.4 Setup another Ad-Hoc point as step VA,B,C,D.

5.5 Ad-Hoc mode link accomplished. And you can visit each other.

Note: To make an Ad-Hoc mode link, Do remember to choice the same channel, its static IP address should be in the same netsub, and the SSID should be the same too.

BEZPRZEWODOWA KARTA SIECIOWA

MC-WL02 MIMO

Instrukcja obsługi



Dziękujemy za wybór karty sieciowej MC-WL02 MIMO.

MODE COM MC-WL02 MIMO to bezprzewodowa karta sieciowa PCI, która jest zgodna ze standardem IEEE 802.11g. By ułatwić Państwu pracę, karta umożliwia połączenia z prędkościami do 54 Mbps i posiada technologię Multiple Input Multiple Output (MIMO) – czyli zwielokrotnione wejście i wyjście. Technologia ta, oparta na wielu antenach, pozwala na szybszą prędkość połączenia. Sieć bezprzewodowa gwarantuje Państwu brak kłopotliwej instalacji kablowej. Instalacja urządzenia przebiega niezwykle łatwo, nawet dla mniej doświadczonych Użytkowników.

Ponadto, karta MC-WL02 MIMO zapewnia zasięg wszędzie tam, gdzie każdy Użytkownik tego potrzebuje, a przeszukiwanie stron internetowych jest bardzo przyjemne.

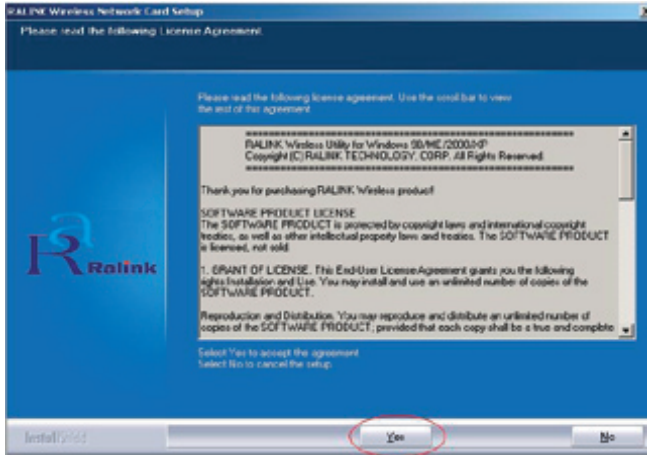
Mode Com dba o jakość swoich produktów, nie tylko by spełniać, ale także by wyprzedzać oczekiwania swoich Klientów. Przyzwyczailiśmy Użytkowników do wysokiej jakości naszych produktów, ich zaawansowanej technologii oraz niezawodności i funkcjonalności.

Dla Państwa tworzymy rzeczy wyjątkowe pod każdym względem.

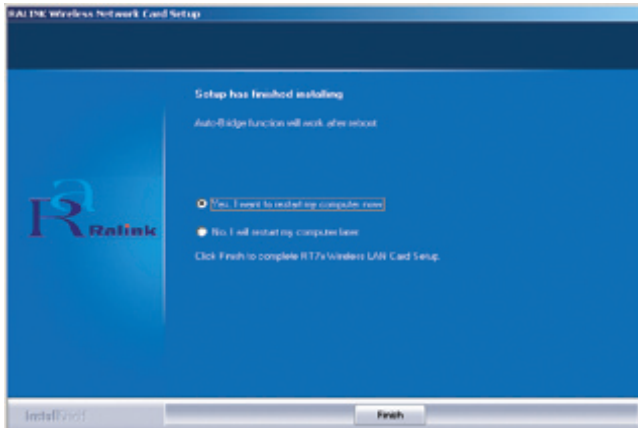
Wybierz lepszą przyszłość – wybierz Mode Com!

1. Zainstaluj sterownik

- a) Włóż płytkę instalacyjną CD do czytnika CD-ROM. Aby rozpocząć instalację kliknij dwukrotnie na tę ikonę
- b) Aby kontynuować kliknij Yes.



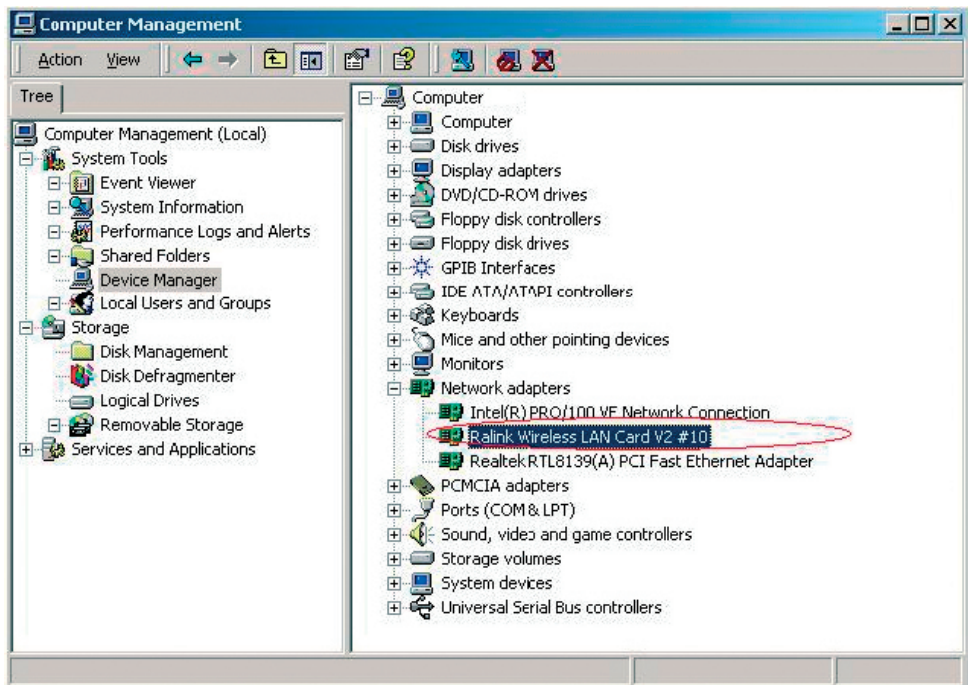
- c)  Please wait...



- d) Kliknij Finish, aby zakończyć instalację.

2. Wyłącz komputer, wstaw bezprzewodową kartę sieciową PCI dla sieci LAN i ponownie włącz komputer.

Zostanie ona wykryta i zainstalowana automatycznie. Należy jedynie potwierdzić tę czynność, jak pokazano poniżej:

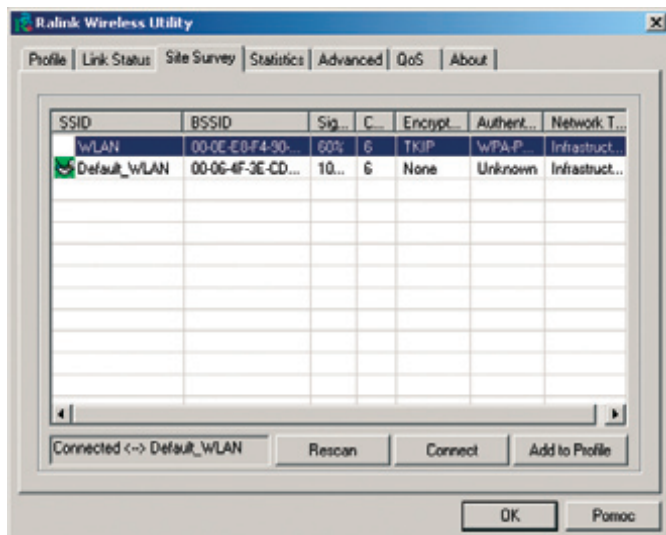


3. Dokonaj połączenia infrastruktury

Kliknij dwukrotnie na ikonę w czerwonym kółku.



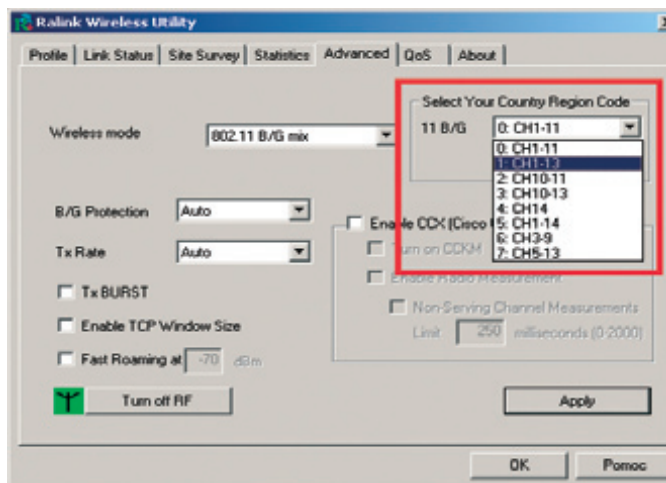
Ukaże się okno:



- Możesz kliknąć przycisk Rescan aby sprawdzić zasięg AP. Wynik będzie widoczny w oknie. Wybierz odpowiedni i kliknij przycisk Connect, a następnie OK, aby zakończyć tę czynność.
- Nastąpiło połączenie infrastruktury.
- Uwaga: Wybierz prawidłowe ustawienie kanału zgodnie z obowiązującym prawem.

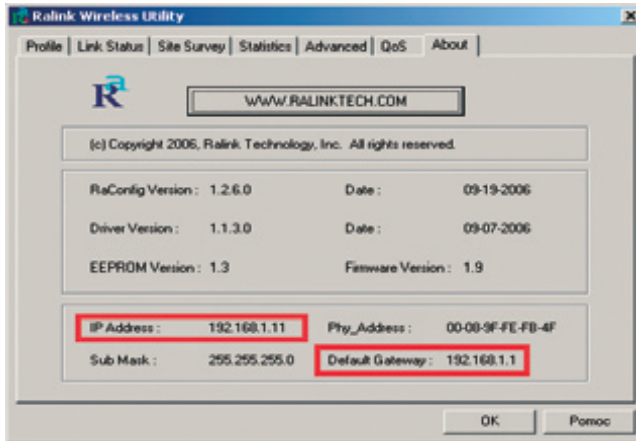
Na przykład, jeśli w Twoim kraju jest zgoda na ch13, ustawiasz router na ch13. Jeżeli pozostawisz ustawienia fabryczne bez zmian (ch1-ch11) nigdy nie znajdziesz zasięgu AP

i będziesz musiał wybrać ustawienia ch1-ch13 na stronie ustawień Advanced, jak poniżej.

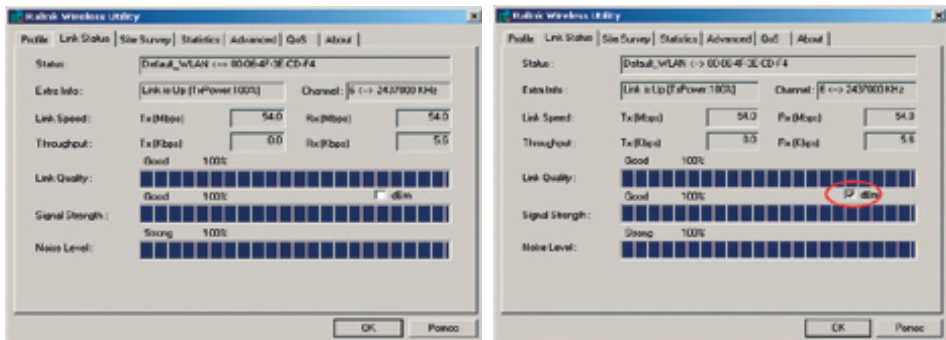


4. Pomoc znajdziesz w Wireless Utility.

Jak znaleźć swój adres IP:



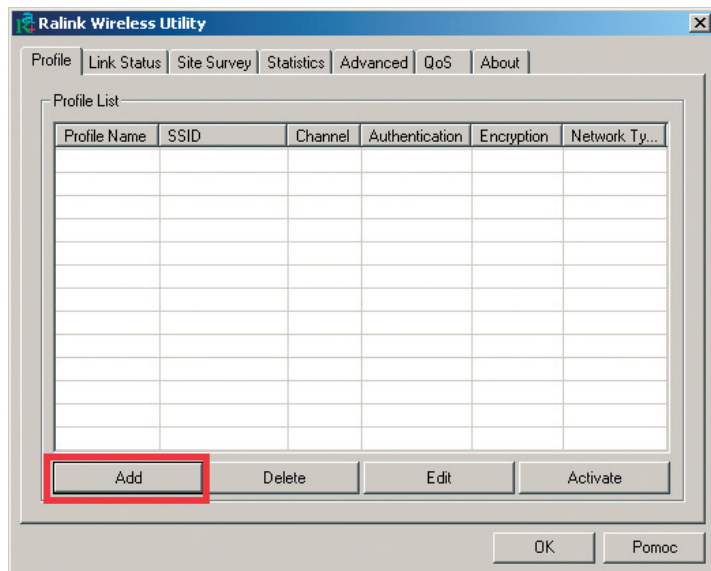
Jak określić aktualne środowisko WIFI:



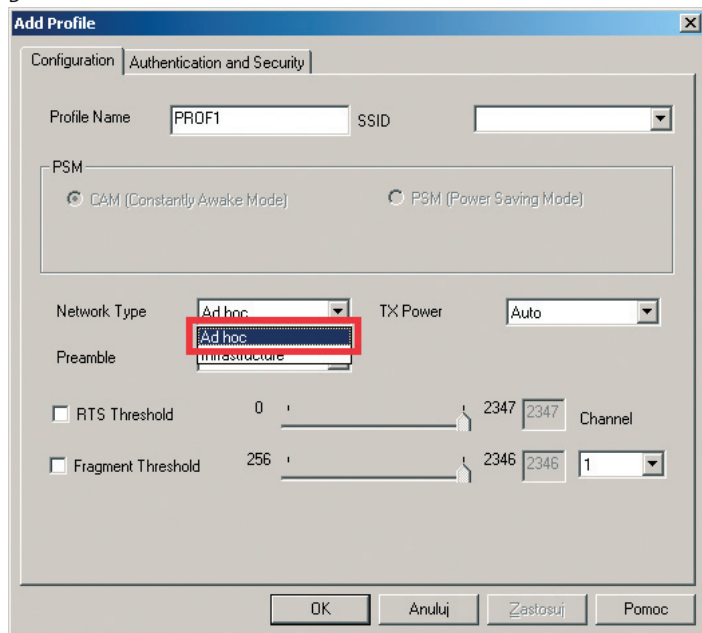
5. Nawiązanie połączenia sieciowego Ad-Hoc.

5.1. Połączenie Ad-Hoc z siecią SSID.

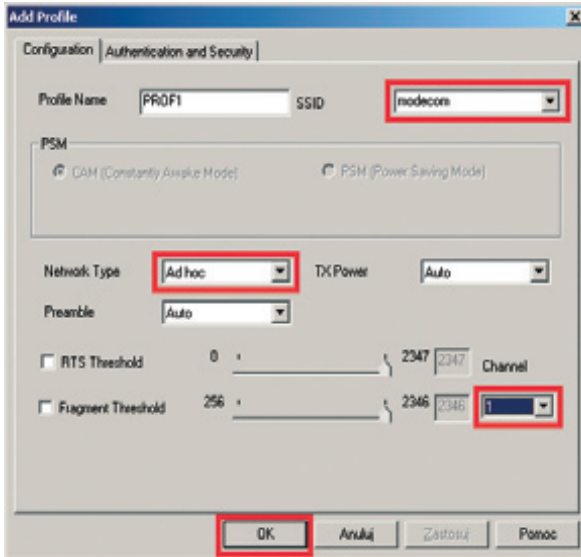
A



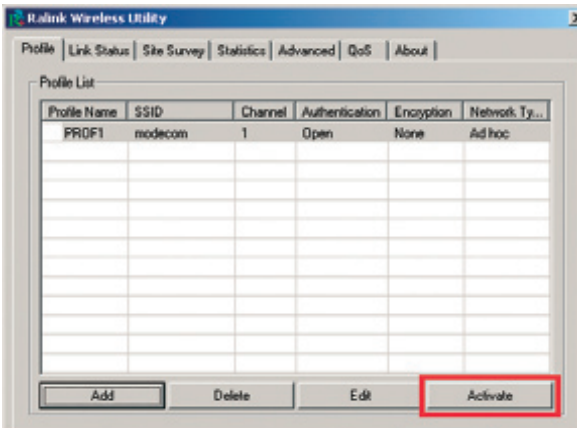
B



C

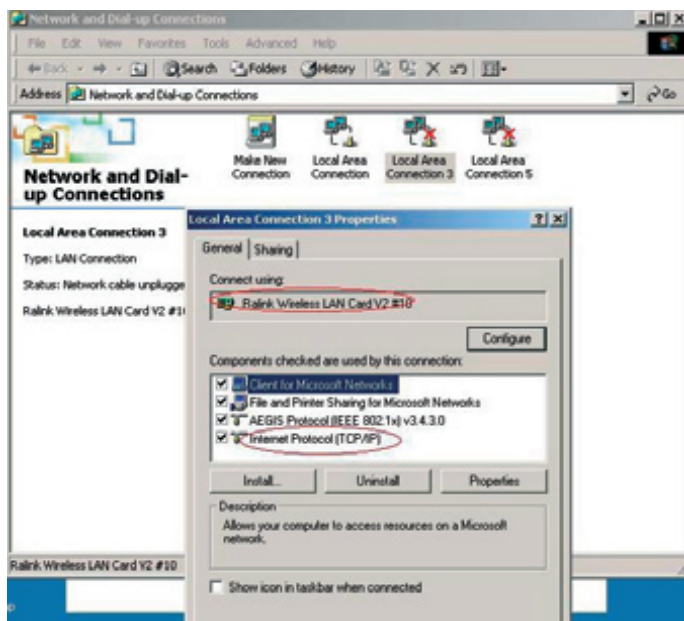


D



5.2. Ustaw statyczny adres IP dla połączenia Ad-Hoc.

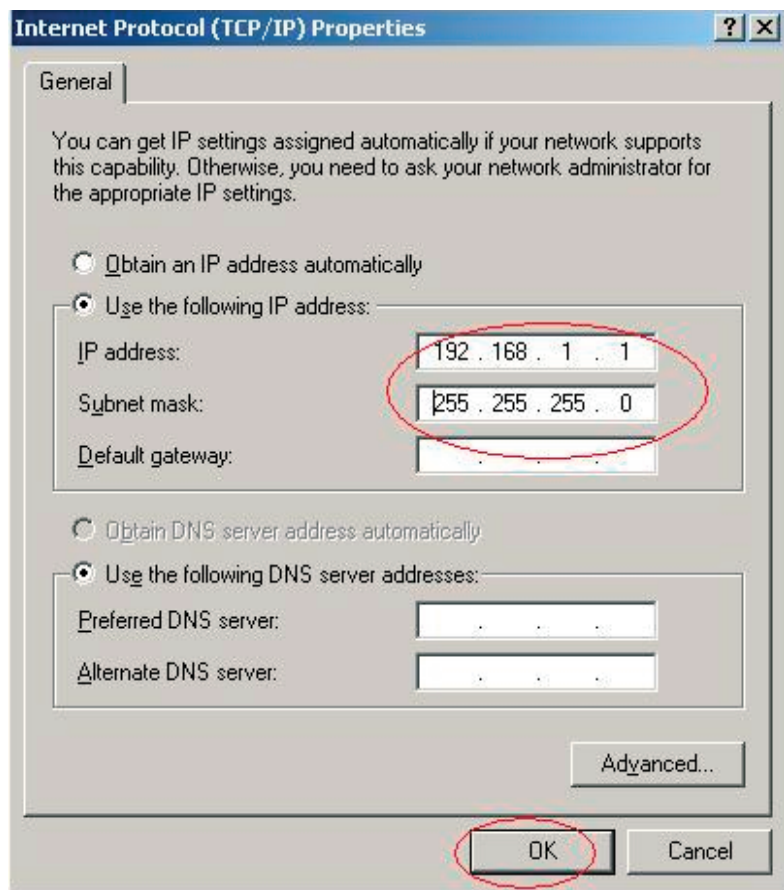
A. Na stronie właściwości kliknij dwukrotnie w pozycję Internet Protocol (TCP/IP).



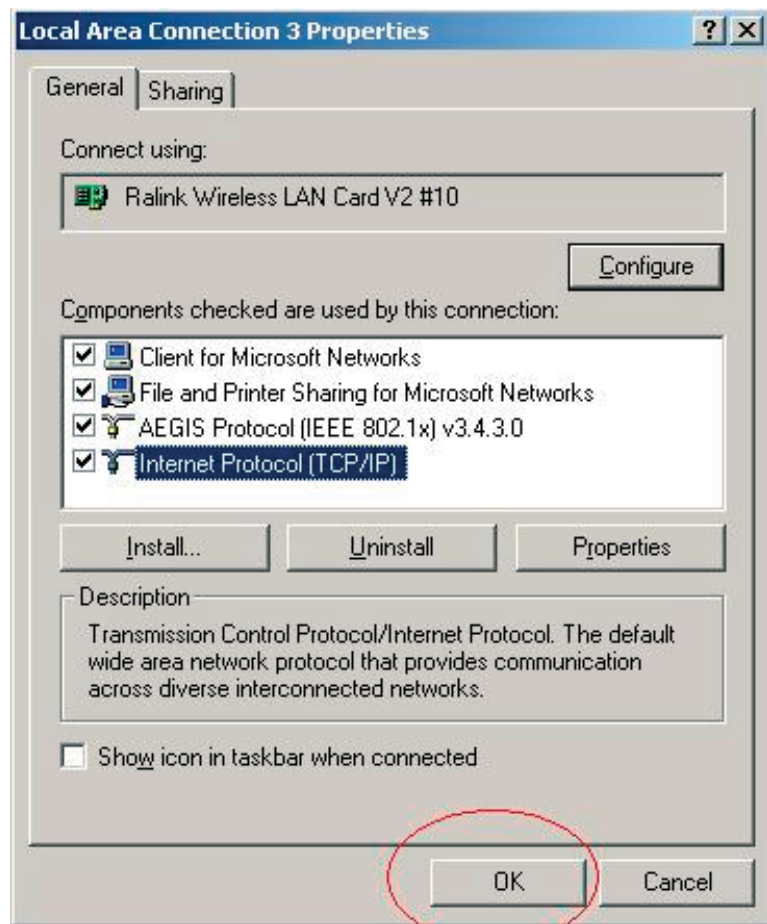
B. Pojawi się okno:



C. Wpisz adres IP w puste pole, jak w poniższym przykładzie.



D. Kliknij ok, aby zakończyć instalację.



5.3. Zakończona instalacja Ad-Hoc dla jednego punktu.

5.4. Przeprowadź instalację dla następnego punktu Ad-Hoc stosując kroki A,B,C,D.

5.5. Zakończone połączenie trybu Ad-Hoc. Można już teraz odwiedzać się nawzajem.

Uwaga: Aby połączyć się w trybie Ad-Hoc, pamiętaj, aby wybrać ten sam kanał, statyczny adres IP powinien być w tej samej sieci i SSID też powinien być ten sam.

ENVIRONMENT PROTECTION:



This symbol on our product nameplates proves its compatibility with the EU Directive 2002/96 concerning proper disposal of waste electric and electronic equipment (WEEE).

By using the appropriate disposal systems you prevent the potential negative consequences of wrong product take-back that can pose risks to the environment and human health.

The symbol indicates that this product must not be disposed of with your other waste. You must hand it over to a designated collection point for the recycling of electrical and electronic equipment waste. The disposal of the product should obey all the specific Community waste management legislations.

Contact your local city office, your waste disposal service or the place of purchase for more information on the collection.

Weight of the device: 55g

OCHRONA ŚRODOWISKA:



Niniejsze urządzenie oznakowane jest zgodnie z dyrektywą Unii Europejskiej 2002/96/UE dotyczącą utylizacji urządzeń elektrycznych i elektronicznych (WEEE).

Zapewniając prawidłowe usuwanie tego produktu, zapobiegasz potencjalnym negatywnym konsekwencjom dla środowiska naturalnego i zdrowia ludzkiego, które mogą zostać zagrożone z powodu niewłaściwego sposobu usuwania tego produktu.

Symbol umieszczony na produkcie wskazuje, że nie można traktować go na równi z innymi odpadami z gospodarstwa domowego.

Należy oddać go do punktu zbiórki zajmującego się recyklingiem urządzeń elektrycznych i elektronicznych. Usuwanie urządzenia musi odbywać się zgodnie z lokalnie obowiązującymi przepisami ochrony środowiska dotyczącymi usuwania odpadów.

Szczegółowe informacje dotyczące usuwania, odzysku i recyklingu niniejszego produktu można uzyskać w urzędzie miejskim, zakładzie oczyszczania lub sklepie, w którym nabyłeś niniejszy produkt.

Masa sprzętu: 55g

Notes:



Be inspired... Be satisfied... be modern...

Mode Com Ltd.
03-301 Warsaw, Poland
82 Jagiellońska St.
www.modecom.eu

MODE COM