

VOLCANO PANORAMA APEX ARGB MIDI



Możliwość montażu płyt z odwróconymi złączami.

Przeszklona, dwukomorowa konstrukcja.

Nowoczesny design.



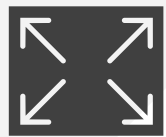
WENTYLATORY

W zależności od wersji w standardzie otrzymujesz siedem, pięć lub trzy wentylatory ARGB. Kontroler wentylatorów w standardzie.



AKCESORIA

Praktyczne akcesoria w zestawie. Jest tu śrubokręt, ściereczka do czyszczenia oraz pudełko na śrubki.



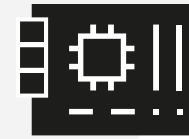
POJEMNA

Duże możliwości aranżacji wnętrza.



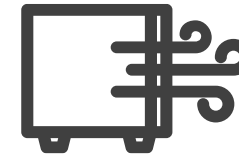
FUNKCJONALNA

Funkcjonalne wnętrze na dyski twarde HDD 3.5" oraz SSD 2.5".



PŁYTA GŁÓWNA

Konstrukcja umożliwiająca montaż płyty głównej z odwróconymi złączami.



WENTYLACJA

Dobra wentylacja oraz obieg powietrza.



JAKOŚĆ

Użycie wysokiej jakości materiałów podczas produkcji stanowi o jej trwałości.



KARTA GRAFICZNA

Miejsce na karty grafiki do 400 mm.



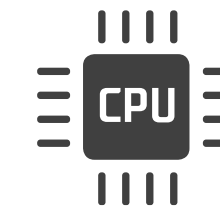
SZKŁO

Hartowane szkło na panelu bocznym i na froncie obudowy. Specjalna konstrukcja umożliwia jak najlepsze wyeksponowanie komponentów.



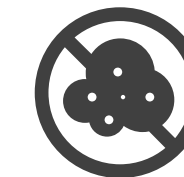
BEZ ŚRUBEK

Panele boczne zamontowane są na zatrzaski.



CHŁODZENIE CPU

Możliwość montażu chłodzenia procesora o wysokości max. 175 mm.



FILTRY

Filtry zabezpieczające przed kurzem.



ZAMKNIĘTA W SZKLE

Model Volcano Panorama wpisuje się w najnowsze trendy eksponowania zainstalowanych komponentów. Jeden panel z hartowanym szkłem to za mało – tutaj przygotowaliśmy możliwość pełnej ekspozycji komputera. Droga karta graficzna, moduły RAM, chłodzenie procesora, to wszystko szkoda chować w zamknięciu. Jeżeli składasz komputer z pieczołowicie dobranymi podzespołami, wiemy jak ważna jest dla Ciebie możliwość wystawienia ich na światło dzienne.

Przygotowaliśmy kilka wersji modelu, w tym z aż siedmioma fabrycznie zainstalowanymi wentylatorami, pięcioma, lub trzema, dając szerokie pole do konfiguracji. A wybierając Volcano Panorama otrzymujesz przede wszystkim możliwość montażu płyt głównych z odwróconymi złączami, mnóstwo miejsca na podzespoły – długie karty graficzne i wysokie chłodzenie procesora, złącze USB-C i dwa USB 3.0 oraz dwukomorową konstrukcję, gdzie pionowo montowany zasilacz odseparowany został od części montażowej.

Wszystko zamknięte w dwóch szklanych panelach dla jak najlepszego efektu.



WENTYLATORY ARGB

VOLCANO PANORAMA APEX ARGB 3F



1 x 140 mm ARGB z tyłu

2 x 120 mm ARGB na boku

VOLCANO PANORAMA APEX ARGB 5F



1 x 140 mm ARGB z tyłu

2 x 120 mm ARGB na boku

2 x 140 mm ARGB na dole

VOLCANO PANORAMA APEX ARGB 7F



1 x 140 mm ARGB z tyłu

2 x 140 mm ARGB na górze

2 x 120 mm ARGB na boku

2 x 140 mm ARGB na dole



PRZEWIEWNY PANEL Z FILTREM MAGNETYCZNYM

Przewiewny panel górny dla jak najlepszej cyrkulacji powietrza. Przystosowany do montażu chłodzenia wodnego do 360 mm.

MOCOWANIE NA ZATRZASKI

Mocowanie na wygodne zatrzaski.

HARTOWANE SZKŁO

Szklane panele boczne dla jak najlepszego wyeksponowania komponentów.



DWUKOMOROWA KONSTRUKCJA

Wentylacja dwukomorowej konstrukcji

GUMOWE PRZEPUSTY

Gumowe przepusty na przewody zapewniają ochronę i ułatwiają montaż podzespołów.

PANEL I/O

2 x USB 3.0 oraz 1 x USB-C.

PRZEWIEWNY PANEL Z FILTREM MAGNETYCZNYM

Przewiewny panel dolny dla jak najlepszej cyrkulacji powietrza. Przystosowany do montażu chłodzenia wodnego do 360 mm.

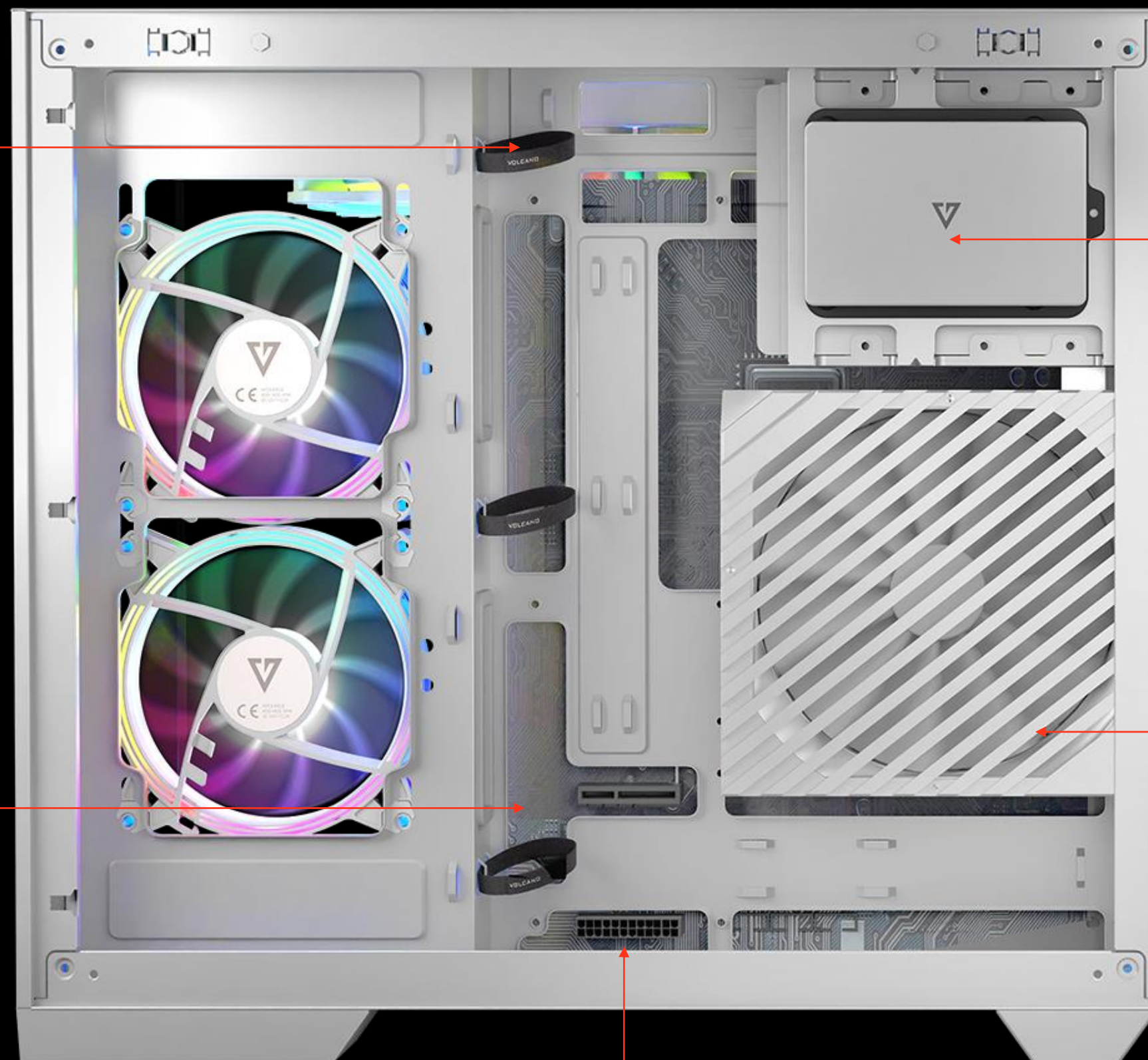


RZEPY NA PRZEWODY

Rzepy zapewniają optymalną i schludną organizację przewodów.

PŁYTY Z ODWRÓCONYMI ZŁĄCZAMI

Montaż płyt z odwróconymi złączami.
Kompatybilna ze standardowymi płytami ATX.



MIEJSCE NA DYSKI

Montaż dysków w dedykowanym koszyku.

MIEJSCE NA ZASILACZ

Pionowy montaż zasilacza o długości do 200 mm w oddzielnej komorze.

KONTROLER OBROTÓW

Schowany w dolnej części obudowy kontroler na 9 wentylatorów ARGB.



SZKLANE PANELE

Boczny i przedni panel wykonany został z hartowanego szkła w celu jak najlepszej ekspozycji zainstalowanych komponentów.

Volcano Panorama to obudowa dla wszystkich osób, które chcą każdego dnia cieszyć oko zainstalowanymi podzespołami. Bo jeśli cenisz sobie najnowsze rozwiązania technologiczne i wydałeś niemałe pieniądze na płytę główną, procesor i kartę graficzną, to nic złego patrzeć każdego dnia na swoje podzespoły.



DWUKOMOROWA KONSTRUKCJA

Volcano Panorama to dwukomorowa konstrukcja, która oddziela część serwisową wraz z zasilaczem montowanym pionowo od części właściwej komputera w której montowana jest płyta główna z podzespołami.

Dzięki takiemu rozwiązaniu w jeszcze lepszy sposób wyeksponowane są najważniejsze dla graczy komponenty.



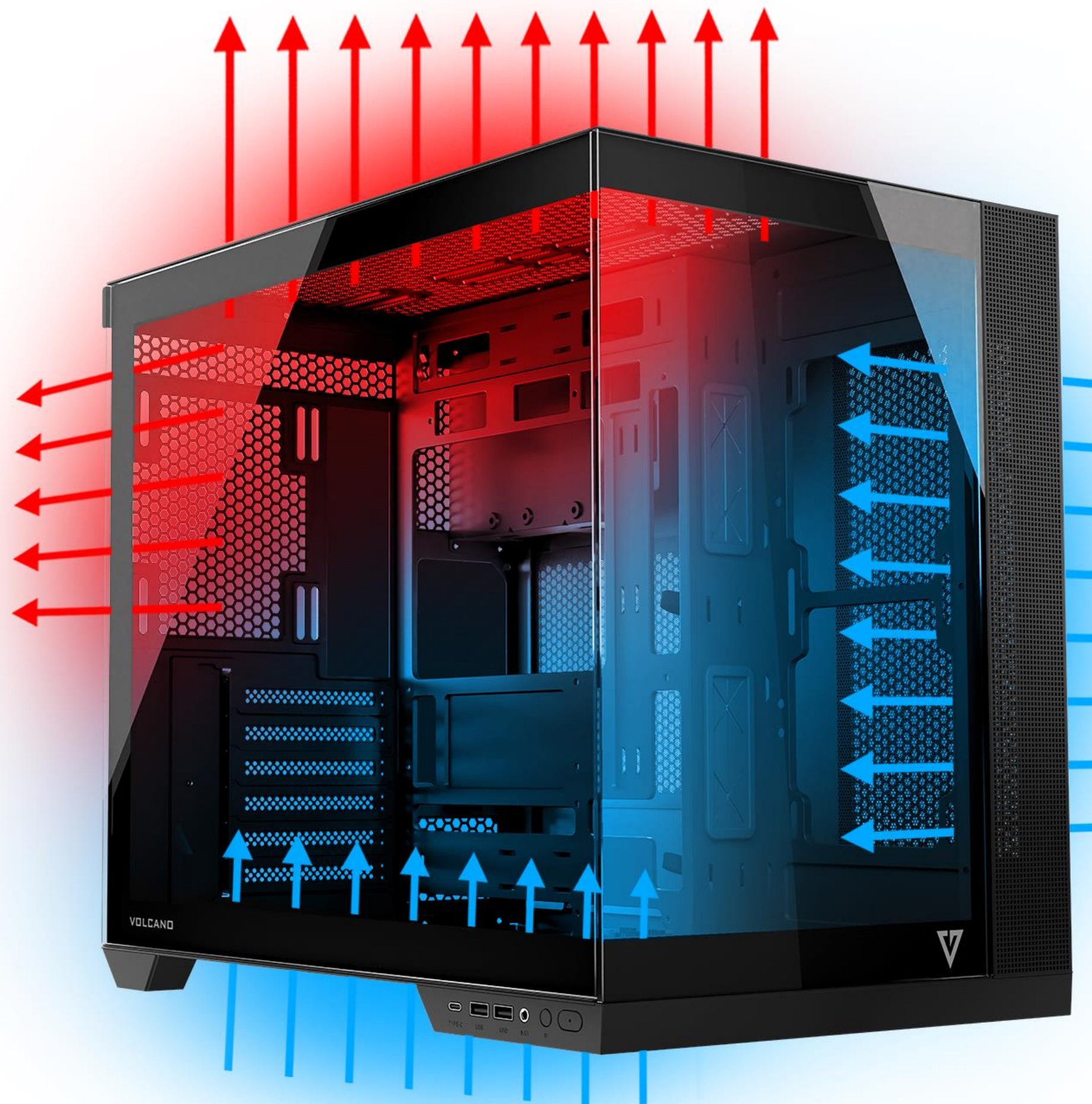


NOWOCZESNE PŁYTY GŁÓWNE

Volcano Panorama jest obudową przystosowaną do montażu standardowych płyt głównych jak i płyt z odwróconymi złączami. Specjalnie przygotowane do tego otwory na ścianie montażowej płyty głównej dają jeszcze większą możliwość konfiguracji komputera.

Wszystko po to, abyś mógł skorzystać z każdego dostępnego na rynku rozwiązania. Nawet jeśli miałyby być one przyszłościowe w rozbudowie.





WYBIERAJĄC ESTETYKĘ NIE REZYGNUJ Z CHŁODZENIA

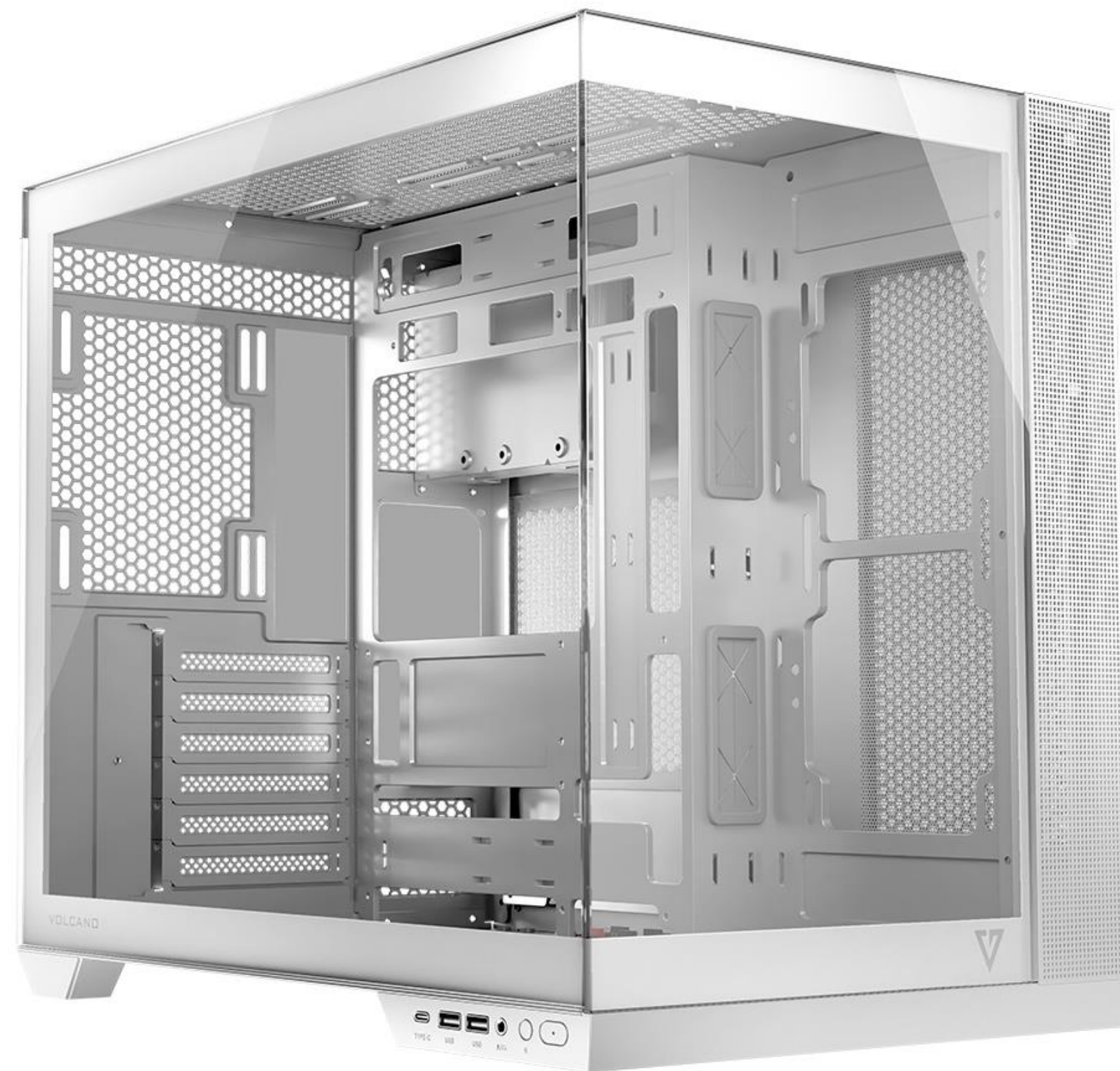
Często jest tak, że wybierając obudowę trzeba iść na kompromis – albo będzie ładna, albo będzie przewiewna. W Volcano Panorama nie planujemy kompromisów. Dlatego w parze z nowoczesnym wzornictwem idzie również dobra wentylacja. Przewiewny panel górny, wentylowana część na panelu od strony serwisowej i od spodu, przy odpowiednim układzie wentylatorów pozwala na chłodną pracę całego komputera, nawet podczas intensywnych i długich godzin grania.



WYBIERZ SWOJĄ WERSJĘ

Obudowa Volcano Panorama dostępna jest w kilku wersjach:

- Volcano Panorama Midi NF (bez wentylatorów)
- Volcano Panorama Apex ARGB 3F Midi
(trzy fabrycznie zamontowane wentylatory, z czego dwa z odwróconymi łopatkami)
- Volcano Panorama Apex ARGB 5F Midi
(pięć fabrycznie zamontowanych wentylatorów, z czego cztery z odwróconymi łopatkami)
- Volcano Panorama Apex ARGB 7F Midi
(siedem fabrycznie zamontowanych wentylatorów, z czego
④ cztery z odwróconymi łopatkami)





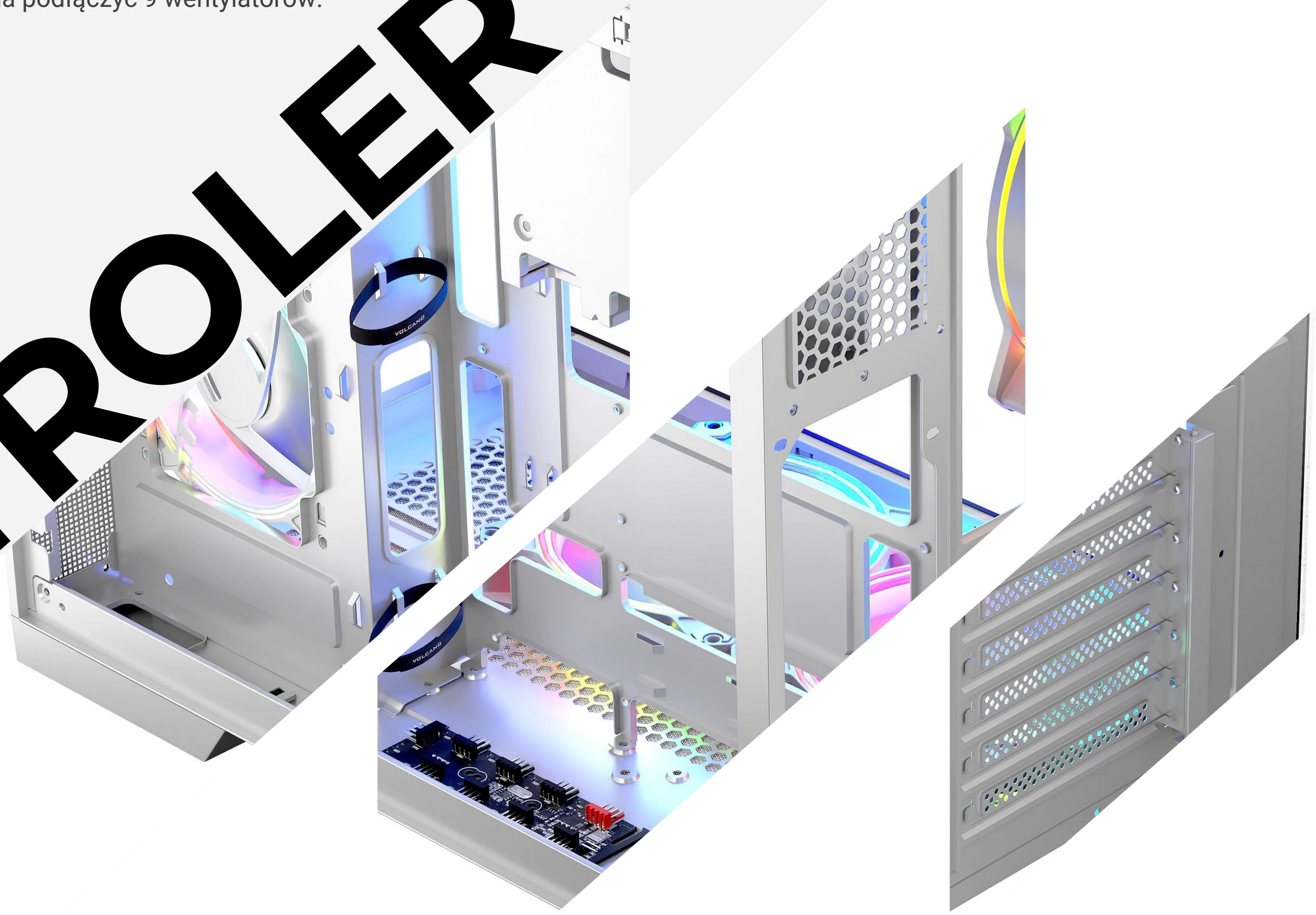
GAMINGOWA PANORAMA

Oto obudowa dla miłośników podziwiania wnętrza komputera – przeszklony front i bok pozwala spojrzeć z jak najlepszej strony na kartę graficzną i inne podzespoły.



Obudowa wyposażona jest w kontroler wentylatorów ARGB umocniony w części serwisowej obudowy. Łącznie można podłączyć 9 wentylatorów.

KONTROLER



BEZ ŚRUBEK

ŁATWO I PRZYJEMNIE – PANELE BOCZNE NA ZATRZASKI

Oba panele boczne zamontowane są na zatrzaski – nie potrzebujesz żadnych narzędzi, aby zdjąć panel i wygodnie zainstalować komponenty.

Chcesz dodać moduły pamięci RAM? Przedmuchać z kurzu wnętrze? Sprawnym ruchem dłoni zdejmiesz panele bez konieczności ich odkręcania.

Jest to jedno z najwygodniejszych i najprzyjemniejszych rozwiązań implementowanych w obudowie komputerowej.



GOTOWA NA CHŁODZENIE WODNE

Obudowa przystosowana jest do montażu chłodzenia wodnego. Na górze i dole obudowy można zamontować chłodnice do 360 mm. Jest to odpowiednia ilość miejsca na montaż większości najefektywniejszych chłodzeń dostępnych na rynku.

Volcano Panorama jest gotowa na bardzo zaawansowane konfiguracje dla graczy.



PANEL I/O

Panel z wejściami USB / Audio znajduje się w dolnej części obudowy. Ponieważ obudowa z racji swego wzornictwa będzie w większości przypadków stała na biurku, dostęp do panelu I/O jest w zasięgu ręki.

Na panelu znajdziesz 2 złącza USB 3.0 oraz jedno złącze USB-C. Natomiast wejście na mikrofon i słuchawki umiejscowione zostało w gnieździe typu combo. Jest tu także przycisk do zmiany podświetlenia LED wentylatorów.



PEŁNA SWOBODA BUDOWY KOMPUTERA W ROZMIARZE ATX

Volcano Panorama jest obudową w standardzie ATX, co pozwala na montaż nowoczesnych i zaawansowanych płyt głównych. Format płyt ATX to pełna funkcjonalność, dużo miejsc na dyski M.2 oraz optymalnie zaplanowany układ radiatorów i miejsca na chłodzenie procesora (zwłaszcza kiedy jest to chłodzenie powietrzne).

Oczywiście zainstalujesz tu również płyty główne ITX i M-ATX. Ostatecznie to od Ciebie zależy jakie chcesz mieć zamontowane komponenty, dlatego wybór zostawiamy w Twoich rękach. Bo to w końcu tylko Ty będziesz korzystać z rozwiązań oferowanych w Panoramic. Niech nic Cię nie ogranicza przy budowie wymarzonego komputera.





TOPOWE PODZESPOŁY

Obudowa przystosowana jest do montażu topowych podzespołów. Nie tylko jest tu miejsce na chłodzenie wodne do 360 mm, ale również na wysokie chłodzenie procesora i długie karty graficzne.

W obudowie Volcano Panorama możesz zamontować **chłodzenie CPU do 175 mm** oraz **karty graficzne o długości 400 mm**.

Dwukomorowa konstrukcja pozwala na pionowy montaż zasilaczy o długości do 200 mm.



MIEJSCA NA GRY NIGDY ZA DUŻO

Nie zabraknie tu miejsca na ulubione gry. Obudowa umożliwia instalację dysku 2.5" SSD oraz dwóch dysków 3.5" HDD.

Montaż dysków przewidziany został w specjalnym koszyku podwieszonym w części serwisowej obudowy, nad zasilaczem. Dodając do tego miejsce M.2 na płycie głównej, możesz zbudować prawdziwą maszynę do gier, nauki i pracy, w której nigdy nie zabraknie miejsca.

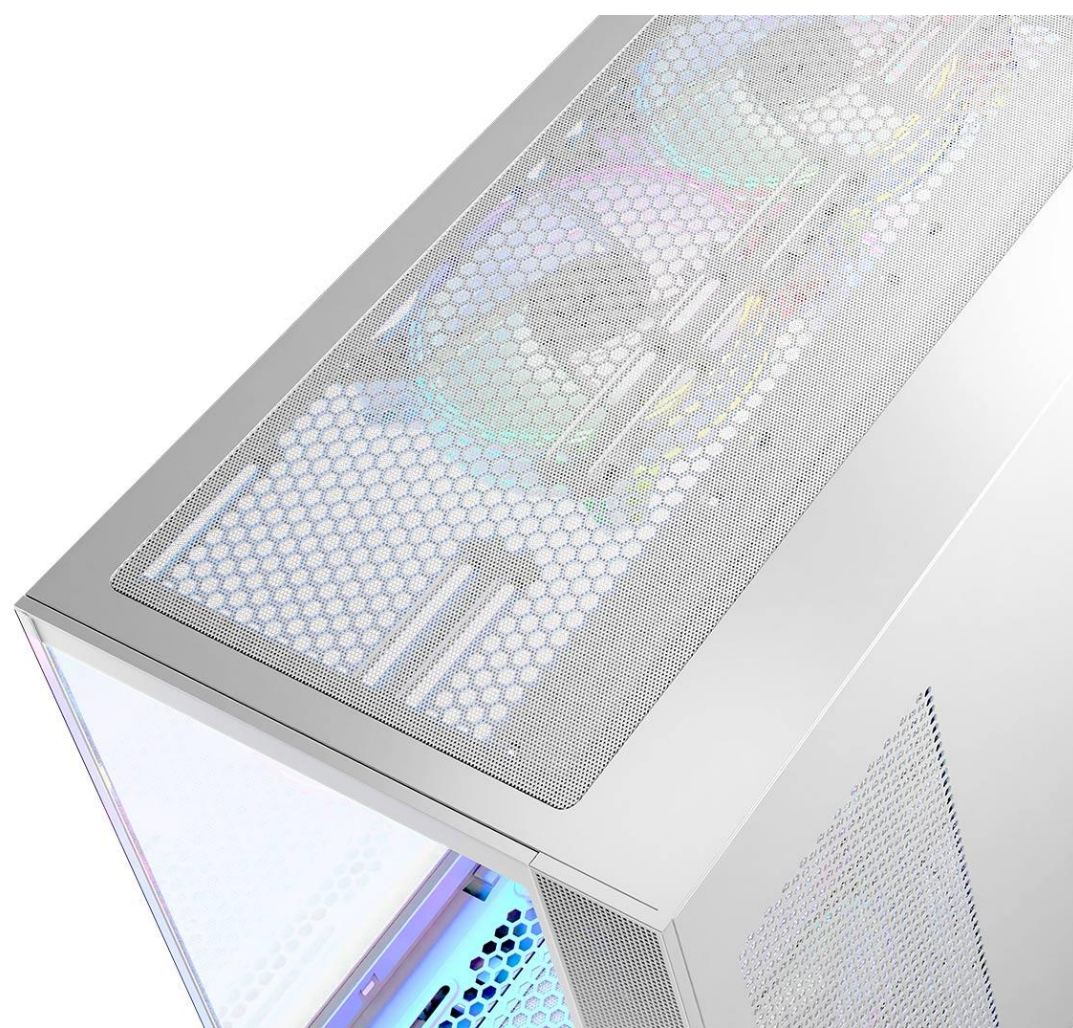
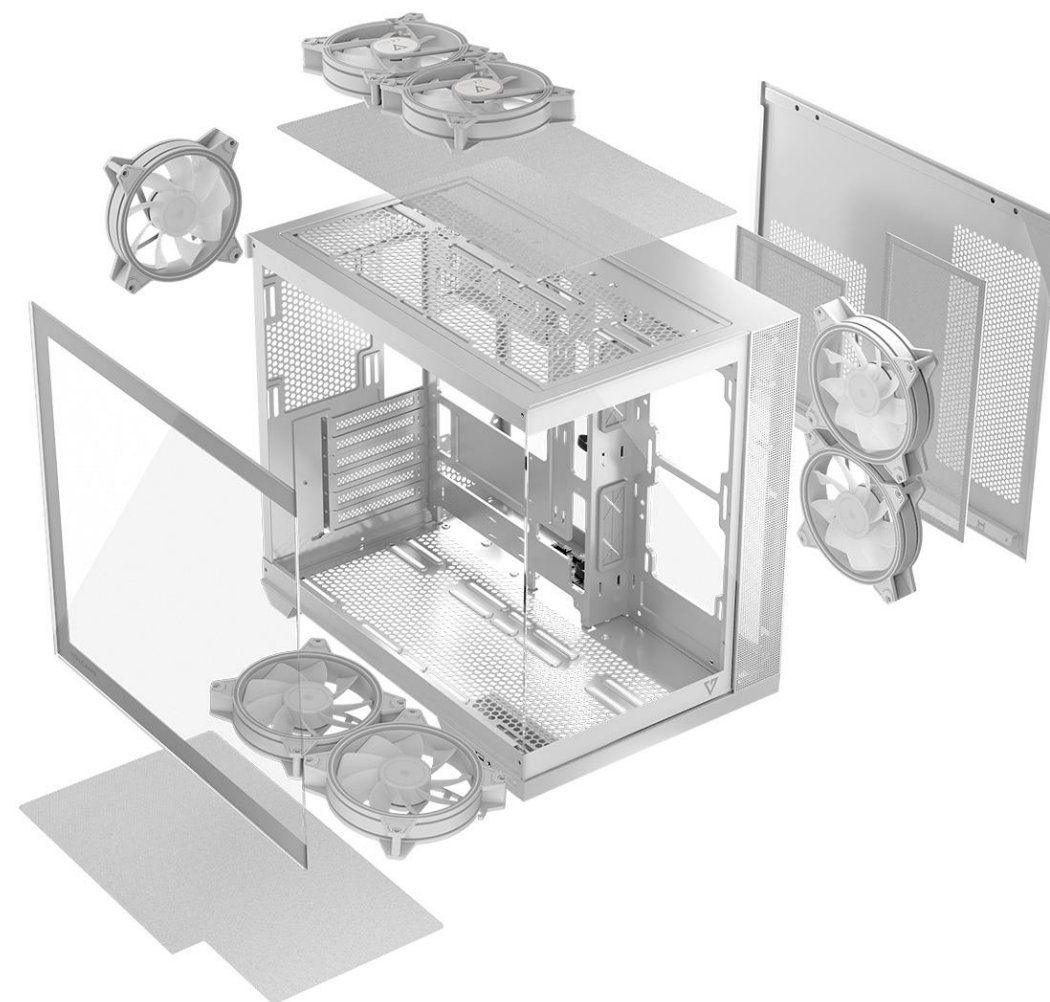
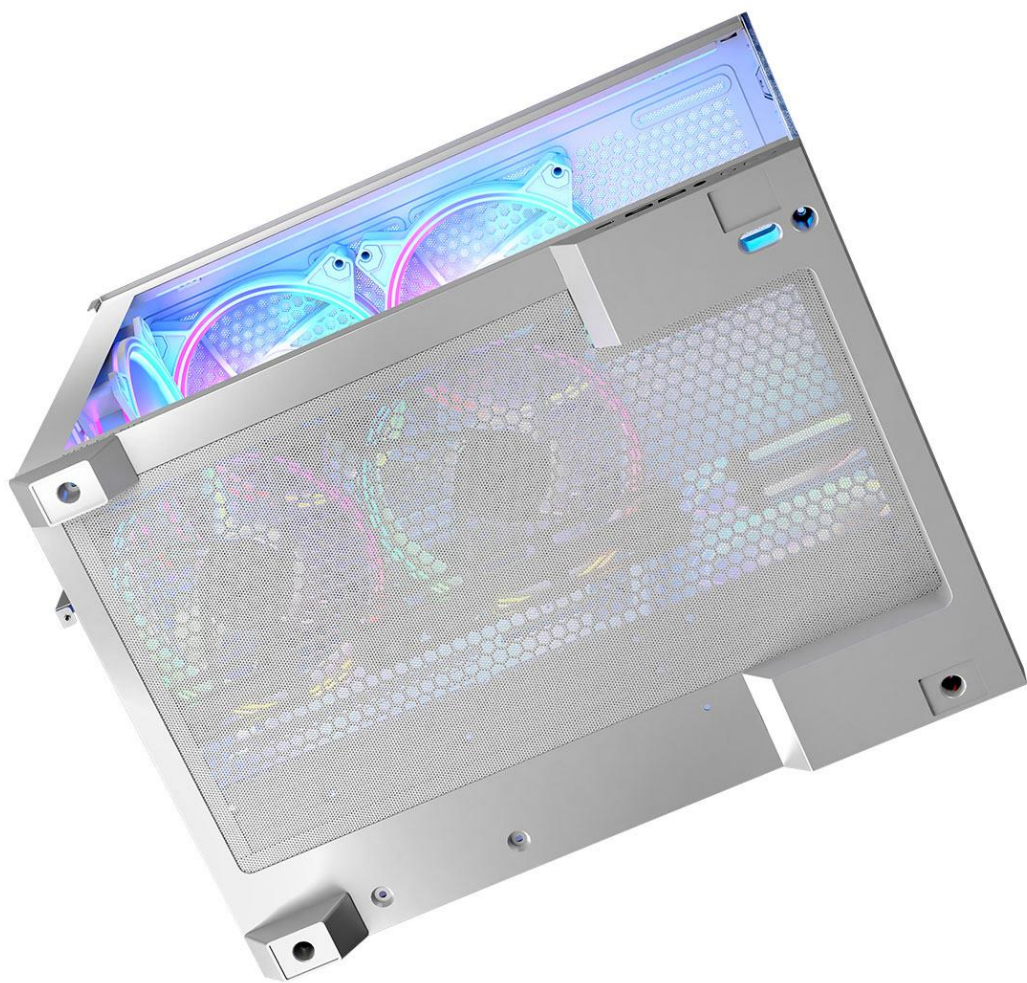


AŻ CZTERY FILTRY PRZECIWKURZOWE

Pod zasilaczem umieszczony został magnetyczny filtr przeciwkurzowy. W prosty sposób zdejmiesz i zamontujesz filtr, dzięki czemu utrzymasz komputer w czystości a jednocześnie zwiększysz wydajność i bezpieczeństwo pracy zasilacza.

Filtr magnetyczny znajduje się również na górze. Jest on łatwo dostępny i wygodnie demontowany.

Kolejne dwa filtry magnetyczne zamontowane zostały od wewnętrznej strony panelu bocznego przy zasilaczu oraz miejscu montażowym wentylatorów na ścianie montażowej płyty głównej.



PIĘKNO LED ARGB

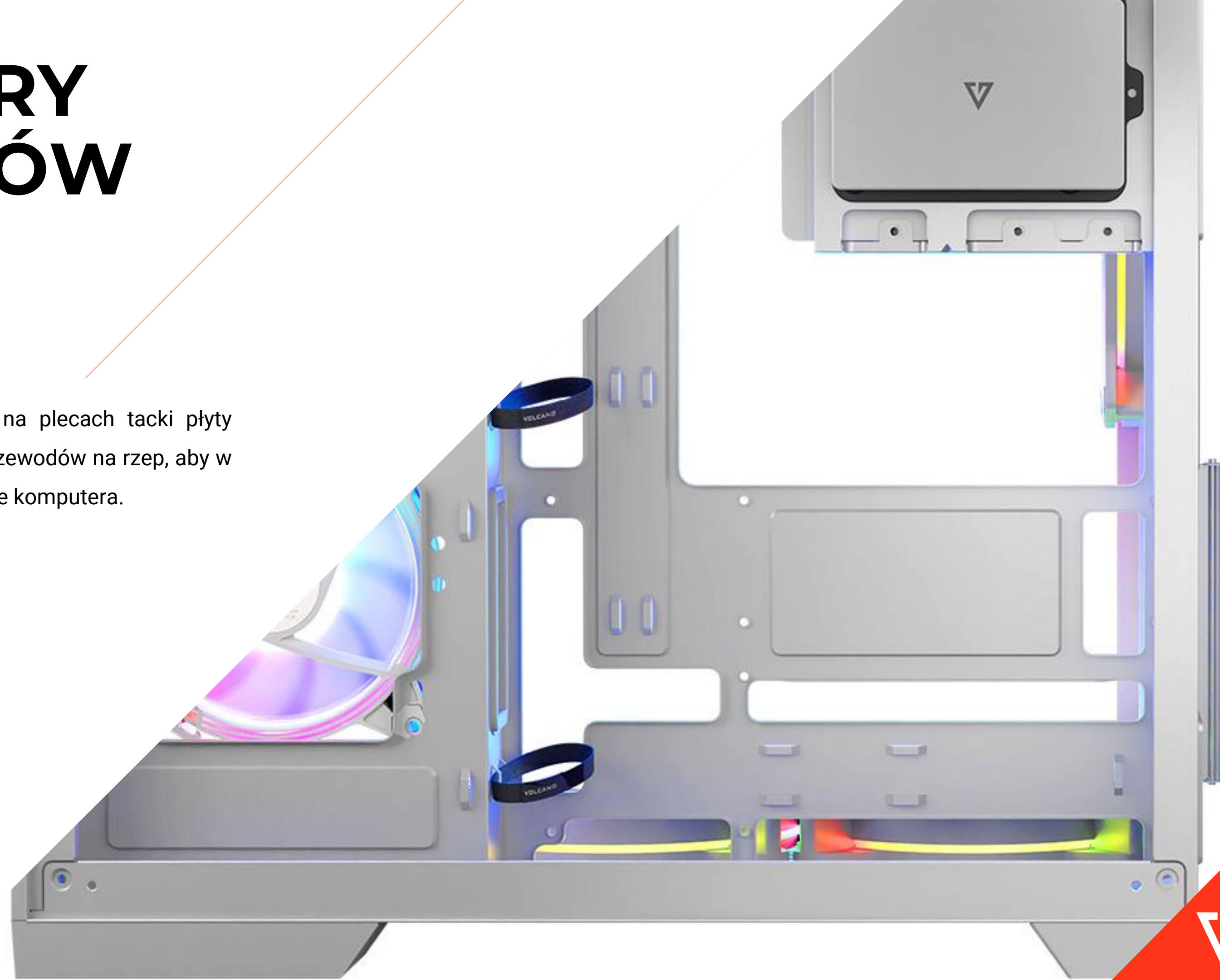


Fabrycznie zainstalowane wentylatory LED ARGB w standardzie robią wrażenie w każdym pokoju gracza. Oświetlają intensywnym światłem nie tylko gamingowe komponenty, ale jednocześnie całe biurko. Natomiast jeżeli nie jesteś fanem podświetlenia, to nic straconego – możesz je wyłączyć wygodnie za pomocą przycisku na panelu dolnym. W końcu to Twój komputer.



ORGANIZERY PRZEWODÓW NA RZEP NA RZEP

Jak przystało na nowoczesną obudowę, na plecach tacki płyty głównej dostępne są również organizery przewodów na rzep, aby w jak najlepszy sposób uporządkować wnętrze komputera.



GUMOWE PRZEPUSTY

Wewnątrz zamontowaliśmy gumowe przepusty na ścianie montażowej płyty głównej. Mają one za zadanie zabezpieczyć przewody przed ich uszkodzeniem – zwłaszcza przewodu zasilającego kartę graficzną. Wpływają również na estetykę całego komputera.



ŚCIERECZKA Z MIĘKKIEGO MATERIAŁU, ŚRUBOKRĘT ORAZ PUDEŁKO NA ŚRUBKI

Zadbaliśmy o wszystkie szczegóły – wiemy, że składając komputer chcesz mieć po prostu wszystko co potrzebne zawsze pod ręką. Dlatego otwierając karton z obudową w środku znajdziesz ściereczkę z miękkiego materiału, którą wyczyścisz szklane panele. Dodatkowo w zestawie znajdziesz jeszcze śrubokręt z logo Volcano. A wszystkie śrubki do obudowy są spakowane w dedykowanym pudełeczku.





DOWOLNA KONFIGURACJA CHŁODZENIA

Zależnie od wersji którą wybierzesz, otrzymujesz już w standardzie wydajne wentylatory ARGB.

Jednak nic nie stoi na przeszkodzie aby we własnym zakresie dowolnie skonfigurować możliwości chłodzenia.

Na dole i górze obudowy można zainstalować wentylatory w konfiguracji 3 x 120 mm lub 2 x 140 mm. Na boku 2 x 120 mm, a z tyłu 1 x 120 mm lub 1 x 140 mm. Daje to duże pole manewru do konfiguracji komputera i uzyskania optymalnego chłodzenia podzespołów.





WYKRĘCANE ZAŚLEPKI PCIe

Wszystkie zaślepki na karty rozszerzeń PCI/PCIe są wykręcane. W obudowie jest sześć zaślepek na karty rozszerzeń PCI/PCIe, co pozwala na montaż zaawansowanych (a tym samym grubych i długich) kart graficznych.



EMOCJONUJĄCY SZARY



MODNA BIEL



10 POWODÓW DLA KTÓRYCH WARTO JĄ MIEĆ

01. ARGB

Funkcja ARGB to możliwość dowolnego podświetlenia gamingowego komputera.

02. WENTYLATORY

Ilość fabrycznie zamontowanych wentylatorów zależna od wersji. Obudowa przystosowana jest również do montażu chłodzenia wodnego. Kontroler w standardzie.

03. SZKŁO

Szklana konstrukcja panelu bocznego i frontowego dla jak najlepszej ekspozycji zainstalowanych komponentów.

04. DWUKOMOROWA

Dwukomorowa obudowa oddzielająca część serwisową komputera z zasilaczem od części z płytą główną.

05. PŁYTY GŁÓWNE

Przystosowana do montażu klasycznych płyt głównych w rozmiarze ATX, jak i tych z odwróconymi złączami.



10 POWODÓW DLA KTÓRYCH WARTO JĄ MIEĆ

06. MONTAŻ DYSKÓW

Dyski twarde – dysk 2,5” oraz dwa dyski 3,5” montowane w dedykowanym koszyku nad zasilaczem.

07. PRZESTRONNA

Jest tu dużo miejsca na długie karty graficzne (do 400 mm) oraz wysokie chłodzenie powietrzne (do 175 mm).

08. PANELE BOCZNE

Montowane bez śrubek – na zatrzaski. Łatwo, prosto i przyjemnie.

09. FILTRY

Aż cztery filtry przeciwkurzowe dla zachowania wnętrza w jak najlepszym porządku i czystości.

10. WZORNICTWO

Nowoczesne wzornictwo wpisujące się w potrzeby osób chcących podziwiać zainstalowane podzespoły.



DLA KOGO JEST OBUDOWA VOLCANO PANORAMA ARGB MIDI?

Niska, dwukomorowa konstrukcja z bocznym i frontowym panelem wykonanym z hartowanego szkła. Przystosowana do montażu nowoczesnych płyt głównych z odwróconymi złączami. Oto obudowa, która najlepiej sprawdzi się w komputerach dla graczy stojąc na biurku.

OD TEGO SIĘ ZACZĘŁO



Obudowa **Volcano Amirani** ARGB – od tego zaczął się prawdziwy gaming serii obudów Volcano. Doceniona nie tylko przez specjalistyczne redakcje, ale przede wszystkim przez użytkowników.



ŹRÓDŁO GAMINGU

Volcano Expance dla graczy szukających sprawdzonych rozwiązań.



PERUŃSKO DOBRA

Volcano Perun jest świetną propozycją dla wszystkich szukających odważnego i nowoczesnego stylu.



ZAMKNIĘTA W SZKLE

Volcano Panorama to obudowa, która po prostu musi stać na biurku i eksponować nowoczesne, gamingowe komponenty.

WRESZCIE BEZ KABLI

Volcano Space to pozycja obowiązkowa dla wszystkich miłośników gamingowych konstrukcji, którzy chcą podziwiać wyeksponowane komponenty.



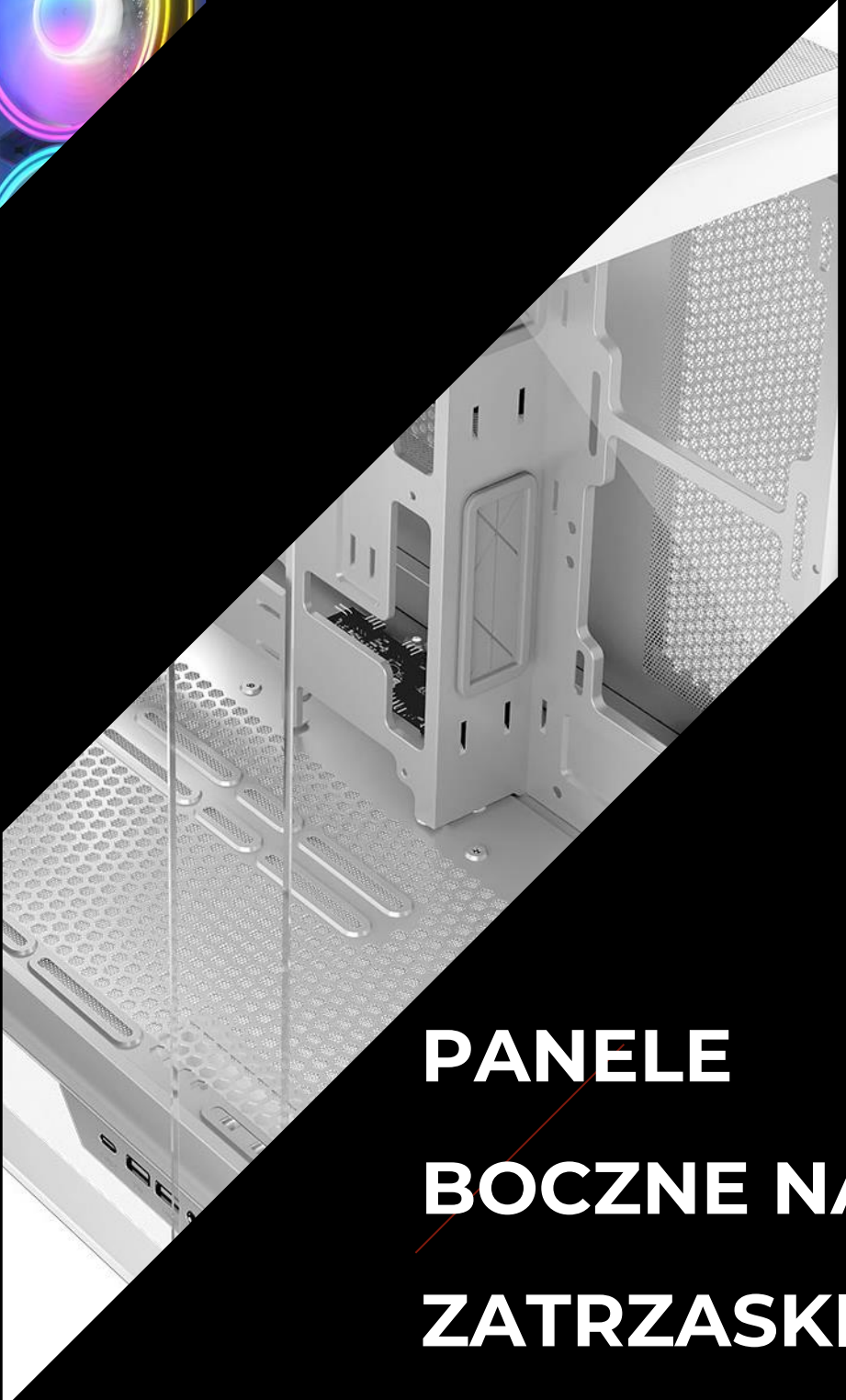
SZKŁO



**MOŻLIWOŚĆ
MONTAŻU PŁYT Z
ODWRÓCONYMI
ZŁĄCZAMI**



**PANELE
BOCZNE NA
ZATRZASKI**



**WENTYLATORY
ARGB W
ZESTAWIE**





Model

VOLCANO PANORAMA APEX ARGB MIDI

Rodzaj obudowy	Midi tower
Przeznaczenie	Dla graczy
Wymiary obudowy:	433*295*388 mm (L*W*H)
Format płyty głównej	ATX/ Micro ATX/ ITX Możliwość montażu płyt z odwróconymi złączami
Złącza na panelu	
• USB 3.0	2
• USB Typ C	1
• wejście na mikrofon	TAK
• wejście na słuchawki	TAK / HD AUDIO
Miejsca montażowe dysków	
• max wewnętrzne 3,5"	2 (w koszyku nad zasilaczem)
• wewnętrzne 2,5"	1 (w koszyku nad zasilaczem)
Kolor	Biała / Szara
Beznarzędziowy montaż / demontaż paneli bocznych	TAK. Na zatrzaski
Miejsca na karty rozszerzeń	6 poziomych



Model

VOLCANO PANORAMA APEX ARGB MIDI

Miejsce montażu zasilacza	W tunelu części serwisowej, pionowo
Tunel na zasilacz	Maksymalna długość zasilacza: 200 mm
Wysokość chłodzenia procesora	175 mm
Maksymalna długość karty graficznej	400 mm
Informacje dodatkowe	
<ul style="list-style-type: none"> • możliwość montażu wodnego systemu chłodzenia • filtry przeciwkurzowe • grubość stali 	<p>Góra: 360 mm / 280 mm / 240 mm / 120 mm Tył: 120 mm Dół: 360 mm / 280 mm / 240 mm / 120 mm</p> <p>TAK. Dół, góra, bok obudowy.</p> <p>0,6 - 0,8 mm</p>
Dodatkowe akcesoria	Śrubokręt, ściereczka, pudełko na śrubki
Miejsca montażowe wentylatorów	
<ul style="list-style-type: none"> • góra • dół • tył • bok 	<p>3 x 120 mm / 2 x 140 mm</p> <p>3 x 120 mm / 2 x 140 mm</p> <p>1 x 120 mm / 1 x 140 mm</p> <p>2 x 120 mm</p>
Kontroler obrotów wentylatora(ów)	TAK. Możliwość podłączenia 9 wentylatorów.

**Model****VOLCANO PANORAMA APEX
3F ARGB MIDI**

Liczba zainstalowanych wentylatorów

- bok 2 x 120 mm ARGB
- tył 1 x 140 mm ARGB

Waga netto 7,01 kg

Model**VOLCANO PANORAMA APEX
5F ARGB MIDI**

Liczba zainstalowanych wentylatorów

- bok 2 x 120 mm ARGB
- tył 1 x 140 mm ARGB
- dół 2 x 140 mm ARGB

Waga netto 7,35 kg

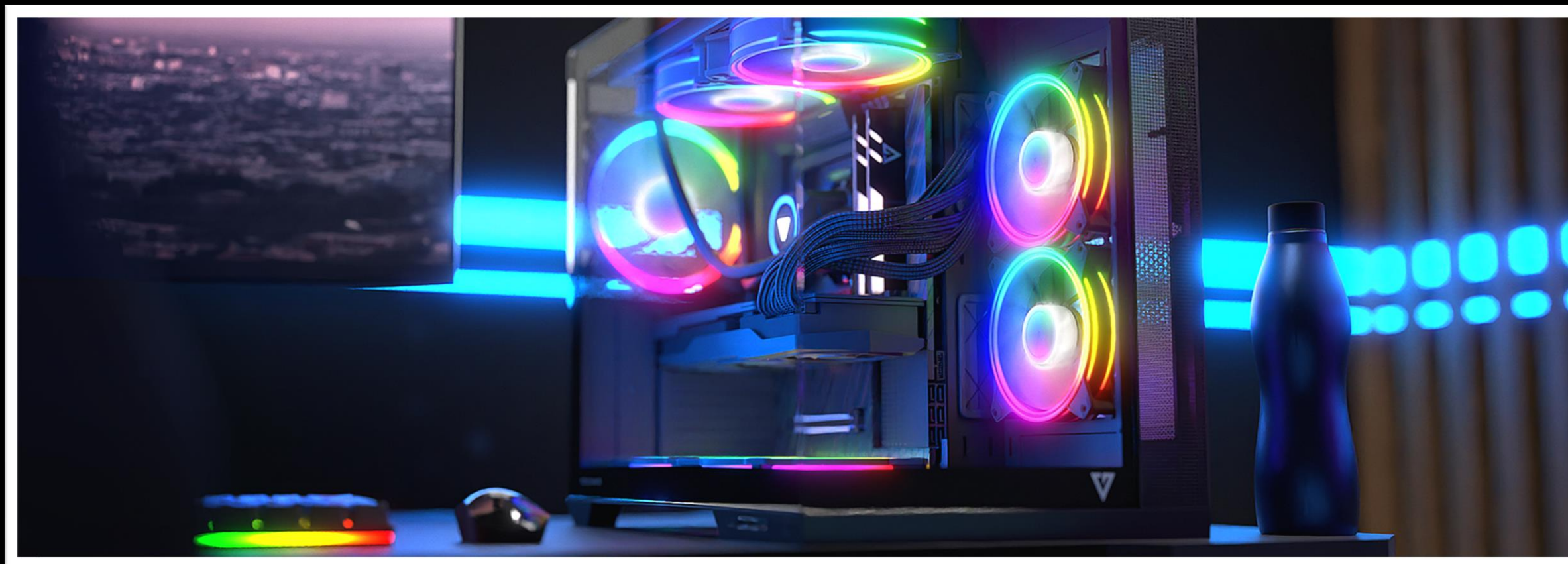
Model**VOLCANO PANORAMA APEX
7F ARGB MIDI**

Liczba zainstalowanych wentylatorów

- bok 2 x 120 mm ARGB
- tył 1 x 140 mm ARGB
- dół 2 x 140 mm ARGB
- góra 2 x 140 mm ARGB

Waga netto 7,69 kg

Dane logistyczne

**VOLCANO PANORAMA APEX ARGB 3F MIDI GREY**

Szara obudowa EAN: 5903560981640

Kod produktu: AT-PANORAMA-3F-ARGB-10-000000-0002

VOLCANO PANORAMA APEX ARGB 5F MIDI GREY

Szara obudowa EAN: 5903560981598

Kod produktu: AT-PANORAMA-5F-ARGB-10-000000-0002

VOLCANO PANORAMA APEX ARGB 7F MIDI GREY

Szara obudowa EAN: 5903560981602

Kod produktu: AT-PANORAMA-7F-ARGB-10-000000-0002

VOLCANO PANORAMA APEX ARGB 3F MIDI WHITE

Biała obudowa EAN: 5903560981657

Kod produktu: AT-PANORAMA-3F-ARGB-20-000000-0002

VOLCANO PANORAMA APEX ARGB 5F MIDI WHITE

Biała obudowa EAN: 5903560981596

Kod produktu: AT-PANORAMA-5F-ARGB-20-000000-0002

VOLCANO PANORAMA APEX ARGB 7F MIDI WHITE

Biała obudowa EAN: 5903560981619

Kod produktu: AT-PANORAMA-7F-ARGB-20-000000-0002

Wymiar opakowania jednostkowego:

446 x 378 x 514 mm

Waga brutto 3F: 8,61 kg

Waga brutto 5F: 8,95 kg

Waga brutto 7F: 9,29 kg

