

U s e r M a n u a l



INNOVATION LASER MOUSE

MC-905

MODE COM

MC-905

INNOVATION LASER MOUSE

I. Introduction

Thank you for choosing the cordless mouse MC- 905. The precision mouse MC-905 has been created especially to meet advanced needs of the demanding customer. This product will surely be appreciated by graphic artists or people, who like to play computer games. The MC-905 has high resolution up to 1600 DPI and it services the acceleration of 20G – what is particularly important for players and artists. Simply the mouse will always be compliant to moves of the hand, even in case of super fast moves. The uniqueness of the MC-905 also results from its ergonomic shape and from the use of a base station for the mouse, which at the same time serves as a mouse battery charger. The mouse Mode Com has state-of-the-art technological solutions – e.g. a button to quickly change resolution, thanks to which you can quickly change the sensitivity of the mouse adequately to your current needs. High-quality mouse sliders assure high precision and easiness of moving the mouse.

Mode Com cares for the quality of its products not only meeting, but also anticipating our Customers' expectations. We have accustomed the Users to the high quality of our products, their advanced technology as well as reliability and rich system functions. We create for you things unique in every aspect.

Choose better future - choose Mode Com!

Copyright©2006 Mode Com Ltd. Mode Com is a registered trademark of Mode Com Ltd.

2. Packing List



Wireless
Laser Mouse



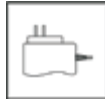
Seating
Receiver



Battery



Manual



Charger

3. Product Features

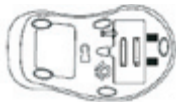
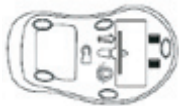
- High-speed RF wireless signal transmission
- 256 ID wireless identified technology, omnibearing signal transmission
- Laser engine, resolution is up to 1600DPI
- Intelligent alarm-circuit mold design
- Intelligent power-saving technology
- Special sweat-proof material
- Sensitivity controlling technology:
shift 400-800-1600 DPI circularly and easily
- 5 buttons programmable design provides powerful custom function

4. Driver Programme

Driver programme supports WINDOWS98/2000/ME/XP, and identifies operating system automatically while installing. This driver programme has strong function, supporting more than 50 hot-keys.

5. Installing Battery in Mouse

- Open the battery compartment
- Place the batteries inside the battery compartment following the label
- Replace the cover



6. Charge the Battery in Mouse

a) Connect the USB plug to the USB socket of your computer, and then place the mouse on the receiver.

b) When the battery is charging, green light inside the lampshade will flash three times slowly to self-check the charging status. If the result is normal, the green light will change into quick flash to indicate the state of charging. After finishing charging, the green light will be lighting all the time. If abnormal, the green light will not flash slowly or can not change into quick flash after three times slow flash, please check the placement of the batteries, the connection of charger and the position of the mouse.



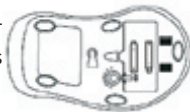
7. Connecting Mouse with Receiver

Notice:

Please connect the products within 1 meter.

Please finish connecting in one cycle of 15 seconds if you press the CONNECT

1. Turn on the computer power, at the same time the communicating indicator LED lights on.
2. Every time you press the CONNECT button, the indicator LED will light on continuously. There are 15 seconds for connecting.
3. Press the CONNECT button at the bottom of the mouse (within 2 seconds).
4. Mouse is connected with receiver successfully.
5. When you use the mouse, indicator LED will flash.
6. If the mouse fails to work normally, please repeat the steps 2~3. If other wireless equipments interfere the mouse, please repeat the CONNECT immediately.



8. Special Function Setting

Shift Function

This is DPI adjustable laser mouse. There is a DPI switch keystroke beside the wheel, you can shift 400-800-1600DPI circularly and easily. Resolution is 400DPI in



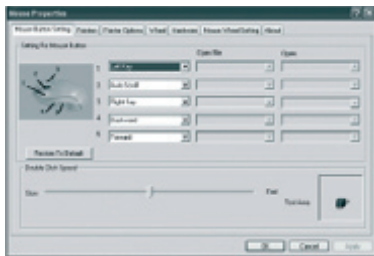
MODE COM

the default condition. It shifts 400-800-1600 DPI circularly when press DPI switch keystroke. The setup will not change when restart the computer if the mouse is connecting with computer.

9. The Fourth and Fifth Key Function Setting

Customer can set the fourth and fifth key's function:

insert the driver CD into CD-ROM to install. There will appear a mouse icon in the taskbar of window after finishing installation, right click the mouse icon, select „Control Panel”, appear figure below, click „4” in the „Mouse Button Setting”, then select the functions in the menu, click „Yes”. The fifth key function setting is the same as the fourth key. If you want to re-set functions, repeat the above operations.



10. Troubleshooting

- When Mouse does not work after installation, check the connection between receiver and computer.
- Make sure the batteries are installed correctly.
- Check the power.
- Reset the connection between mouse and receiver.
- Check whether the mouse is switched off, if so, please press the button on the bottom again.
- Shorten the distance between receiver and mouse.
- Restart your computer after connecting the mouse for the first time and installing the driver.

11. Working Condition

Receiver should not be placed directly next to electronic parts such as computer, screen or external drives. Suggested distance between mouse and receiver shall be around 20cm. Wireless signal could penetrate non-metal objects such as wood, glass. Transfer the signal in full angle. But it can not penetrate iron, so please do not put the mouse and receiver on an iron table and away from iron objects. Optical Mouse can be used nearly in all surfaces. If you use it in the surfaces such as glass, smooth surfaces, please use an extra mouse pad!

MC-905

INNOVATION LASER MOUSE

1. Wstęp

Dziękujemy za wybór bezprzewodowej myszki MC-905. Precyzyjna mysz MC-905 została stworzona ze specjalną myślą o zaawansowanych potrzebach wymagającego użytkownika. Produkt ten będzie z pewnością doceniony przez grafików lub osoby lubiące grać w gry komputerowe. MC-905 ma wysoką rozdzielczość: 1600 DPI oraz przyspieszenie: 20G, dzięki czemu mysz zawsze będzie w pełni posłuszna, nawet podczas błyskawicznych ruchów dłoni. Niepowtarzalność MC-905 wynika też z jej ergonomicznego kształtu oraz z zastosowania stacji bazowej dla myszy, która jednocześnie pełni funkcję ładowarki akumulatorów myszy. Produkt Mode Com posiada najnowsze technologiczne rozwiązania – na przykład przycisk do szybkiej zmiany rozdzielczości, dzięki czemu możliwa jest zmiana czułości myszy w zależności od aktualnych potrzeb. Wysokiej jakości ślizgacze myszy, zapewniają precyzję i łatwość poruszania myszką. Mode Com dba o jakość swoich produktów, nie tylko by spełniać, ale także by wyprzedzać oczekiwania swoich Klientów. Przyzwyczailiśmy Użytkowników do wysokiej jakości naszych produktów, ich zaawansowanej technologii oraz niezawodności i funkcjonalności. Dla Państwa tworzymy rzeczy wyjątkowe pod każdym względem.

Wybierz lepszą przyszłość – wybierz Mode Com!

Copyright©2006 Mode Com Ltd. Wszelkie prawa zastrzeżone. Logo Mode Com jest zastrzeżonym znakiem towarowym firmy Mode Com Ltd.

2. Zawartość opakowania



Bezprzewodowa
Mysz laserowa



Stacja
dokująca
z ładowarką



Baterie



Instrukcja
obsługi



Zasilacz

3. Cechy produktu

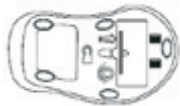
- Bardzo szybka, radiowa komunikacja
- 256 unikalnych kanałów bezprzewodowych zapewniających łączność bez zakłóceń
- Laserowa technologia zapewniająca rozdzielczość do 1600 DPI
- Inteligentna technologia oszczędzania energii
- Specjalny materiał zapobiegający poceniu się dłoni
- Technologia łatwej kontroli czułości myszy: 400-800-1600 DPI
- 5 programowalnych przycisków zapewnia pełną funkcjonalność

4. Sterowniki

Sterowniki do myszy przeznaczone są dla systemu Windows98/2000/ME/XP (automatycznie wykrywają system). Program sterujący jest niezwykle funkcjonalny : ponad 50 klawiszy skrótów „Hot-keys”.

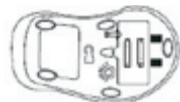
5. Instalacja baterii w myszy.

- Otwórz pokrywę baterii
- Umieść baterie wewnątrz
- Załóż spowrotem pokrywę



6. Ładowanie baterii w myszy

a) Podłącz wtyczkę stacji dokującej do wolnego portu USB w twoim komputerze i umieść w niej myszkę.



b) Kiedy baterie(akumulatorki) rozpoczną ładowanie, zielona dioda zapali się 3 razy (wolno) w celu sprawdzenia statusu ich naładowania. Jeżeli wynik sprawdzenia będzie wskazywał na możliwość ładowania, zielona dioda zacznie szybko migać i rozpocznie się ładowanie. Po zakończeniu, zielona dioda będzie świeciła się bez przerwy. Jeżeli wynik sprawdzenia naładowania będzie wskazywał na brak możliwości uzupełnienia energii w akumulatorach myszy, po 3-krotnym mignięciu zielonej diody zapali się ona na stałe. W tym przypadku prosimi o sprawdzenie uto-



zenia baterii (akumulatorów) w myszy, sprawdzenie czy łącze stacji dokującej nie jest brudne lub uszkodzone i czy pozycja myszy w ładowarce jest dobra.

7. Ustanawianie bezprzewodowego połączenia myszy z nadajnikiem

Uwaga:

Prosimy ustawić produkty w odległości nie większej niż 1m. Po naciśnięciu klawisza „Connect” połączenie powinno być ustanowione w czasie do 15 sekund.

a) Włącz komputer. W tym samym czasie w podłączonej stacji dokującej (nadajniku) włączą się.

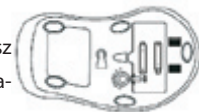
b) Za każdym razem kiedy zostanie wciśnięty klawisz „Connect” na nadajniku użytkownik ma 15 sekund na ustanowienie połączenia.

c) W tym celu prosimy o wciśnięcie i przytrzymanie przez 2 sekundy przycisku „Connect” na spodzie myszy.

d) Mysz powinna być już połączona z nadajnikiem.

e) Kiedy użyjesz myszy zapali się dioda informująca o tym.

f) Jeżeli mysz nie będzie pracować poprawnie, prosimy o powtórzenie czynności zawartych w podpunkcie b) i c). Jeżeli inne urządzenia bezprzewodowe będą zakłócać łączność prosimy o ponowne ustanowienie połączenia.



8. Korzystanie ze specjalnych funkcji myszy.

Funkcja zmiany rozdzielczości

MC-905 jest laserową myszą umożliwiającą łatwą zmianę rozdzielczości za pomocą tylko jednego naciśnięcia klawisza. Na górze myszy, pod rolką, znajduje się przycisk DPI. Prosimy nacisnąć go aby wybrać jedną z trzech



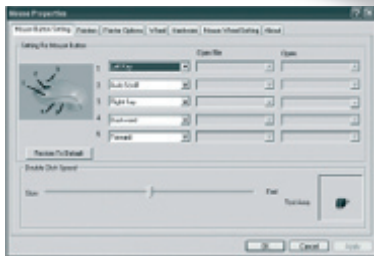
ustawień czułości : 400, 800 lub 1600DPI. Przycisk ten pracuje w trybie cyklicznym co oznacza, że kolejnym trybem rozdzielczości po 1600DPI jest 400DPI, itd. Ustawienie rozdzielczości myszy zostanie zapamiętane i będzie takie samo przy ponownym uruchomieniu komputera.

9. Ustawienia czwartego i piątego klawisza

Użytkownik może zdefiniować funkcje czwartego i piątego klawisza:

Włóż płytę CD do napędu CD-ROM w celu instalacji oprogramowania. Po zakończeniu instalacji na pasku zadań powinna pojawić się ikona myszy. Naciśnij prawym przyciskiem myszy na tej ikonie i wybierz „Control Panel”. Pojawi się

okno (jak poniżej). Kliknij „4” w ustawieniach klawiszy myszy „Mouse Button Setting” a następnie wybierz funkcje z menu. Potwierdź wybór, naciskając klawisz „Yes”. Te same operacje dotyczą ustawień piątego klawisza myszy.



10. Rozwiązywanie problemów

Jeżeli mysz nie będzie działać po instalacji, prosimy o:

- sprawdzenie połączenia pomiędzy stacją dokującą(nadajnikiem) a komputerem.
- upewnienie się, że baterie(akumulatorki) są poprawnie zainstalowane w baterii
- ponowne ustanowienie połączenia z nadajnikiem
- sprawdź czy mysz jest włączona, jeżeli nie, prosimy o naciśnięcie klawisza na spodzie myszy
- zmniejszenie odległości pomiędzy nadajnikiem a myszą
- uruchomienie ponownie komputera po pierwszej instalacji i pierwszym ustanawianiu połączenia.

11. Środowisko pracy

Nadajnik (stacja robocza) nie powinna znajdować się w bliskim sąsiedztwie urządzeń elektrycznych i elektronicznych takich jak : komputer, monitor, urządzenia peryferyjne. Sugerowana odległość od tego typu urządzeń powinna wynosić około 20cm. Połączenie bezprzewodowe może nie działać jeżeli pomiędzy nadajnikiem a myszą znajdują się niemetalowe przedmioty wykonane z drewna czy szkła. Sygnał może być zakłócony również przez stalowe przedmioty, które stoją na drodze pomiędzy nadajnikiem a myszą, lub w ich bezpośredniej bliskości. Sygnał rozchodzi się we wszystkich kierunkach od nadajnika, więc ani mysz ani nadajnik nie muszą być na tym samym poziomie aby działać poprawnie. Mysz jest stworzona tak by działać na praktycznie każdej powierzchni, lecz może nie funkcjonować poprawnie na szkłe lub jednolitych gładkich powierzchniach. W tym przypadku prosimy o stosowanie specjalnej podkładki pod mysz aby cieszyć się jej pełną funkcjonalnością.

ENVIRONMENT PROTECTION:



This symbol on our product nameplates proves its compatibility with the EU Directive 2002/96 concerning proper disposal of waste electric and electronic equipment (WEEE).

By using the appropriate disposal systems you prevent the potential negative consequences of wrong product take-back that can pose risks to the environment and human health.

The symbol indicates that this product must not be disposed of with your other waste. You must hand it over to a designated collection point for the recycling of electrical and electronic equipment waste. The disposal of the product should obey all the specific Community waste management legislations.

Contact your local city office, your waste disposal service or the place of purchase for more information on the collection.

Weight of the device: 235.5 g

OCHRONA ŚRODOWISKA:



Niniejsze urządzenie oznakowane jest zgodnie z dyrektywą Unii Europejskiej 2002/96/UE dotyczącą utylizacji urządzeń elektrycznych i elektronicznych (WEEE).

Zapewniając prawidłowe usuwanie tego produktu, zapobiegasz potencjalnym negatywnym konsekwencjom dla środowiska naturalnego i zdrowia ludzkiego, które mogą zostać zagrożone z powodu niewłaściwego sposobu usuwania tego produktu.

Symbol umieszczony na produkcie wskazuje, że nie można traktować go na równi z innymi odpadami z gospodarstwa domowego.

Należy oddać go do punktu zbiórki zajmującego się recyklingiem urządzeń elektrycznych i elektronicznych. Usuwanie urządzenia musi odbywać się zgodnie z lokalnie obowiązującymi przepisami ochrony środowiska dotyczącymi usuwania odpadów.

Szczegółowe informacje dotyczące usuwania, odzysku i recyklingu niniejszego produktu można uzyskać w urzędzie miejskim, zakładzie oczyszczania lub sklepie, w którym nabyłeś niniejszy produkt.

Masa sprzętu: 235.5 g



Be inspired... Be satisfied... be modern...

Mode Com Ltd.
03-301 Warsaw, Poland
82 Jagiellońska St.
www.modecom.eu

MODE COM