

U s e r M a n u a l



**ENERGY OPTICAL MOUSE**

**MC-616**

**MODECOM**

# MC-616

Thank you for purchasing the MC-616 Mouse

The MC-616 is a wireless mouse combining advanced technology with modern design. The mouse communicates with the computer using radio-waves at a frequency of 2,4 GHz ensuring reliable operation when the distance between the two devices is even 10 metres. In order to avoid interference from other systems operated in the same frequency band the mouse is provided with unique identifiers. Since USB interface is used in the radio receiver, its installation is extremely easy even for the beginners. Moreover, the receiver can be distinguish-

## energy optical mouse

ished by small dimensions so it could be accommodated in special and very convenient casing inside the mouse. The mouse is provided with extremely accurate optical system with resolution of 800 dpi. In addition, the device is equipped with integral NiMH battery charger (batteries supplied) supplied through an USB socket. The mouse is also provided with battery low indicator informing the user that the batteries should be re-charged. The installation is exceptionally easy and does not require any drivers. The device is compatible with Windows 98SE, ME, 2000, XP, Vista both in desktop computers and notebooks.

The Mode Com makes efforts to continually safeguard the quality associated with our products not only to satisfy the expectations of our Customers but also to anticipate them. We have accustomed

**MODECOM**

## energy optical mouse

---

our Clients to the high quality standards of our products, their advanced technology, reliability and functional advantages. We create exceptional things specifically for you Dear Customers!

### **Choose the Better Future – Choose the Mode Com!**

We reserve the right to update any information included in this publication at any time without notice.

### **System requirements**

Notebooks or desktop PCs with USB interface .

Operating Systems:

Windows Vista, XP, 2000, ME, 98 SE

### **Package contains:**

- Rechargeable Mouse - 1
- Storable receiver - 1
- Recharging cable - 1
- AAA rechargeable batteries - 2
- User manual - 1

[www.modecom.eu](http://www.modecom.eu)

## energy optical mouse

### **Features**

- Compact and ergonomic design
- USB receiver, Plug & Play
- 3-button Optical Mouse perfect for Notebook users
- 800 DPI high resolution optical mouse
- Application of radio frequency technology and optical sensor technology
- Cut off power when receiver is stored
- Driver free

Be aware of the following tips during operation:

- Please do not open enclosures of this product, or disassemble them. It is easy to cause damage or to get an electric shock.
- Please do not put metal or pour liquid into this product. It is easy to cause damage , fire or get an electric shock.

# MODECOM

## energy optical mouse

---

- Please do not violently vibrate or dash this product. It is easy to cause damage or broken.
- Please do not place or store this product in high moisture, dusty, high vapor, high temperature like automobiles houses with heater, or under direct sun light. It is easy to cause damage or get an electric shock.
- Please do not place this product in a unsafe location. It is likely to cause damage or broken if falling down.
- This product is not responsible for computer crash or data loss during your operation.
- Please do not use volatile organic solvent to clean this product. It is likely to cause painting spray damaged. Please clean it with soft cloth.

### **Tips for Battery**

- It is suggested to use AAA Ni-MH rechargeable batteries for this product.

## energy optical mouse

---

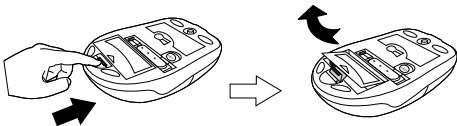
- Please do not use different types of battery at the same time.
- Please follow the instructions of battery manufacturers to handle the exhausted batteries.
- If a consumer uses batteries improperly, it is likely to cause battery broken or liquid leaked, and will result in a burn or injury. Therefore, please do not disassemble, throw into fire, or put in 100 C place or boiling water. Furthermore, please also avoid misplacing battery positive and negative into compartment. If batteries touch rings, bracelets, or keys, it is likely to cause a short to enable batteries heated. Sometimes it will cause battery broken or liquid leaked.
- We suggest that you take out of batteries to store in a dry and ordinary temperature place if it is not for long time use.

**MODECOM**

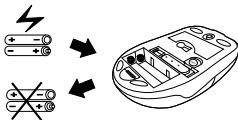
## energy optical mouse

### Batteries installation

1. Remove the battery cover from the back of the mouse.



2. Insert the supplied batteries, making sure that the positive (+) and negative (-) ends of each battery match the polarity inside the battery housing.



NOTE: Non-Rechargeable batteries are prohibited to use.

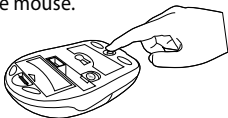
3. Replace the battery cover into position until it "clicks" firmly into place.



## energy optical mouse

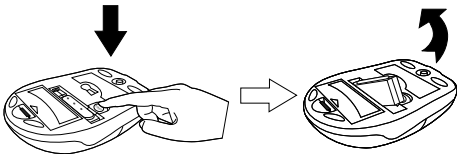
### Switching channels

In some instances, radio frequency interference may require you to switch to an alternate channel. To do this press and release the reset button, located on the bottom of the mouse.



### Quick Installation Guide

1. Press "Eject" button on the bottom of the mouse.
2. Take the receiver out of the compartment.



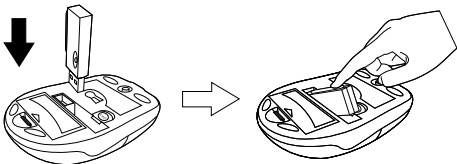
3. Insert the USB receiver into an available USB port.

# MODECOM

## energy optical mouse

### To restore the receiver into mouse

1. Place the receiver 90° to the compartment.
2. Press the receiver in to the compartment.



When the receiver is in the compartment of the mouse, power supply is in automatically off to stop power consumption.

### How to charge the mouse

1. Make sure that the rechargeable NI-MH batteries are installed in the mouse
2. Plug the USB connector of the cable into the USB port of the computer, and the other end into the port in the front of the mouse.

### 3. Keep charging for 4 hours

Low battery indicator light notifies you when batteries need to be charged.

### **How to use mouse comfortably**

MC-616 mouse implements a non-mechanical tracking engine, based on optical navigation technology, which measures changes in position by optically acquiring sequential surface images (frames) and mathematically determining the direction of and magnitude of movement. As a consequence, you can use it on most kinds of tabletops, paper, and even on your pants leg. However, please do not use this product on the following surfaces which may cause detecting failure of the optical sensor.

- Glass or mirror surfaces
- Shiny or polished surfaces
- Surfaces with Dark-colored stripe next to light-colored stripe

## energy optical mouse

---

- Surfaces with pixels printed on too many repeated patterns.

The optical sensor defect mouse movement by optically acquiring sequential surface, so no mouse pad is needed to use together. However, to prevent the mouse scratched by rugged surfaces, it is suggested to use mouse pad.

Certain kinds of mouse pads may lay let the mouse fail to enter power saving modes, This will cause more power consumption to shorten the battery life.

Please do not use this product on the kinds of hardly-reflection black or refractable mouse pads.

### **Maintaining your hardware and resolving basics problems.**

If the mouse doesn't work properly, please the following instruction:

## energy optical mouse

- Please do not use this mouse on the surfaces of transparent, light- reflection, and iron-made tabletops, for example, glass, mirrors, or iron tables, If you have no choice but use this product on such tabletops, please use a mouse pad. Please keep an iron-made office partitions, computer chassis, monitors, zip-drives, speakers and switching power supply at least 20 cm from the mouse and receiver.
- If your cursor is controlled by another mouse in a multi-user environment, please proceed "Switching channels" procedure.
- Please check the USB receiver is properly installed in to the USB port of your notebook.
- If your mouse does not work smoothly when the receiver is installed in USB HUB, please install the receiver in the USB port of your Notebook.
- If the above points can not improve your problems,

## energy optical mouse

please move the mouse closer to the receiver to avoid any identified interferences.

- Effective operation range about 6~10 meters.

### **Environment protection:**



This symbol on our product nameplates proves its compatibility with the EU Directive 2002/96 concerning proper disposal of waste electric and electronic equipment (WEEE). By using the appropriate disposal systems you prevent the potential negative consequences of wrong product take-back that can pose risks to the environment and human health. The symbol indicates that this product must not be disposed of with your other waste. You must hand it over to a designated collection point for the recycling of electrical and electronic equipment waste. The disposal of

## energy optical mouse

---

the product should obey all the specific Community waste management legislations. Contact your local city office, your waste disposal service or the place of purchase for more information on the collection.

Weight of the device: 85g

Copyright©2007 Mode Com Ltd. Mode Com is a registered trademark of Mode Com Ltd.

This is declared by Mode Com Sp. z o.o., that the product MC-616 meets indispensable requirements and other applicable provisions of Directive 1999/5/EC. For declaration of conformity see Internet Mode Com web site under [www.modecom.pl](http://www.modecom.pl), „Certificates”. The product is designed for use within EU territory.

**MODECOM**

# MC-616

Dziękujemy za wybór myszy MC-616.

MC-616 to bezprzewodowa mysz będąca kombinacją zaawansowanych technologii i nowoczesnej stylistyki. Do połączenia z komputerem wykorzystuje fale radiowe o częstotliwości 2.4GHz co zapewnia komfortową pracę w odległości nawet 10m od odbiornika. W celu uniknięcia interferencji między urządzeniami pracującymi w tym samym paśmie częstotliwości, w urządzeniu zaimplementowano obsługę unikalnych identyfikatorów. Odbiornik charakteryzuje się dodatkowo kompaktowymi rozmiarami, które pozwoliły na zastosowanie w samej myszce specjalnego i wyjątkowo wy-



## energy optical mouse

godnego schowka. To z pewnością docenią użytkownicy komputerów przenośnych. W myszy zastosowano niezwykle precyzyjny układ optyczny o rozdzielczości 800 DPI. W urządzeniu zintegrowano dodatkowo funkcję ładowarki akumulatorków Ni-MH (dołączonych do zestawu) zasilanej z portu USB. Dzięki takiemu rozwiązaniu wystarczy podłączyć mysz do komputera przy użyciu dołączonego kabla USB bez konieczności stosowania dodatkowego zasilacza.

Mysz została wyposażona także we wskaźnik niskiego poziomu naładowania akumulatorków, informujący o konieczności ich naładowania. Odbiornik radiowy wykorzystuje interfejs USB, dzięki czemu instalacja urządzenia jest wyjątkowo łatwa nawet dla początkujących użytkowników i nie wymaga sterowników. Urządzenie jest przystosowane do pra-

# MODECOM

## energy optical mouse

---

cy w środowisku Windows 98SE, ME, 2000, XP oraz Vista, zarówno na komputerze stacjonarnym, jak i notebooku.

Mode Com dba o jakość swoich produktów, nie tylko by spełniać, ale także by wyprzedzać oczekiwania swoich Klientów. Przyzwyczailiśmy Użytkowników do wysokiej jakości naszych produktów, ich zaawansowanej technologii oraz niezawodności i funkcjonalności. Dla Państwa tworzymy rzeczy wyjątkowe pod każdym względem.

### **Wybierz lepszą przyszłość – wybierz Mode Com!**

Zastrzegamy sobie prawo do aktualizacji wszelkich informacji w niej zawartych.

### **Wymagania systemowe:**

- Komputer stacjonarny lub notebook wyposażony w interfejs USB.

## energy optical mouse

- System operacyjny Windows 98SE, ME, 2000, XP, Vista

### **Zawartość opakowania:**

- Mysz - 1
- Odbiornik radiowy USB - 1
- Kabel do ładowania - 1
- Akumulatorki NiMH AAA - 2
- Podręcznik użytkownika - 1

Zapoznaj się z niniejszą instrukcją obsługi przed instalacją urządzenia.

### **Cechy urządzenia:**

- Kompaktowy i ergonomiczny kształt
- Odbiornik USB, Plug & Play
- 3-przyciskowa mysz optyczna idealna dla użytkowników komputerów przenośnych

# MODECOM

## energy optical mouse

- Wysoka rozdzielczość czujnika optycznego – 800DPI
- Zastosowanie technologii radiowej oraz sensora optycznego
- Wyłączenie urządzenia po schowaniu odbiornika
- Nie wymaga instalacji sterowników

### **Ostrzeżenia**

- Nie umieszczaj metalowych przedmiotów ani płynów w urządzeniu.
- Nie przechowuj tego urządzenia w miejscach o wysokiej wilgotności, zapyleniu lub temperaturze.
- Nie używaj żrących środków czyszczących do czyszczenia tego urządzenia. Używaj do tego celu miękkiej szmatki.

### **Uwagi dot. stosowania baterii**

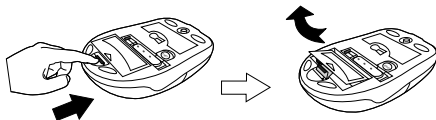
- Sugeruje się korzystanie z akumulatorów Ni-MH AAA. Nie używaj baterii różnego rodzaju w tym sa-

mych czasie. W sprawach utylizacji zużytych baterii stosuj się do zaleceń ich producenta.

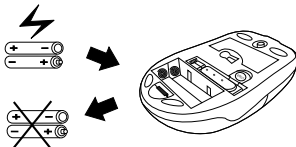
- Niewłaściwe stosowanie baterii może spowodować ich uszkodzenie.

### **Ładowanie i wymiana baterii**

1. Otwórz klapkę schowka baterii



2. Włóż dołączone akumulatorki. Upewnij się, że biegun dodatni (+) oraz ujemny (-) akumulatora pasuje do polaryzacji wewnątrz schowka na baterie.



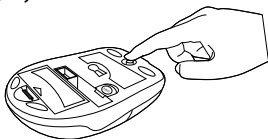
3. Zamknij klapkę schowka baterii.

Niedozwolone jest stosowanie nieładownych baterii.

### **Przełączanie kanałów radiowych**

W niektórych przypadkach może zaistnieć konieczność przełączenia kanału radiowego wykorzystwanego do połączenia myszy z odbiornikiem. Aby to zrobić zastosuj się do poniższej instrukcji:

- Wciśnij i puść przycisk „Reset” znajdujący się na spodzie myszy.

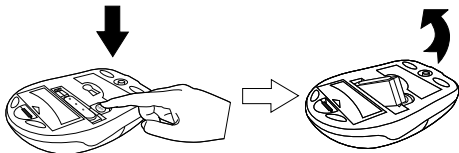


### **Instrukcja szybkiej instalacji**

1. Naciśnij przycisk „Eject” znajdujący się na spodzie myszy.

## energy optical mouse

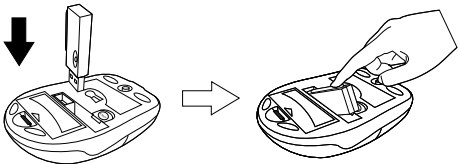
2. Wyjmij odbiornik.



3. Podłącz odbiornik USB od wolnego portu USB w Twoim komputerze.

**Aby schować odbiornik do myszy wykonaj następujące kroki:**

1. Włóż odbiornik do schowka pod kątem 90 stopni
2. Wciśnij odbiornik do schowka.



# MODECOM

Kiedy odbiornik jest w schowku zasilanie myszy zostaje wyłączone aby oszczędzić energię.

### **Ładowanie akumulatorów**

1. Upewnij się, że w baterii zainstalowane są akumulatory NiMH.
2. Podłącz kabel z wtyczką USB do wolnego portu USB w Twoim komputerze. Drugi koniec kabla podłącz do gniazda znajdującego się z przodu myszki.
3. Ładuj akumulatory przez 4 godziny.

Wskaźnik niskiego poziomu naładowania baterii miga kiedy akumulatory wymagają naładowania.

### **Jak korzystać z myszki**

Mysz MC-616 wykorzystuje niemechaniczny system śledzenia ruchów myszki. Bazujący na systemie nawigacji optycznej, która pobiera obrazy powierzchni znajdującej się pod myszą a następnie na podstawie różnic pomiędzy poszczególnymi obrazami ob-



## energy optical mouse

licza kierunek i odległość ruchu myszą. Dzięki temu z myszy korzystać można na niemal wszystkich powierzchniach. Jednakże, nie należy używać myszy o powierzchniach, które mogą uniemożliwiać poprawne działanie detektora optycznego:

- Szkło lub lustro
- Błyszczące lub polerowane powierzchnie
- Powierzchnie w ciemne naprzemiennie z jasnymi paskami.
- Powierzchnie z wydrukiem pikseli lub zbyt dużą ilością powtarzających się wzorów.

Sensor optyczny wykrywa ruch myszy przez sekwencyjne pobieranie obrazów powierzchni znajdującej się pod myszą, w związku z czym nie jest wymagana podkładka pod mysz. Zaleca się jednak stosowanie podkładki aby uniknąć porysowania na szorstkich powierzchniach. Niektóre podkładki pod myszkę mogą

## energy optical mouse

uniemożliwić myszce przejście w tryb oszczędzania energii. Efektem tego jest nadmierny pobór energii i skrócony czas pracy na bateriach. Zalecamy nie używanie tej myszy na podkładkach o niskim stopniu odbijania światła lub rozpraszających światło.

### **Ochrona środowiska:**



Niniejsze urządzenie oznakowane jest zgodnie z dyrektywą Unii Europejskiej 2002/96/UE dotyczącą utylizacji urządzeń elektrycznych i elektronicznych (WEEE). Zapewniając prawidłowe usuwanie tego produktu, zapobiegasz potencjalnym negatywnym konsekwencjom dla środowiska naturalnego i zdrowia ludzkiego, które mogą zostać zagrożone z powodu niewłaściwego sposobu usuwania tego produktu. Symbol umieszczony na produkcie wskazuje, że nie można traktować go na równi z innymi odpadami z gospodarstwa domowego. Należy oddać go do punk-

## energy optical mouse

tu zbiórki zajmującego się recyklingiem urządzeń elektrycznych i elektronicznych. Usuwanie urządzenia musi odbywać się zgodnie z lokalnie obowiązującymi przepisami ochrony środowiska dotyczącymi usuwania odpadów. Szczegółowe informacje dotyczące usuwania, odzysku i recyklingu niniejszego produktu można uzyskać w urzędzie miejskim, zakładzie oczyszczania lub sklepie, w którym nabyłeś niniejszy produkt.

Masa sprzętu: 85g

Copyright©2007 Mode Com Ltd. Wszelkie prawa zastrzeżone. Logo Mode Com jest zastrzeżonym znakiem towarowym firmy Mode Com Ltd.

Niniejszym Mode Com Sp. z o.o. oświadcza, że produkt MC-616 jest zgodny z zasadniczymi wymaganiami oraz innymi stosownymi postanowieniami dyrektywy 1999/5/WE. Deklaracja zgodności dostępna jest na stronie internetowej Mode Com, pod adresem [www.modecom.pl](http://www.modecom.pl) w dziale „certyfikaty”. Produkt przeznaczony do wykorzystania na terenie UE..

# MODECOM

Be satisfied... be modern...

Mode Com Ltd.  
03 - 301 Warsaw, Poland  
82 Jagiellońska St.  
[www.modecom.eu](http://www.modecom.eu)

**MODECOM**