

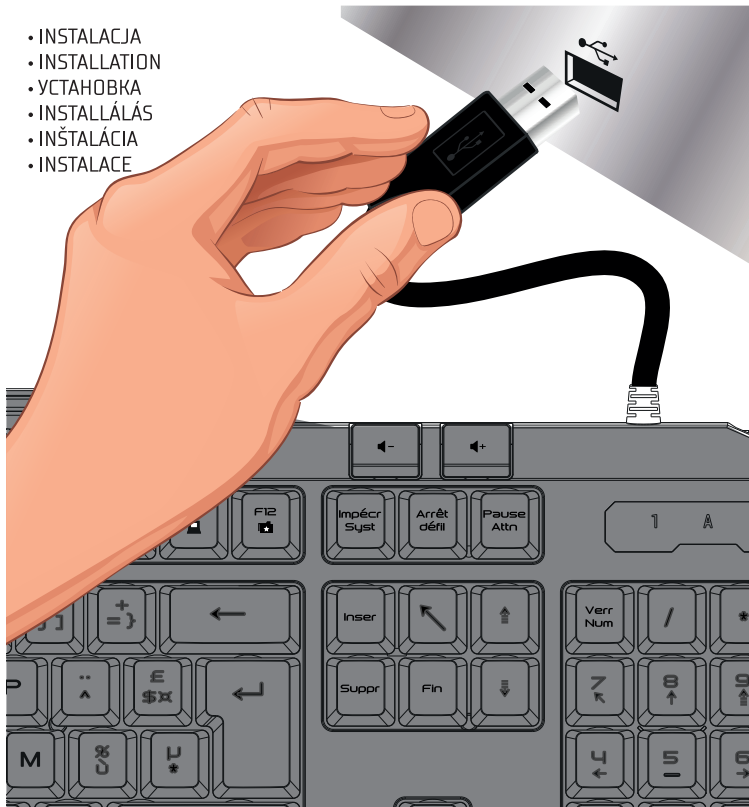
MODECOM

MC-5008

- | Multimediaalna klaviatura z podświetleniem
- | Multimedia keyboard with backlit
- | Мультимедийная клавиатура с подсветкой
- | Multimédia billentyűzet háttérvilágítással
- | Multimediálna klávesnica s podsvietením
- | Multimediální klávesnice s podsvícením



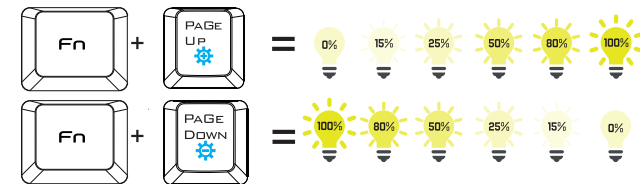
- INSTALACJA
- INSTALLATION
- УСТАНОВКА
- INSTALLÁLÁS
- INŠTALÁCIA
- INSTALACE



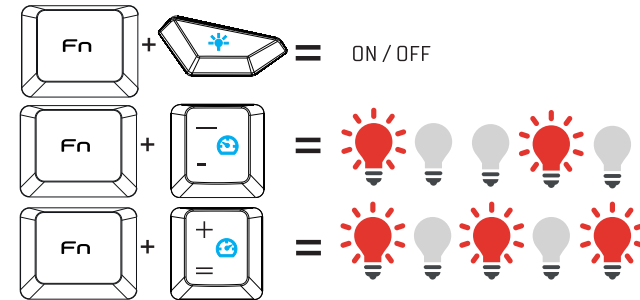
- PODŚWIETLENIE • BACKLIGHTING • ПОДСВЕТКА • HÁTTÉRVILÁGÍTÁS
- PODSVIETENIE • PODSVÍCENÍ



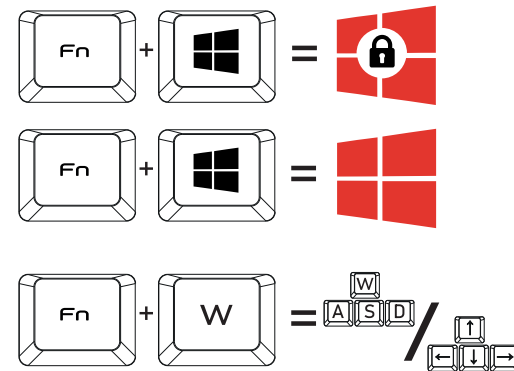
- POZIOM PODŚWIETLENIA • LIGHTING LEVEL • УРОВЕНЬ ПОДСВЕТКИ
- FÉNYERŐ • ÚROVEŇ PODSVIETENIA • ÚROVEŇ PODSVÍCENÍ



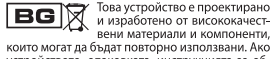
- TRYB PODŚWIETLENIA • BREATHING MODE • РЕЖИМ ПОДСВЕТКИ
- LÉLEGZŐ MÓD • REŽIM PODSVIETENIA • REŽIM PODSVÍCENÍ



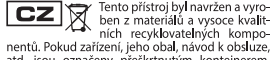
- BLOKADA KLAWISZA WIN • PLAY AND OFFICE MODE
- БЛОКИРОВКА КЛАВИША WIN • JÁTÉK ÉS IRODA MÓD
- HRÁČSKÝ A PRACOVNÝ REŽIM • HRÁČSKÝ A PRACOVNÍ REŽIM



MODECOM



Това устройство е проектирано и изработено от висококачествени материали и компоненти, които могат да бъдат повторно използвани. Ако устройството, опаковката, инструкцията за обслужване и др. притежават символ, изобразяващ замърсена контейнер за отпадъци, това означава, че продуктът подлежи на разделяно събиране съгласно Директивата на Европейския Парламент и Съвета 2012/19/ЕО. Този вид маркировка информира, че електричкото и електронно оборудване след периода на употреба не може да бъде изхвърляно заедно с другите битови отпадъци. Потребителят е длъжен да предаде употребявания уред в пункта за събиране на стари електроуреди. Пунктовете за събиране, в това число местните пунктове за събиране, магазините и общинските институции, изграждат необходимата система за предаване на таква оборудване. Правилното утилизирание на стари електроуреди спомага за избягване на вредите за здравето на хората и естествена среда вследствие, произтичащи от възможността в уреда да се намират опасни елементи, както и неправилното складиране и преработване на таква оборудване. Разделното събиране спомога и за възстановяването на материали и компоненти, от които е било изработено устройството. Битовото домакинство изпълнява важна роля при повторното използване и възстановяване, на това число и рециклиране, на стари уреди, на този етап се изгражда и позицията, която оказва влияние върху съхраняването на общото благо, каквото е чистота околна среда. Битовите домакинства представляват и един от най-големите потребители на малки уреди и рационалното им стопанисване на този етап оказва влияние при оползотворяването екологични суровини. В случай на неправилно утилизирание на този продукт, могат да бъдат наложени наказания, съгласно местното законодателство.



Tento přístroj byl navržen a vyroben z materiálů s vysokými kvalitními recyklovatelných komponentů. Pokud zařízení, jeho obal, návod k obsluze, atd. jsou označeny přeškrtnutým kontajnerem, znamená to, že jsou předmětem odděleného sběru komunálního odpadu v souladu se směrnicí 2012/19 / UE Evropského parlamentu a Rady. Takové označení znamená, že elektrická a elektronická zařízení po použití nelze vyhodit s jinými odpady z domácnosti a užívající je povinni vrátit použité zařízení do určeného sběrného místa pro odpad elektrických a elektronických zařízení. Sběrná místa, včetně lokálních sběrných míst, obchodů či místních sběrů, zajistí vhodný způsob likvidace těchto zařízení. Správná likvidace starých přístrojů pomáhá zabránit škodlivým následkům pro lidské zdraví a životní prostředí, vyplývajících z možného výskytu nebezpečných látek v zařízeních a z nesprávného skladování a zpracování takového zařízení. Tříděný sběr také pomáhá obnovit materiály a komponenty, ze kterých byly zařízení vyrobeny. Domácnost hraje klíčovou roli v přispívání k recyklaci a opětovnému využití odpadních zařízení. Domácnosti jsou také jedním z největších uživatelů malých zařízení. Správné nakládání s odpadem podporuje recyklaci. V případě nevhodného nakládání s odpady, mohou být stanoveny sankce v souladu s vnitrostátními právními předpisy.



Dieses Gerät wurde aus hochqualitativen Materialien und Komponenten hergestellt, die mehrfach verwendbar sind. Sind das Gerät, Verpackung, Bedienungsanleitung usw. mit dem Symbol „durchgestrichene Mülltonne“ gekennzeichnet, bedeutet das, dass das Gerät gemäß der EU Richtlinie 2012/19/UE selektiv zu sammeln ist. Dieses Symbol weist darauf hin, dass das Elektro- und Elektronik-Altgerät nach Ablauf seiner Lebensdauer nicht zusammen mit Haushaltsabfälle entsorgt werden darf. Der Nutzer ist verpflichtet, das Gerät an diejenigen Entsorgungsträger zurückzugeben, die die Sammlung der Elektro- und Elektronik-Altgeräte durchführen. Die Entsorgungsträger, darunter lokale Sammelstellen, Geschäfte und kommunale Sammelstellen, bilden ein entsprechendes System, das die Rückgabe dieser Altgeräte ermöglicht. Die ordnungsgemäße Behandlung von Elektro- und Elektronik-Altgeräten trägt dazu bei, dass die für Mensch und Umwelt gefährlichen Auswirkungen, die durch gefährliche Substanzen, sowie durch nicht ordnungsgemäße Lagerung und Weiterverarbeitung der Altgeräte entstehen, vermieden werden. Selektive Sammlung beiträgt dazu, dass die Materialien und Komponenten, aus denen das Gerät hergestellt wurde, recycelt werden können. Der Haushalt kann einen wichtigen Beitrag zur Wiederverwendung und Verwertung (darunter Recycling) des abgenutzten Gerätes leisten. In diesem Stadium ist die Haltung zu gestalten, die zur Erhaltung der sauberen Umwelt – unserem gemeinsamen Gut – beiträgt. Haushalte gehören zu der Gruppe der größten Nutzer von Kleingeräten. Rationelle Behandlung von Kleingeräten in diesem Stadium hat einen Einfluss auf Verwertung der se-



This device was designed and made of high-quality reusable materials and components. If the device, its packaging, user's manual, etc. are marked with crossed waste container, it means they are subject to segregated household waste collection in compliance with the Directive 2012/19/UE of the European Parliament and of the Council. This marking informs that electric and electronic equipment shall not be thrown away together with household waste after it's been utilised. The user is obliged to bring the utilised equipment to electric and electronic waste collection point. Those running such collection points, including local collection points, shops or community units, provide convenient system enabling to scrap such equipment. Appropriate waste management aids in avoiding consequences which are harmful for people and environment and result from dangerous materials used in the device, as well as improper storage and processing. Segregated household waste collection aids recycle materials and components of which the device was made. A household plays crucial role in contributing to recycling and reusing the waste equipment. This is the stage where the basics are shaped which largely influence the environment being our common good. Households are also one of the biggest users of small electrical equipment. Reasonable management at this stage aids and favours recycling. In the case of improper waste management, fixed penalties may be imposed in accordance with national legal regulations.



Este dispositivo ha sido diseñado y fabricado con materiales y componentes reutilizables de alta calidad. Si el dispositivo, su embalaje, instrucciones de uso, etc. están marcados con el contenedor de basura tachado, significa que están sujetos a la recogida de residuos selectiva de residuos domésticos de acuerdo con la Directiva 2012/19 / UE del Parlamento Europeo y del Consejo. Esta marca informa que los equipos eléctricos y electrónicos no se deben desearchar junto con la basura doméstica después de que han sido utilizados. El usuario está obligado a llevar el equipo utilizado a un punto de recogida de residuos eléctricos y electrónicos. Los que dirigen estos puntos de recogida, incluyendo los puntos de recogida locales, tiendas o unidades de la comuna, proporcionan sistema cómodo que permite desearchar ese equipo. Herramientas adecuadas de gestión de residuos ayuda prevenir las consecuencias que son perjudiciales para las personas y el medio ambiente que es resultado de los materiales peligrosos utilizados en el dispositivo, así como del almacenamiento y el procesamiento incorrecto. Colección de residuos domésticos separados ayuda en reciclaje de materiales y componentes de los cuales se hizo el dispositivo. Un hogar desempeña un papel crucial en la contribución a reciclar y reutilizar los desechos de



Cet appareil a été conçu et fabriqué avec des matériaux et composants de haute qualité pouvant être recyclés et réutilisés. La présence du symbole de poubelle sur votre barre sur un produit, emballage, manuel etc. indique que ce dernier doit être collecté séparément, conformément à la Directive du Parlement européen et du Conseil 2012/19/UE. Un tel marquage indique que les équipements électriques et électroniques après leur période d'utilisation, ne doivent pas être traités comme des déchets ménagers. L'utilisateur est obligé à recycler le matériel utilisé en le rapportant jusqu'à un point de collecte des déchets électriques et électroniques. Les personnes menant des points de collecte, y compris les points de collecte locaux, magasins et unités municipales, constituent un système approprié permettant de retourner un tel équipement. L'élimination appropriée de l'équipement utilisé permet d'éviter les conséquences nocives sur la santé humaine et sur l'environnement naturel, résultant de la présence éventuelle de composants dangereux dans les équipements et d'un mauvais entreposage et traitement de ces équipements. La collecte séparée permet également de récupérer des matériaux et des composants dont ce dispositif a été fabriqué. Un ménage joue un rôle important en contribuant à la réutilisation et la récupération, y compris le recyclage d'un équipement utilisé, à ce stade on forme des attitudes qui visent le bien commun - un environnement naturel propre. Les ménages sont également l'un des plus grands utilisateurs de petits équipements et leur utilisation rationnelle, à ce stade, affecte la récupération des matériaux premières secondaires. L'élimination inadéquate de ce produit peut être soumise à des sanctions en vertu de la législation nationale.



Ovaj uređaj je dizajniran i izrađen od visoko kvalitetnih iskoristivih materijala i komponenti. Ako su uređaj, njegova ambalaža, korisnički priručnik, itd označeni preškrivenim košem, to znači da su predmet odvojenog skupljanja kućnog otpada u skladu s Direktivom 2012/19 / UE Evropskoga parlamenta i Vijeća. Ova oznaka znači da se električna i elektronička oprema ne smije baciti zajedno s komunalnim otpadom nakon što je bila korištena. Korisnik je dužan donijeti iskoristenu opremu u centre za skupljanje električnog i elektronskog otpada. Ti centri prikupljaju, uključujući točke lokalnog prikupljanja, trgovina ili općinskih jedinica, će osigurati prikladan sustav koji omogućuje zbrinjavanje takve opreme. Odgovarajući centri pomažu gospodarstvu otpadom u izbjegavanju posljedica koje su



Ez az eszköz kiváló minőségű újrahasznosítható anyagokból és alkatrészekből készült. Ha az eszköz csomagolása, használati utasítása, stb. keresztbe áthúzott hulladékábrólával van megjelölve, azt jelenti, hogy az Európai Parlament és a Tanács 2012/19/EU irányelve vonatkozó rájuk az elkülbített hulladékgyűjtés vonatkozásában. Ez a jelölés arról informál, hogy az elektromos és elektronikus berendezéseket nem szabad a többi háztartási hulladékkal együtt kidobni. A használatok költességére a használók berendezést az elektromos és elektronikus hulladékgyűjtő pontokon leadnia. Azok, akik ilyen gyűjtőhelyeket működtetnek, mint például helyi gyűjtőpontok, boltok vagy kommuna egységek, lehetővé teszik, hogy a leszeljelté kiért termékét kényelmesen le tudják adni a használok. A megfelelő hulladékkezelés lehetővé teszi az olyan következmények elkerülését, amik károsak az ember egészségére és a környezetet az eszközökből származó veszélyes anyagok, valamint ezek nem megfelelő tárolása és feldolgozása miatt. A szelektív háztartási hulladékgyűjtés elősegíti az adott eszköz anyagainak és alkatrészeinek újrafelhasználását. A háztartások jelentős mértékben hozzájárulnak a kiseljelté berendezések újrafelhasználásához és újrafelhasználásához. Ezen a szinten lehet az alapokat kialakítani, amik a környezetet nagyban befolyásolják a közép érdékekben. A háztartások az egyik legnagyobb kis elektromos berendezés felhasználók. Ezen a szinten az egyszerű menedzselment nagyban segít az újrafelhasználást. Nem megfelelő hulladékkezelés esetén, fél szankciókat lehet alkalmazni a nemzeti jogi előírások alapján.



Questo dispositivo è stato progettato e realizzato con materiali e componenti di alta qualità, che possono essere riutilizzati. Se il dispositivo, imballaggio, istruzione d'uso, ecc. sono contrassegnati con un bidone su ruote barrato, significa che è soggetto a raccolta differenziata in conformità con la Direttiva del Parlamento Europeo e del Consiglio 2012/19 / CE. Tale marcatura indica che le apparecchiature elettriche ed elettroniche dopo l'uso, non può essere gettate via con altri rifiuti domestici. L'utente è obbligato a restituire il materiale utilizzato ai punti di raccolta specifici per apparecchiature elettriche ed elettroniche. Le gestore di punti di raccolta, inclusi i punti di raccolta locali, negozi e unità comunali, creano un sistema di gestione degli rifiuti che influenziano sul comportamento relativo al bene comune che è un ambiente naturale pulito. Le unità familiari sono anche uno dei più grandi utilizzatori di piccole attrezzature, perciò la gestione razionale di rifiuti, in questa fase, influisce sul recupero di materie prime secondarie. Lo smaltimento improprio di questo prodotto può essere soggetto a sanzioni previste dalla legislazione nazionale.



Este dispositivo foi desenhado e fabricado com materiais e componentes reutilizáveis de alta qualidade. Se o dispositivo, a sua embalagem, instrução de uso, etc. são marcados com o símbolo de contêiner de lixeira riscado estão sujeitos a coleta seletiva de



To urządzenie zostało zaprojektowane i wykonane z materiałów oraz komponentów wysokiej jakości, które nadają się do ponownego wykorzystania. Jeżeli urządzenie, opakowanie, instrukcja obsługi itp. zostały opatrzone symbolem przekreślonego koła z napisem „nie do złomu”, oznacza to, że podlega selektywnej zbiórce zgodnie z Dyrektywą Parlamentu Europejskiego i Rady 2012/19/UE. Takie oznakowanie informuje, że sprzęt elektryczny i elektroniczny po okresie użytkowania, nie może być wyrzucony wraz z innymi odpadami pochodzącymi z gospodarstwa domowego. Użytkownik jest zobowiązany do oddania zużytego sprzętu prowadzącym punkty zbiórki zużytego sprzętu elektrycznego i elektronicznego. Prowadzący punkty zbiórki, w tym lokalne punkty zbiórki, sklepy oraz gminne jednostki, tworzą odpowiedni system umożliwiający oddanie tego sprzętu. Prawidłowa utylizacja zużytego sprzętu przyczynia się do uniknięcia szkodliwych dla zdrowia ludzi i środowiska naturalnego konsekwencji, wynikających z możliwości obecności w sprzęcie składników niebezpiecznych oraz niewłaściwego składowania i przetwarzania takiego sprzętu. Selektywna zbiórka sprzyja również odzyskowi materiałów i komponentów, z których wyprodukowane było urządzenie. Gospodarstwo domowe spełnia ważną rolę w przyczynianiu się do ponownego użycia i odzysku, w tym recyklingu, zużytego sprzętu, na tym etapie kształtuje się postawy, które wpływają na zachowanie wspólnego dobra jakim jest czyste środowisko naturalne. Gospodarstwa domowe są także jednym z większych użytkowników drobnego sprzętu i racjonalne gospodarowanie nim na tym etapie wpływa na odzyskiwanie surowców wtórnych. W przypadku niewłaściwej utylizacji tego produktu mogą zostać nałożone kary zgodnie z ustawodawstwem krajowym.

smaltimento delle apparecchiature utilizzate aiuta ad evitare danni per la salute umana e le conseguenze ambientali derivanti dalla possibile presenza di componenti pericolose nelle apparecchiature, stoccaggio e lavorazione impropria di tali attrezzature. La raccolta differenziata aiuta anche a recuperare materiali e componenti del dispositivo. L'unità familiare svolge un ruolo importante nel contribuire al riutilizzo e recupero, compreso il riciclaggio, di rifiuti di apparecchiature: in questa fase si forma atteggiamenti che influenzano sul comportamento relativo al bene comune che è un ambiente naturale pulito. Le unità familiari sono anche uno dei più grandi utilizzatori di piccole attrezzature, perciò la gestione razionale di rifiuti, in questa fase, influisce sul recupero di materie prime secondarie. Lo smaltimento improprio di questo prodotto può essere soggetto a sanzioni previste dalla legislazione nazionale.

šetne za ljude i okoliš kao rezultat opasnih materijala koji se koriste u uređaju, kao i nepravilno skladištenje i prerade. Centri za gospodarenje otpadom recikliraju materijale i komponente od kojih je napravljen uređaj. Kućanstvo igra ključnu ulogu u doprinosu recikliranju i ponovnom korištenju otpada. To je faza u kojoj se oblikuju osnove koje u velikoj mjeri utječu na okoliš kao naše zajedničko dobro. Kućanstva su također jedan od najvećih korisnika malih električnih uređaja. Razumno upravljanje u ovoj fazi pomaže i potiče recikliranje. U slučaju nepravilnog upravljanja otpadom, moguće su kazne u skladu s nacionalnim propisima.

lixo doméstico, de acordo com a Directiva 2012/19 / UE do Parlamento Europeu e do Conselho. Esta marca informa que o equipamento eléctrico e electrónico não deve ser descartado junto com o lixo doméstico depois de terem sido utilizados. O usuário é obrigado a carregar o equipamento usado para um ponto de recolha de resíduos de equipamentos eléctricos e electrónicos. Aqueles que dirigem esses pontos de coleta, incluindo pontos de recolha locais, lojas ou unidades comunais fornecem o sistema conveniente que permite descartar esse tipo de equipamento. Ferramentas de gestão adequadas de resíduos ajudam em prevenir consequências que são prejudiciais para as pessoas e o meio ambiente que é o resultado de materiais perigosos utilizados no dispositivo, bem como armazenamento e processamento inadequado. A recolha selectiva de materiais ajuda em reciclagem de resíduos domésticos e componentes dos quais o dispositivo foi feita. A casa desempenha um papel crucial, contribuindo para reciclar e reutilizar os resíduos de equipamentos. Esta é a fase onde os conceitos básicos que influenciam em grande parte o ambiente é o nosso bem comum. As famílias também são um dos maiores usuários de pequenos electrodomésticos. Nesta etapa a gestão razoável ajuda e favorece a reciclagem. No caso de manuseio inadequado de resíduos, as penalidades fixas podem ser impostas de acordo com as leis nacionais.



Acest dispozitiv a fost proiectat și fabricat din materiale și componente de înaltă calitate, care sunt adecvate pentru refolosire. În cazul în care dispozitivul, ambalajul, manualul, etc au fost marcate cu un simbol ce reprezintă o pubeză cu roți barată cu o crucă, înseamnă că acesta este supus colectării selective în conformitate cu Directiva Parlamentului European și a Consiliului 2012/19/UE. Acest marcată indică faptul că astfel de echipamente electrice și electronice nu pot fi aruncate ulterior utilizării împreună cu alte deșeurii din gospodărie. Utilizatorul este obligat să returneze echipamentul folosit lider la punctele de colectare a echipamentelor electrice folosite și a deșeurilor electronice. Punctele de colectare, inclusiv puncte locale de colectare, magazine și unități le municipale, creează un sistem adecvat care permite returnarea echipamentului. Eliminarea corectă a echipamentului folosit ajută la eliminarea efectelor dăunătoare pentru sănătatea umană și pentru mediu ce rezultă din eventuala prezentă a componentelor periculoase în echipamentele și din depozitarea și prelucrarea necorespunzătoare a acestor echipamente. Colectarea separată, ajută, de asemenea, la recuperarea materialelor și componentelor scoase din uz pentru producția dispozitivului în cauză. Gospodăriile joacă un rol important în a contribui la reutilizarea și recuperarea, inclusiv reciclarea echipamentelor scoase din uz, în această etapă se formează atitudinile care influențează comportamentul binelui comun reprezentat de un mediu curat. Gospodăriile sunt, de asemenea, unul dintre cei mai mari utilizatori de echipamente mici, iar gestionarea rațională a acestuia în această etapă influențează recuperarea materialelor prime secundare. Eliminarea necorespunzătoare a acestui ro-

pus poate face obiectul unor sancțiuni în temeiul legislației naționale.



Izdelek je narejen iz visokokakovostnih materialov in delov, ki se lahko reciklirajo in ponovno uporabijo. Če se na izdelku, njegovih embalaži ali v navodilih za uporabo nahaja simbol prečrtanega smetnjaka na kolesih, to pomeni, da je pri ravnanju s tem izdelkom treba upoštevati evropsko Direktivo 2012/19/EU. Ta simbol označuje prepoved odlaganja odpadne električne in elektronske opreme skupaj z običajnimi gospodinjstvi odpadki. Vaša dolžnost je, da izrabljeno električno in elektronsko opremo predate v odstranitev na posebno zbira mesta za ločeno zbiranje odpadkov, tj. v zbirnih centrih izvajalcev lokalnih služb ali v trgovinah ob nakupu novega izdelka. Ustrezno upravljanje odpadne električne in elektronske opreme preprečuje negativne posledice onesnaževanja okolja in nastajanja nevarnosti za zdravje, do katere lahko pride zaradi nepravilnih nevarnih snovi v odpadni opremi ali zaradi njenega neobezpečnega shranjevanja ter predelave. Ločeno zbiranje odpadne opreme je hkrati tudi eden izmed načinov pridobivanja materialov in delov iz katerih so narejeni novi izdelki. Pri ponovni uporabi in predelavi odpadne opreme, tj. recikliranju, imajo zelo pomembno vlogo gospodinjstva. Ni lahko znatno prispevajo k ohranjanju čistega okolja. Glede na to, da so gospodinjstva tudi eden izmed glavnih uporabnikov manjših električnih in elektronskih naprav, lahko s praviim ravnanjem z odpadno opremo v veliki meri vplivajo na pridobivanje sekundarnih surovin. Nepravilno odlaganje odpadne električne in elektronske opreme se lahko v skladu z nacionalnimi predpisi ustrezno kaznuje.



Tento prístroj bol navrhnutý a vyrobený z materiálov a vysokou kvalitných recyklovateľných komponentov. Pokiaľ zariadenie, obal, návod na obsluhu, atď. sú označené přeškrtnutým kontajnerom, znamená to, že sú predmetom separovaného zberu komunálneho odpadu v súlade so smernicou 2012/19 / UE Európskeho parlamentu a Rady. Takové označenie znamená, že elektrické a elektroničné zariadenia po použití nemožno vyhodit s iným odpadom z domácnosti. Užívateľ je povinný vrátiť použité zariadenie do určeného zberného miesta pre odpad elektrických a elektronických zariadení. Zberné miesta, vrátane lokálnych zberných miest, obchodov či miestnych zberných, zabezpečia vhodný spôsob likvidácie takýchto odpadov. Správna likvidácia starých prístrojov pomáha zabrániť škodlivým následkom pro ľudské zdravie a životné prostredie, vyplývajúce z možnej prítomnosti nebezpečných látok v zariadeniach a z nesprávneho skladovania a spracovania takého zariadenia. Triedený zber tiež pomáha obnoviť materiály a komponenty, z ktorých boli zariadenia vyrobené. Domácnosť hrá kľúčovú úlohu v prispievaní k recyklácii a opätovnému využitiu odpadových zariadení. Domácnosť sú tiež jedným z najväčších používateľov malých zariadení. Správne nakladanie s odpadom podporuje recykláciu. V prípade nevhodného nakladania s odpadmi, môžu byť stanovené sankcie v súlade s vnútroštátnymi právnymi predpismi.