

MC-SHF56

Bi-Amplifier Multimedia Speakers

user's manual

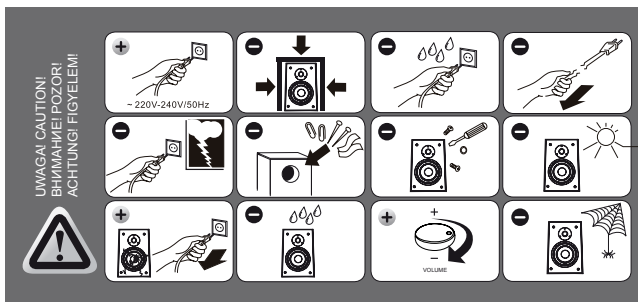


MODECOM

MC-SHF56

GB

Bi-Amplifier Multimedia Speakers



Installation

Before you begin the installation make sure that the main power switch is in OFF position and all control knobs are in the maximum left position (rotate it counter-clockwise).

1. Place the speakers such that the active speaker is on the right side. To achieve best stereo effect listener and satellite speakers should form equilateral triangle (each satellite should be in the same distance from the listeners ears). Preferably try to put the speakers in such manner that the tweeter speakers are on the same height as your ears.
2. Connect the signal cable suitable for your sound source (either with the Mini-Jack 3.5mm plug or with 2 x RCA plugs) to the appropriate output port of your sound source (for example output of your PC's soundcard).
3. Connect the wired volume control cable to the sockets on the back of the active speaker and volume control knob itself.
4. Connect the 4-wire cable to the "Speaker output" on the back of the active speaker and to the socket on the back of passive speaker.
5. Connect the power plug to the mains socket.
6. Switch main power switch to ON position.
7. Start playing sound using your connected sound source.
8. Rotate the volume control knob clockwise. LED backlit ring should be lit when the system is turned on.
9. Using the volume knob set up desired volume level.
10. You can adjust the played sound tones using the Bass and Treble knobs to suit your personal preferences.

Specification:

Active speakers dimensions: 175x190x285mm

Drivers: 1" + 4"

Power RMS: (10W+18W) x 2

Frequency response: 45Hz-27kHz

Signal input: 2 x RCA

Signal input cable length: 120 cm

Wired volume controller cable length: 120 cm

4-Wire Passive speaker connection cable length: 250 cm

Power: AC 230V @ 50 Hz ~ 0.5A

Net weight: 6,6 kg

Gross weight: 7,7 kg

Package contents:

1. Speakers: 1 stereo set
2. Signal cable 2RCA-3.5mm jack: 1 pc.
3. Signal cable 2RCA-2RCA: 1 pc.
4. 4-wired cable to connect passive speaker: 1 pc.
5. User's manual

Environment protection:

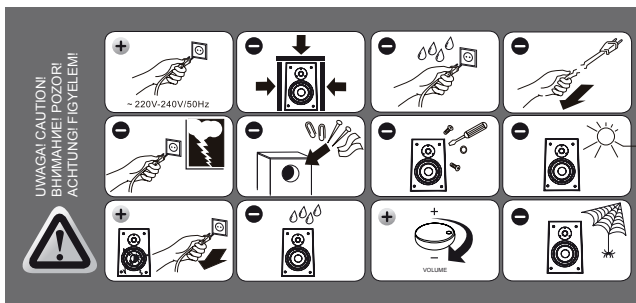
This symbol on our product nameplates proves its compatibility with the EU Directive 2002/96 concerning proper disposal of waste electric and electronic equipment (WEEE). By using the appropriate disposal systems you prevent the potential negative consequences of wrong product take-back that can pose risks to the environment and human health. The symbol indicates that this product must not be disposed of with your other waste. You must hand it over to a designated collection point for the recycling of electrical and electronic equipment waste. The disposal of the product should obey all the specific Community waste management legislations. Contact your local city office, your waste disposal service or the place of purchase for more information on the collection.

Weight of the device: 6,6 kg

MC-SHF56

PL

Bi-Amplifier Multimedia Speakers



Instalacja:

Przed rozpoczęciem instalacji upewnij się, że wszystkie pokręta regulacji znajdują się w skrajnej lewej pozycji a główny włącznik zasilania jest w pozycji OFF (wyłączony).

1. Ustaw głośniki, tak aby głośniki aktywne (wyposażony w sterowanie) znajdował się po prawej stronie. Dla uzyskania najlepszego efektu satelity zestawu powinny tworzyć trójkąt równoboczny wraz z osobą słuchającą (obie satelity powinny znajdować się w tej samej odległości od uszu użytkownika). Zaleca się aby głośniki wysokotonowe zestawu znajdowały się na tej samej wysokości co uszy słuchacza.
2. Podłącz odpowiedni dla Twojego źródła dźwięku kabel sygnałowy zakończony wtykiem typu Mini-Jack 3,5mm lub 2xRCA do odpowiedniego wyjścia dźwięku (np. wyjścia audio karty dźwiękowej komputera)
3. Podłącz kabel pilota przewodowego do gniazda „Wire controller” na tyle głośnika a drugi koniec kabla do gniazda na samym kontrolerze głośności.
4. Podłącz 4-żyłowy kabel do gniazda „Speaker output” na tyle głośnika aktywnego a jego drugi koniec do analogicznego wejścia na tyle głośnika pasywnego. Po wciśnięciu wtyczek w gniazda zabezpiecz połączenie przez dokręcenie pierścieni znajdujących się na wtyczkach kabla.
5. Podłącz wtyk zasilania sieciowego do gniazda zasilania.
6. Przełącz główny włącznik zasilania znajdujący się na tylnym panelu aktywnego głośnika w pozycję ON.
7. Rozpocznij odtwarzanie dźwięku z podłączonego źródła
8. Przekręć pokrętkę regulacji głośności (Volume) zgodnie z ruchem wskazówek zegara.
9. Przy użyciu pokrętki regulacji natężenia dźwięku wyreguluj głośność do pożądanego poziomu.
10. Przy użyciu pokręteł Bass (tony niskie) oraz Treble (tony wysokie) dostosuj barwę odtwarzanego dźwięku do własnych upodobań.

Specyfikacja techniczna:

Wymiary głośnika aktywnego: 175x190x285mm

Przetworniki: 1" + 4"

Moc zestawu RMS: (10W+18W) x 2

Pasma przenoszenia: 45Hz-27kHz

Wejście sygnału audio: 2 x RCA

Długość kabla sygnałowego: 120 cm

Długość kabla pilota przewodowego: 120 cm

Długość kabla łączącego satelity: 250 cm

Zasilanie: sieciowe 230V @ 50 Hz ~ 0.5A

Waga netto: 6,6 kg

Waga brutto: 7,7 kg

Zawartość opakowania:

1. Głośniki: 1 zestaw stereo
2. Kabel sygnałowy 2RCA-3.5mm jack: 1 szt.
3. Kabel sygnałowy 2RCA-2RCA: 1 szt.
4. 4-żyłowy kabel audio do podłączenia pasywnej satelity: 1 szt.
5. Instrukcja obsługi

Ochrona środowiska:



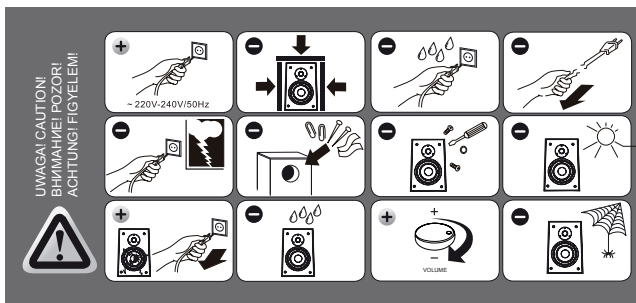
Niniejsze urządzenie oznakowane jest zgodnie z dyrektywą Unii Europejskiej 2002/96/UE dotyczącą utylizacji urządzeń elektrycznych i elektronicznych (WEEE). Zapewniając prawidłowe usuwanie tego produktu, zapobiegasz potencjalnym negatywnym konsekwencjom dla środowiska naturalnego i zdrowia ludzkiego, które mogą zostać zagrożone z powodu niewłaściwego sposobu usuwania tego produktu. Symbol umieszczony na produkcie wskazuje, że nie można traktować go na równi z innymi odpadami z gospodarstwa domowego. Należy oddać go do punktu zbiórki zajmującego się recyklingiem urządzeń elektrycznych i elektronicznych. Usuwanie urządzenia musi odbywać się zgodnie z lokalnie obowiązującymi przepisami ochrony środowiska dotyczącymi usuwania odpadów. Szczegółowe informacje dotyczące usuwania, odzysku i recyklingu niniejszego produktu można uzyskać w urzędzie miejskim, zakładzie oczyszczania lub sklepie, w którym nabyłeś niniejszy produkt.

Masa sprzętu: 6,6 kg

MC-SHF56

CZ

Bi-Amplifier Multimedia Speakers



Instalace:

Návod na instalaci

Před instalací sestavy se ujistěte, zda všechny otočné knoflíky jsou v krajních levých polohách a hlavní vypínač je posunutý na pozici OFF (vypnutý).

1. Postavte reproduktory tak, aby byl aktivní reproduktor (s ovládáním) na pravé straně. Pro získání nejlepšího efektu musí satelity sestavy spolu s posluchačem tvořit rovnoramenný trojúhelník (oba satelitní reproduktory musí být ve stejné vzdálenosti od posluchače). Doporučuje se také aby se vysokotónový reproduktory sestavy náházely na stejné úrovni jak uši posluchače.

2. Napojte signálový kabel Mini-Jack 3.5mm nebo 2xRCA na příslušný zvukový výstup (např. audio výstup zvukové karty počítače)

3. Připojte kabel ovládače do zásuvky „Wire controller“ v zadu reproduktoru a jeho druhý konec do zásuvky v samotném kontroléru hladiny hlasitosti.

4. Připojte 4-žilový kabel do zásuvky „Speaker output“ v zadu aktivního reproduktoru a druhý konec zapojte do analogického vstupu v zadu pasivního reproduktoru. Po zastrčení zástrček do zásuvek zajistěte spojení a pevně přišroubujte zabezpečovací kroužky na zástrčkách kabelů.

5. Zapojte síťový napájecí kabel do zásuvky.

6. Přepněte hlavní vypínač, umístěný na zadním panelu aktivního reproduktoru na pozici ON.

7. Sestava je připravena k reprodukci zvuku z napojeného zdroje.

8. Otočte knoflík seřízení hlasitosti (Volume) podle směru hodinových ručiček.

9. Pomocí knoflíku seřízení hladiny hlasitosti si nastavte hlasitost na požadovanou úroveň.

10. Pomocí knoflíků Bass (hloubky) a Treble (výšky) si nastavte barvu reproduktovaného zvuku dle vlastní záliby.

Technická specifikace:

Rozměry aktivního reproduktoru : 175x190x285mm

Měniče : 1" + 4"

Výkon sestavy RMS: (10W+18W) x 2

Frekvenční pásmo : 45Hz-27kHz

Vstupní obvod signálu audio : 2 x RCA

Délka signálového kabelu : 120 cm

Délka kabelu ovládače : 120 cm

Délka spojovacího kabelu pro satelitní reproduktory : 250 cm

Napájení: síťové 230V @ 50 Hz ~ 0.5A

Čistá hmotnost sestavy : 6.6 kg

Hrubá hmotnost sestavy : 7,7 kg

Obsah balení:

1. Reproduktory : 1 sestava stereo
2. Signálový kabel 2RCA-3.5mm jack: 1 ks.
3. Signálový kabel 2RCA-2RCA: 1 ks.
4. 4-žilový audio kabel pro připojení pasivní satelity : 1 ks.
5. Příručka

Ochrana životního prostředí:



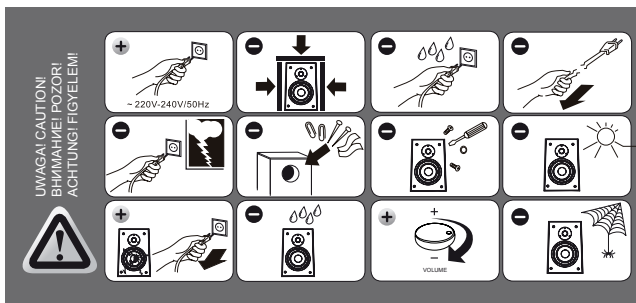
Této zařízení je označené dle Směrnici Evropské unie č. 2002/96/EU týkající se likvidace elektrických a elektronických zařízení (WEEE). Separované zlikvidovat této zařízení znamená zabránit případným negativním důsledkům na životní prostředí a zdraví, které by mohli vzniknout z nevhodné likvidace. Symbol na výrobku znamená, že se zařízení nesmí likvidovat spolu s běžným domovým odpadem. Opatřebené zařízení lze odevzdat do osobitných sběrných středisek, poskytujících takovou službu. Likvidace zařízení provádějte dle platných předpisů pro ochranu životního prostředí týkajících se likvidace odpadů. Podrobné informace týkající se likvidace, znovu získání a recyklace výrobku získáte na městském úřadu, skladiště odpadu nebo obchodě, v kterém jste nakupili výrobek.

Hmotnost: 6,6 kg

MC-SHF56

SK

Bi-Amplifier Multimedia Speakers



Inštalácia:

Než začnete s inštaláciou uistite sa, že hlavný vypínač je v polohe OFF a všetky ovládacie gombíky sú v maximálnej polohe vľavo (otáčať proti smeru hodinových ručičiek).

1. Rozmiestnite reproduktory tak, aby bol aktívny reproduktor na pravej strane. Pre dosiahnutie najlepších stereo efektov by mali poslucháča a satelitné reproduktory tvoriť rovnostranný trojuholník (každý satelit by mal byť v rovnakej vzdialenosti od poslucháča. Najlepšie je umiestniť ich tak, že výškové reproduktory sú v rovnakej výške ako vaše uši.)
2. Pripojte kábel vhodný pre Váš zdroj zvuku (či už s Mini-Jack konektorom 3,5 mm alebo 2 x RCA) na zodpovedajúci výstupný port vášho zdroja zvuku (napr. výstup zvukovej karty).
3. Pripojte kábel s ovládaním hlasitosti do zásuviek na zadnej strane aktívnych reproduktorov.
4. Pripojte 4-žilový kábel na výstup na zadnej strane aktívneho reproduktora a do zásuvky na zadnej strane pasívneho reproduktora.
5. Zapojte do zásuvky.
6. Prepnite hlavný vypínač do polohy ON.
7. Spustite prehrávanie pomocou pripojeného zdroja zvuku.
8. Otáčajte ovládačom hlasitosti v smere hodinových ručičiek. Ak je systém zapnutý, mala by svietiť LED.
9. Pomocou gombíka na ovládanie hlasitosti nastavte požadovanú hlasitosť.
10. Ovládačmi pre basy a výšky môžete dotvoriť prehrávaný zvuk tak, aby vyhovoval Vaším osobným preferenciám.

Špecifikácie:

Rozmery aktívnych reproduktorov: 175x190x285mm

Ovládače: 1 „+ 4“

RMS výkon: (10 W 18 W) x 2

Frekvenčný rozsah: 45 Hz-27 kHz

Vstup: 2 x RCA

Vstup signálu (dĺžka kábla): 120 cm

Káblové ovládanie hlasitosti (dĺžka kábla): 120 cm

4-drôtové pripojenie pasívnych reproduktorov (dĺžka kábla): 250 cm

Napájanie: AC 230V @ 50 Hz ~ 0,5

Čistá hmotnosť: 6,6 kg

Hrubá hmotnosť: 7,7 kg

Obsah balenia:

1. Reproduktory: 1 stereo súprava
2. Signálny kábel 2RCA-jack 3,5 mm: 1 ks.
3. Signálny kábel 2RCA-2RCA: 1 ks.
4. 4-drôtový kábel pre pripojenie pasívnych reproduktorov: 1 ks.
5. Uživatelská príručka

Ochrana životného prostredia:



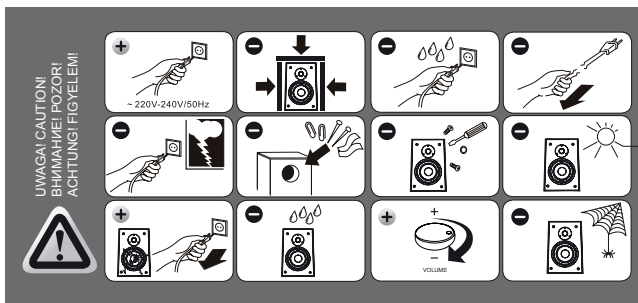
Tieto zariadenie je označené podľa Smernice Európskej únie č. 2002/96/EU týkajúcej sa likvidácií elektrických a elektronických zariadení (WEEE). Separovane zlikvidovať tieto zariadenie znamená zabrániť prípadným negatívnym dôsledkom na životné prostredie a zdravie, ktoré by mohli vzniknúť z nevhodnej likvidácie. Symbol na výrobku znamená, že sa zariadenie nesmie likvidovať spolu s bežným domovým odpadom. Opatrované zariadenie je treba odovzdať do osobitných zberných stredísk, poskytujúcich takúto službu. Likvidáciu zariadenia prevádzajte podľa platných predpisov pre ochranu životného prostredia týkajúcich sa likvidácií odpadov. Podrobné informácie týkajúce sa likvidácií, znovu získania a recyklácií výrobku získate na mestskom úrade, sklade odpadov alebo obchode, v ktorom ste nakúpili výrobok.

Hmotnosť: 6,6 kg

MC-SHF56

H

Bi-Amplifier Multimedia Speakers



Telepítés:

Mielőtt elkezdene a telepítést ellenőrizze, hogy a főkapcsoló OFF állásban van és minden vezérlőgomb minimális szinten van, tehát balra eltekerve (fordítsa el az óramutató járásával ellentétes irányba).

1. Helyezze a hangszórókat, úgy, hogy az aktív hangszóró a jobb oldalon legyen. Ahhoz, hogy a legjobb sztereó hatást elérjük, hallgatónak a hangszórókkal egy egyenlő oldalú háromszöget kell képezni (mindegyik hangszórónak azonos távolságra kell lennie a hallgatóságtól). Lehetőleg próbáljuk tenni a hangszórókat oly módon, hogy a magasságú hangszórók ugyanazon magasságban legyen, mint a füle.
2. Csatlakoztassa a jelkábelt az arra alkalmas hangforráshoz (vagy a Mini-Jack 3,5 mm-es csatlakozót, vagy 2 x RCA dugót) a megfelelő kimeneti porthoz a hangforrásnál (például a számítógép hangkártya kimenete).
3. Csatlakoztassa a vezetékes hangerőszabályzó kábelét az aktív hangszóró hátoldalán található aljzatba.
4. Csatlakoztassa a 4 vezetékes kábel az aktív hangszóró hátuljába.
5. Dugja be a tápkábelt a megfelelő konektorba.
6. Kapcsolja be a főkapcsolót ON állásba.
7. Indítsin el egy media fájlt, használja a forrást (pl. számítógép).
8. Forgassa el a hangerő-szabályzó gombot az óramutató járásának megfelelően. LED-es háttérvilágítású tekerőgombnak világítania kell, ha a rendszer be van kapcsolva.
9. A hangerő gomb létrehozza a kívánt hangerőt.
10. Beállíthatja a lejátszott hangokat használja a Bass és Treble gombokat, hogy megfeleljen a személyes preferenciáknak

Műszaki adatok:

Aktív hangszórók méretei: 175x190x285mm

Drivers: 1 „+ 4”

Teljesítmény RMS: (10 W 18 W) x 2

Frekvenciaátvitel: 45Hz-27kHz

Jel bemenet: 2 x RCA

Jelbemenet kábel hossza: 120 cm

Vezetékes hangerő szabályzó kábel hossza: 120 cm

4-vezetékes passzív hangszóró csatlakozó kábel hossza: 250 cm

Tápellátás: AC 230V @ 50 Hz ~ 0,5

Nettó tömeg: 6,6 kg

Bruttó tömeg: 7,7 kg

Csomag tartalma:

1. Hangszórók: 1 pár sztereó
2. Jelkábel 2RCA-3.5mm jack: 1 db.
3. Jelkábel 2RCA-2RCA: 1 db.
4. 4 kábelt csatlakozására képes passzív hangszóró: 1 db.
5. Kézikönyv

Környezetvédelem:

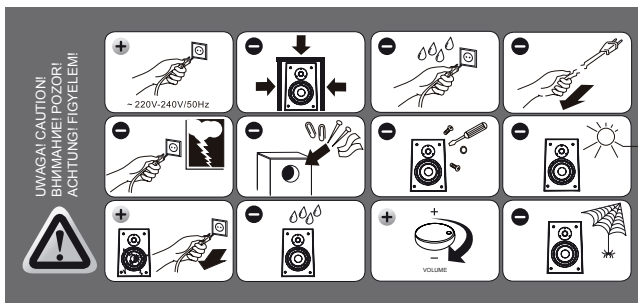


Az alábbi készülék az Európai Unió 2002/96/EU, elektromos és elektronikus berendezések újrahasznosítására vonatkozó irányelvének megfelelő jelöléssel rendelkezik (WEEE). A termék megfelelő eltávolításának a biztosításával megelőzi a termék helytelen tárolásából eredő, a természetes környezetre és az emberi egészségre ható esetleges negatív hatásokat. A terméken található jelölés arra utal, hogy a terméket nem szabad átlagos háztartási kommunális hulladékként kezelni. A terméket át kell adni az újrahasznosítással foglalkozó elektromos és elektronikus készülékek begyűjtő helyére- A termék eltávolításának meg kell felelnie a helyi, érvényben lévő, hulladékok eltávolítására vonatkozó környezetvédelmi szabályoknak. Az alábbi termék eltávolítására, visszanyerésére és újrahasznosítására vonatkozó részletes információkat a városi hivatalban, tisztító üzemben vagy abban a boltban szerezheti be, ahol megvásárolta az alábbi terméket.
Termék súlya: 6,6 kg

MC-SHF56

DE

Bi-Amplifier Multimedia Speakers



Installation:

Vor der Installation ist sicherzustellen, dass sich alle Einstellendrehknöpfe in der Endlage links befinden und der Hauptschalter in der Stellung OFF (abgeschaltet) ist.

1. Lautsprecher so aufstellen, dass der aktive Lautsprecher (mit Steuerung) rechts steht. Um einen besseren Effekt zu erzielen, sollen die Satelliten ein gleichseitiges Dreieck mit dem Benutzer bilden (die beiden Satelliten sollen sich im gleichen Abstand zu den Ohren des Benutzers befinden). Es wird empfohlen, die Hochtonlautsprecher auf der Höhe der Ohren des Benutzers aufzustellen.
2. Ein für Ihre Tonquelle geeignetes Signalkabel mit einem Mini-Jack 3,5 mm bzw. 2 x RCA Stecker an den entsprechenden Tonausgang (z.B. Audioausgang der Tonkarte an einem Rechner) anschließen.
3. Das Steuerungskabel an die Steckdose „Wire controller“ auf der Rückseite des Lautsprechers und das andere Kabelende an die Steckdose am Tonregler anschließen.
4. Das 4-adrige Kabel an die Steckdose „Speaker output“ auf der Rückseite des aktiven Lautsprechers und das andere Kabelende an die entsprechende Steckdose auf der Rückseite des passiven Lautsprechers anschließen. Nach dem Eindrücken der Stecker in die Steckdosen ist die Verbindung durch Nachziehen der Ringe an den Kabelsteckern zu sichern.
5. Netzstecker an die Versorgungssteckdose anschließen.
6. Hauptschalter auf dem Rückpaneel des aktiven Lautsprechers in Stellung ON schalten.
7. Ton aus der angeschlossenen Tonquelle abspielen.
8. Lautstärke-Drehknopf (Volume) im Uhrzeigersinn drehen.
9. Mit dem Lautstärke-Drehknopf die Lautstärke auf den gewünschten Pegel einstellen.
10. Mit den Drehknöpfen Bass (tiefe Töne) und Treble (hohe Töne) die abgespielte Klangfarbe nach Wunsch einstellen.

Technische Spezifikation:

Maße des aktiven Lautsprechers: 175x190x285 mm

Wandler: 1" + 4"

RMS-Leistung des Sets: (10 W+18 W) x 2

Bandbreite: 45 Hz-27 kHz

Audio-Signaleingang: 2 x RCA

Länge des Signalkabels: 120 cm

Länge des Steuerungskabels: 120 cm

Länge des Verbindungskabels des Satelliten: 250 cm

Stromversorgung: Netzstrom 230 V @ 50 Hz ~ 0,5 A

Nettogewicht: 6,6 kg

Bruttogewicht: 7,7 kg

Verpackungsinhalt:

1. Lautsprecher: 1 Stereoset
2. Signalkabel 2RCA-3,5 mm jack: 1 Stück
3. Signalkabel 2RCA-2RCA: 1 Stück
4. 4-adriges Audiokabel zum Anschluss des passiven Satelliten: 1 Stück
5. Bedienungsanleitung

UMGEBUNG SCHUTZEN:

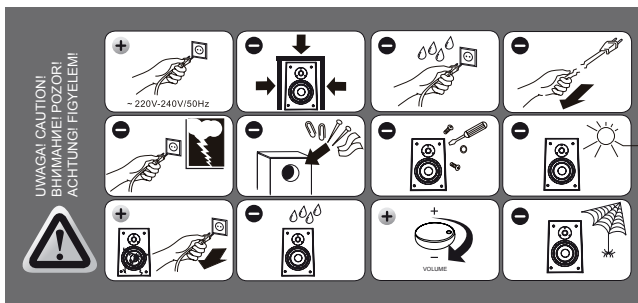


Diese Geräte sind gemäß der EU-Richtlinie 2002/96/EU über die Entsorgung des Elektro- und Elektronikgeräts (ROHS) gekennzeichnet. Durch ordnungsgemäße Entsorgung des Produkts beugen Sie den möglichen negativen Folgen für die Umwelt und menschliche Gesundheit, die durch ordnungswidrige Abfallentsorgung gefährdet werden können, vor. Das auf dem Produkt angebrachte Symbol ist ein Hinweis, dass das Gerät nicht wie sonstiger Hausmüll zu handhaben ist. Es ist einer Rücknahmestelle für recycelbares Elektro- und Elektronikgerät abzugeben. Die Entsorgung des Geräts hat gemäß den lokalen Umweltschutz- und Abfallentsorgungsvorschriften zu erfolgen. Die detaillierten Informationen zu der Entsorgung, Verwertung und dem Recycling dieses Produkts sind bei der Stadtverwaltung, dem Entsorgungsträger bzw. in dem Laden, in dem Sie das Gerät erworben haben, einzuholen. Masse des Geräts: 6,6 kg

MC-SHF56

RO

Bi-Amplifier Multimedia Speakers



Instalare:

Înainte de a începe instalarea, asigurați-vă că toate butoanele de reglare se află la poziția extremă stânga și butonul de pornire/oprire principal se află la poziția OFF (oprit).

1. Amplasați boxe, astfel încât boxa activă (dotată cu mecanismul de comandă) să se afle pe partea dreaptă. Pentru a obține cel mai bun efect, boxele satelit din set trebuie să formeze un triunghi echilateral cu persoana care ascultă (ambele boxe satelit trebuie să fie amplasate la aceeași distanță față de urechile utilizatorului). Vă recomandăm ca boxele cu tonuri înalte din set să fie amplasate la înălțimea urechilor persoanei care ascultă.
2. Conectați cablul de semnal corespunzător pentru sursa dumneavoastră de sunet terminat cu mufă tipul Mini-Jack 3.5mm sau 2xRCA la ieșirea corespunzătoare de sunet (de ex. ieșirea audio de la placa audio din calculator)
3. Conectați cablul telecomenzii la priza „Wire controller” din spatele boxei și cel de-al doilea capăt al cablului la controlul de sunet.
4. Conectați cablul cu 4 fire la locașul „Speaker output” din spatele boxei active și cel de-al doilea capăt al acestuia la intrarea analogă din spatele boxei pasive. După ce introduceți mufele asigurați conexiunea, pentru a face acest lucru strângeți inelele de pe mufele cablului.
5. Introduceți ștecherul în priză.
6. Mutați butonul principal de pornire/oprire de pe panoul din spate al boxei active la poziția ON.
7. Începeți redarea sunetului din sursa cuplată
8. Rotiți butonul de reglare a volumului (Volume) conform direcției acelor de ceas.
9. Atunci când folosiți butonul de reglare a intensității volumului ajustați volumul la nivelul dorit.
10. Atunci când folosiți butoanele Bass (tonuri joase) și Treble (tonuri înalte) ajustați timbrul sunetului redat conform preferințelor dumneavoastră.


Specificație tehnică:

Dimensiuni boxă activă: 175x190x285mm
Traductoare: 1" + 4"
Putere set RMS: (10W+18W) x 2
Bandă transfer: 45Hz-27kHz
Intrare semnal audio: 2 x RCA
Lungime cablu de semnal: 120 cm
Lungime cablu telecomandă: 120 cm
Lungime cablu de conectare boxe satelit: 250 cm
Alimentare: rețea 230V @ 50 Hz ~ 0.5A
Masă netă: 6.6 kg
Masă brută: 7,7 kg

Conținut ambalaj:

1. Boxe: 1 set stereo
2. Cablu semnal 2RCA-3.5mm jack: 1 buc.
3. Cablu semnal 2RCA-2RCA: 1 buc.
4. Cablu audio cu 4 fire pentru conectarea boxei satelit pasive: 1 buc.
5. Instrucțiuni de utilizare

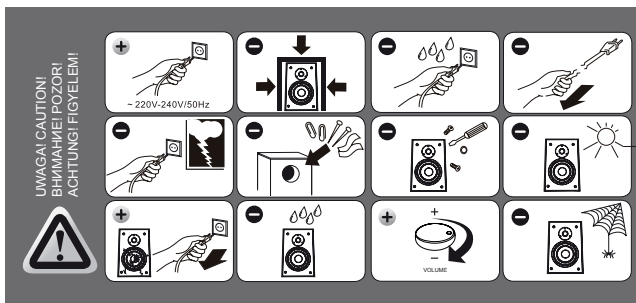
Protecția mediului:

 Prezentul aparat este marcat conform cerințelor din directiva Uniunii Europene 2002/96/UE privind la deșeurile din echipamente electrice și electronice (WEEE). Asigurând eliminarea corespunzătoare a acestui produs preveniți consecințele negative potențiale pentru mediul natural și sănătatea umană, care pot fi puse în pericol datorită eliminării necorespunzătoare a acestui produs. Simbolul inscripționat pe produs indică faptul că nu poate fi considerat drept deșeu comun. Trebuie să-l predați la punctul de primire specializat în reciclarea de aparate electrice și electronice. Eliminarea aparatului trebuie să fie efectuată în conformitate cu normele legale de la protecția mediului în domeniul gestionării deșeurilor în vigoare la nivel local. Informații detaliate cu referire la eliminarea, recuperarea și reciclarea prezentului produs puteți primi la instituțiile municipale, unitatea de reciclare sau în magazinul în care ați achiziționat prezentul aparat.
Masa echipamentului: 6,6 kg

MC-SHF56

RU

Bi-Amplifier Multimedia Speakers



Установка:

Прежде чем приступить к установке, убедитесь, что все регуляторы находятся в крайнем левом положении, а главный выключатель для подсоединения к сети находится в положении OFF (выключен).

1. Установите колонки так, чтобы активная колонка (с панелью управления) располагалась с правой стороны. Для достижения наилучшего эффекта разместите сателлиты таким образом, чтобы сателлиты и голова слушателя находились в углах равностороннего треугольника (оба сателлита должны располагаться на одинаковом расстоянии от слушателя). Рекомендуется, чтобы высокочастотные колонки располагались на уровне ушей слушателя.
2. Подсоедините соответствующий для Вашего источника звука сигнальный кабель с разъемом типа мини-джек 3.5 мм или 2xRCA на конце к соответствующему акустическому выходу (напр., аудио выходу звуковой карты компьютера).
3. Подсоедините кабель проводного пульта к разьему Wire controller сзади колонки, а второй конец кабеля - к разьему на самом регуляторе громкости звука.
4. Подсоедините 4-жильный кабель к разьему Speaker output сзади активной колонки, а его второй конец - к аналогичному входу сзади

пассивной колонки. Закрепите винтовыми фиксаторами, которыми снабжен кабель.

5. Вставьте штекер сетевого провода в разъем питания.

6. Переключите главный выключатель для подсоединения к сети, расположенный на задней стенке активной колонки, в положение ON.

7. Начните воспроизведение звука из подсоединенного источника.

8. Вращайте регулятор громкости звука Volume в направлении по часовой стрелке.

9. При помощи регулятора громкости звука отрегулируйте уровень громкости звука.

10. При помощи регуляторов Bass (низкие частоты) и Treble (высокие частоты) отрегулируйте тембр воспроизводимого звука с учетом Ваших требований.

Техническая спецификация:

Размер активной колонки: 175x190x285 мм

Преобразователи: 1" + 4"

Мощность системы RMS: (10 Вт+18 Вт) x 2

Частотный диапазон: 45 Гц-27 кГц

Вход аудио сигнала: 2 x RCA

Длина сигнального кабеля: 120 см

Длина кабеля для подключения проводного пульта: 120 см

Длина кабеля для подключения сателлита: 250 см

Питание: от сети 230 В @ 50 Гц ~ 0.5 А

Вес нетто: 6,6 кг

Вес брутто: 7,7 кг

Содержимое упаковки:

1. Акустические колонки: 1 система стерео.

2. Сигнальный кабель 2RCA-3.5 мм джек: 1 шт.

3. Сигнальный кабель 2RCA-2RCA: 1 шт.

4. 4-жильный аудио кабель для подсоединения пассивной колонки (сателлита): 1 шт.

5. Инструкция по эксплуатации.

NOTE:

NOTE:

MODECOM S.A.
Ołtarzew, ul. Ceramiczna 7
05-850 Ożarów Mazowiecki
www.modecom.eu

Copyright© 2011. MODECOM S.A. All rights reserved.
MODECOM Logo is a registered trademark of MODECOM S.A.

MODECOM